

Gweithdrefn Ddiogelu

Ein Hymrwymiad

Mae gan Goleg Caerdydd a'r Fro ddyletswydd foesol a statudol i hyrwyddo a diogelu llesiant plant ac oedolion sy'n agored i niwed a'u diogelu rhag niwed neu gamdriniaeth. Mae'r gweithdrefnau hyn yn egluro sut y byddwn yn cyflawni'r ddyletswydd hon. Mae gan y Coleg ymagwedd dim goddefgarwch tuag at gamdriniaeth ac unrhyw ymddygiad niweidiol arall.

Mae'r weithdrefn ddiogelwch yn cyfeirio at 4 math gwahanol o gamdriniaeth - emosiynol, corfforol, rhywiol ac esgeulustod ac mae hefyd yn ystyried pryderon yn ymwneud â radicaleiddio.

Mae'r gweithdrefnau hyn yn berthnasol i'r holl staff, Llywodraethwyr ac eraill sy'n gweithio mewn cyswllt uniongyrchol â dysgwyr yn y Coleg. Gall camdriniaeth ddigwydd y tu allan i'r Coleg ac o fewn y Coleg; mae pawb sy'n rhan o gymuned y Coleg yn gyfrifol am ddiogelu, hyrwyddo a gwarchod llesiant plant ac oedolion bregus. Mae'r cyfrifoldeb hwn yn cyfeirio at unigolion pan fyddant yn y Coleg a'r tu allan i'r Coleg, ac mae'n cynnwys defnyddio'r rhyngwrwyd a dyfeisiau cyfathrebu electronig fel e-bost, ffonau symudol, consolau gemau, safleoedd rhwydweithio cymdeithasol etc, waeth pwy sy'n berchen ar y ddyfais gyfathrebu.

Mae'n hanfodol bod pob aelod o staff yn darllen Polisi a Gweithdrefnau Diogelu'r coleg, ac yn ymgyswddo â'r **Gweithdrefnau Diogelu newydd ar gyfer Cymru** sydd ar gael [yma](#).

Adrodd Pryderon

Staff

Mae'n ddyletswydd ar holl aelodau staff CAVC i adrodd os ydynt yn credu bod rhywun mewn perygl o niwed, er enghraifft, camdriniaeth gorfforol, rywiol neu ariannol. Nid mater o ddewis personol yw hyn.

Mae'n rhaid i ni i gyd fod yn ymwybodol o arwyddion camdriniaeth ac mae'n rhaid i ni fynd i'r afael â phob achos o ddifrif. Mae'n bwysig eich bod yn gwrando ac yn bod yn gefnogol. Os ydych yn amau bod rhywun yn cael eu niweidio neu os yw rhywun yn datgelu rhywbeth i chi, mae'n rhaid i chi adrodd hynny i'r fîm Diogelu (manyllion cyswllt isod) a'i nodi ar My Concern. Dylid gwneud hyn o fewn **2 awr** ac mae'n rhaid ei wneud cyn gadael y campws.

Os ydych chi'n credu bod rhywun **mewn perygl uniongyrchol o niwed sylweddol**, ffoniwch 999 a siaradwch â'r heddlu.

Rhaid cofnodi pob pryder gan ddefnyddio [My Concern](#) (gellir dod o hyd i'r ddolen a chanllawiau ar y Porth i Staff). Mae My Concern yn feddalwedd ddiogel a ddefnyddir ar gyfer cofnodi unrhyw bryderon llesiant neu ddiogelu.

Ysbrydoledig. Cynhwysol. Dylanwadol.

Ysbrydoledig. Cynhwysol. Dylanwadol.

www.cardiffandvalecollege.ac.uk

Rhif Adolygiad:	6
Dyddiad Adolygu Diwethaf:	6/21
Dyddiad Adolygu Nesaf:	6/23

- Ar My Concern, bydd gofyn i chi nodi'r:
 - Dyddiad ac amser
 - Enw'r person rydych chi'n pryderu amdano
 - Unrhyw bobl eraill sy'n gysylltiedig
 - Lle digwyddodd y digwyddiad
 - Crynodeb o'r pryder ac adroddiad manwl, gan gynnwys disgrifiad o unrhyw anafiadau rydych wedi'u gweld.
- Ni ddylai unrhyw GWESTIYNAU ARWEINIOL gael eu gofyn.
- Rhaid i'r cyfrif fod yn ffeithiol heb unrhyw iaith emosiynol na dehongliadau goddrychol
- NI ELLIR ADDO CYFRINACHEDD i unigolyn sy'n mynegi pryder gan ei bod yn ofynnol i chi drosglwyddo unrhyw bryderon i'r Cynrychiolwyr/Swyddogion Diogelu Dynodedig. Mae gan y Coleg hefyd gyfrifoldeb i atgyfeirio unrhyw bryderon at y Gwasanaethau Cymdeithasol a/neu'r Heddlu.
- Os yw rhywun yn dechrau datgelu rhywbeth ond yn oedi wedi i chi ddweud na ellir addo cyfrinachedd, dylech roi gwybod i'r Cynrychiolwyr/Swyddogion Diogelu Dynodedig.
- Os oes rhywun yn gwneud datgeliad, cofnodwch yr hyn a ddywedant yn eu geiriau nhw, a pheidiwch ag aralleirio.
- Peidiwch â defnyddio eich ffôn neu ddyfais coleg i dynnu unrhyw luniau.
- Peidiwch â thrafod y datgeliad gyda ffrindiau neu gydweithwyr, dim ond ei rannu gydag aelod o'r tîm diogelu.
- **Nid eich cyfrifoldeb chi yw ymchwilio i achosion tybiedig.**

Ar ôl adrodd pryder:

- Mewngofnodwch i My Concern i olrhain cynnydd a gweld pa gamau sydd wedi cael eu cymryd. Eich cyfrifoldeb chi yw sicrhau eich bod chi'n fodlon yr ymdriniwyd â'r pryder yn briodol.
- Gwiriwch eich tasgau ac ewch ati i'w cwblhau o fewn yr amser a osodwyd.
- Diweddarwch y pryder os oes gennych unrhyw wybodaeth newydd neu rydych wedi cymryd unrhyw gamau.

Myfyriwyr

- Dylai myfyriwr sy'n pryderu am ei lesiant ei hun neu am lesiant rhywun arall siarad â'i diwtor, swyddog llesiant, ymweld â'r Hwb Llesiant neu e-bostio learnerfeelsafeteam@cavc.ac.uk.

Mae'r holl bryderon yn cael eu brysbennu gan un o'r Arweinwyr Diogelu (SL). Os ydych wedi cysylltu â'r SL, byddant yn eich cynghori ynghylch y camau nesaf. Efallai y bydd yr SL yn gofyn i chi gysylltu

Ysbrydoledig. Cynhwysol. Dylanwadol.

Ysbrydoledig. Cynhwysol. Dylanwadol.

www.cardiffandvalecollege.ac.uk

Rhif Adolygiad:	6
Dyddiad Adolygu	6/21
Diwethaf:	
Dyddiad Adolygu Nesaf:	6/23

â'r fîm MASH eich hun os yw'n fwy priodol i chi wneud hynny, a byddant yn eich cefnogi i wneud hynny. Fodd bynnag, fel rheol yr SL sy'n cymryd y camau nesaf.

Ar ôl adrodd y pryderon i'r fîm MASH, efallai na fyddwch yn cael eich hysbysu o unrhyw gamau maent wedi'u cymryd. Mae hyn oherwydd eu cyfrifoldeb o ran diogelu, Diogelwch Plant a rheoliadau cyfrinachedd. Fodd bynnag, eich cyfrifoldeb chi yw sicrhau eich bod chi'n fodlon bod camau wedi'u cymryd, hyd yn oed os nad ydych yn ymwybodol ohonynt.

Mewn rhai achosion, bydd yr SL yn gofyn i aelod o'r fîm llesiant neu diwtor y person ddarparu cymorth bugeiliol parhaus. Gwneir hyn drwy neilltuo tasg i'r person hwnnw ar My Concern.

Bob tro y bydd unrhyw aelod o staff yn cymryd unrhyw gamau mewn perthynas â'ch pryder, bydd yn cael ei gofnodi ar My Concern. Mae hyn yn eich galluogi i olrhain cynnydd y pryder, ac mae'n darparu trefn amser i Wasanaethau Cymdeithasol neu'r Heddlu hefyd. Dyma reswm arall pam ei bod hi'n bwysig i adroddiadau fod yn ffeithiol a chywir.

Honiadau yn Erbyn Aelod o Staff

- Bydd honiadau o gam-drin neu bryderon a godwyd yn erbyn aelod o staff y Coleg yn cael eu trin o ddifrif bob amser. Os yw aelod o staff yn derbyn honiad o'r fath neu os oes ganddynt unrhyw bryderon, mae'n rhaid atgyfeirio hyn i'r Uwch Reolwr Dynodedig, neu yn ei absenoldeb eu dirprwy.
- Mae'n rhaid gwneud hyn o fewn 2 awr a dylid dilyn y gweithdrefnau a ddisgrifir uchod.
- Bydd y coleg yna'n dilyn canllawiau Diogelu Plant mewn Addysg: ymdrin â honiadau o gam-drin yn erbyn athrawon a staff eraill (gweler y weithdrefn gysylltiedig).

Mynd i'r afael â Honiadau o Gam-drin yn Erbyn Aelod o Staff

Mae staff colegau yn dod i gyswllt â nifer o bobl ifanc. Rydym yn cydnabod y gellir gwneud honiad o gam-drin yn erbyn aelod o staff am amrywiaeth o resymau ac y gall yr honiad fod yn wir neu'n anwir. Bydd yr unigolion sy'n ymdrin â'r honiad yn gwneud hynny gyda meddwl agored a byddant yn sicrhau trafodaeth brydlon a thrylwyr.

- Bydd yr Uwch Reolwr Dynodedig yn cofnodi holl wybodaeth berthnasol yr achos.
- Bydd yr Uwch Reolwr Dynodedig yn atgyfeirio at y Gwasanaethau Cymdeithasol neu asiantaethau eraill lle bo angen. Fel o'r blaen, gofynnir am ganiatâd y person ifanc/oedolyn sy'n agored i niwed am atgyfeiriad, er y gwneir yr atgyfeiriad heb ganiatâd os oes angen.

Rhif Adolygiad:	6
Dyddiad Adolygu Diwethaf:	6/21
Dyddiad Adolygu Nesaf:	6/23

- Bydd yr Uwch Reolwr Dynodedig yn rhoi gwybod i'r adran Adnoddau Dynol a'r Dirprwy Bennaeth. Gofynnir am gyngor gan y Gwasanaethau Cymdeithasol ynghylch a ddylid gwahardd yr aelod o staff. Wedi i atgyfeiriad gael ei wneud, mae ymchwiliad y Gwasanaethau Cymdeithasol/Heddlu yn cael blaenoriaeth dros unrhyw weithdrefn ddisgyblu coleg.
- Bydd yr Uwch Reolwr Dynodedig yn rhoi gwybod i'r Llywodraethwr Diogelu Dynodedig am yr honiad a'r ymchwiliad.
- Os caiff aelod o staff ei ddiswyddo neu os yw'n ymddiswyddo cyn bod y broses ddisgyblu yn cael ei chwblhau, dylid ei hysbysu o ddyletswydd y Coleg i hysbysu'r Cynllun Datgelu a Gwahardd o'r sefyllfa.
- Bydd y Coleg yn adolygu unrhyw ymchwiliad i ganfod a ellir dysgu gwersi; bydd yr adolygiad hwn yn cael ei adrodd i'r Corff Llywodraethu.
- Bydd y Coleg hefyd yn cael ei arwain gan y Cod Ymddygiad Diogelu Staff a chod y Cyngor Gweithlu Addysg.

Mynd i'r afael â Honiadau a Ganfuwyd i fod heb Sylfaen

Os oes honiad sy'n cael ei brofi'n ddi-sail, byddwn yn:

- Rhoi gwybod i'r adran Adnoddau Dynol o'r canlyniad.
- Bydd yr adran Adnoddau Dynol yn hysbysu'r aelod o staff ar lafar ac yn ysgrifenedig na chymerir unrhyw gamau disgyblu.
- Rhoi gwybod i'r myfyriwr/rhieni/gofalwyr am ganlyniad yr ymchwiliad yn unol â'n Polisi Diogelu Data.
- Bydd y Coleg yn cynnal cyfres o gyfarfodydd adferol lle bo angen i atgyweirio niwed.

Mynd i'r afael â Honiadau o Gam-drin yn Erbyn Myfyriwr

- Os gwneir honiad o gam-drin yn erbyn myfyriwr arall, bydd yr Uwch Reolwr Dynodedig yn symud y myfyriwr o'r Coleg gan ddefnyddio'r Polisi Rheoli Cysylltiadau Dysgwyr.
- Bydd yr Uwch Reolwr Dynodedig yn rhoi gwybod i rieni'r person ifanc (os yw'n iau na 18) bod yr achos wedi'i atgyfeirio at y Gwasanaethau Cymdeithasol.

Cadw Cofnodion, Adolygu a Monitro

Rhif Adolygiad:	6
Dyddiad Adolygu Diwethaf:	6/21
Dyddiad Adolygu Nesaf:	6/23

- Bydd y Cynrychiolwyr Diogelu Dynodedig yn cadw cofnodion cyflawn o'r holl sgysiau sy'n digwydd yn ystod datgeliad diogelu. Bydd hyn yn cael ei gofnodi gan ddefnyddio My Concern. Bydd yr holl ffurflenni atgyfeirio hefyd yn cael eu cadw.
- Bydd y ffurflenni hyn yn cael eu cadw'n gyfrinachol a bydd yr wybodaeth ond yn cael ei rhannu ar sail 'angen gwybod'.
- Bydd y Person Diogelu Dynodedig yn cadw cofnodion o'r holl achosion diogelu ac atgyfeiriadau ar My Concern. Bydd copïau o atgyfeiriadau yn cael eu lanlwytho i My Concern gydag unrhyw ganlyniadau atgyfeiriadau.
- Bydd yr holl achosion diogelu ac atgyfeiriadau yn cael eu hadrodd i'r Bwrdd yn flynyddol.
- Bydd yna Bwyllgor Diogelu a fydd yn cynnwys cynrychiolwyr o bob rhan o'r Coleg a chynrychiolwyr myfyrwyr. Bydd y grŵp hwn yn trafod pob agwedd ar ddiogelu.
- Bydd y Pwyllgor yn adolygu diogelu drwy'r gweithgareddau llais y dysgwr drwy gydol y flwyddyn a grwpiau ffocws unwaith y flwyddyn er mwyn ystyried effeithiolrwydd polisiâu a gweithdrefnau'r coleg. Bydd yn ymateb i unrhyw faterion neu dueddiadau sy'n dod o'r monitro uchod. Bydd cynlluniau gweithredu'n cael eu gosod gyda'r rheolwr priodol.

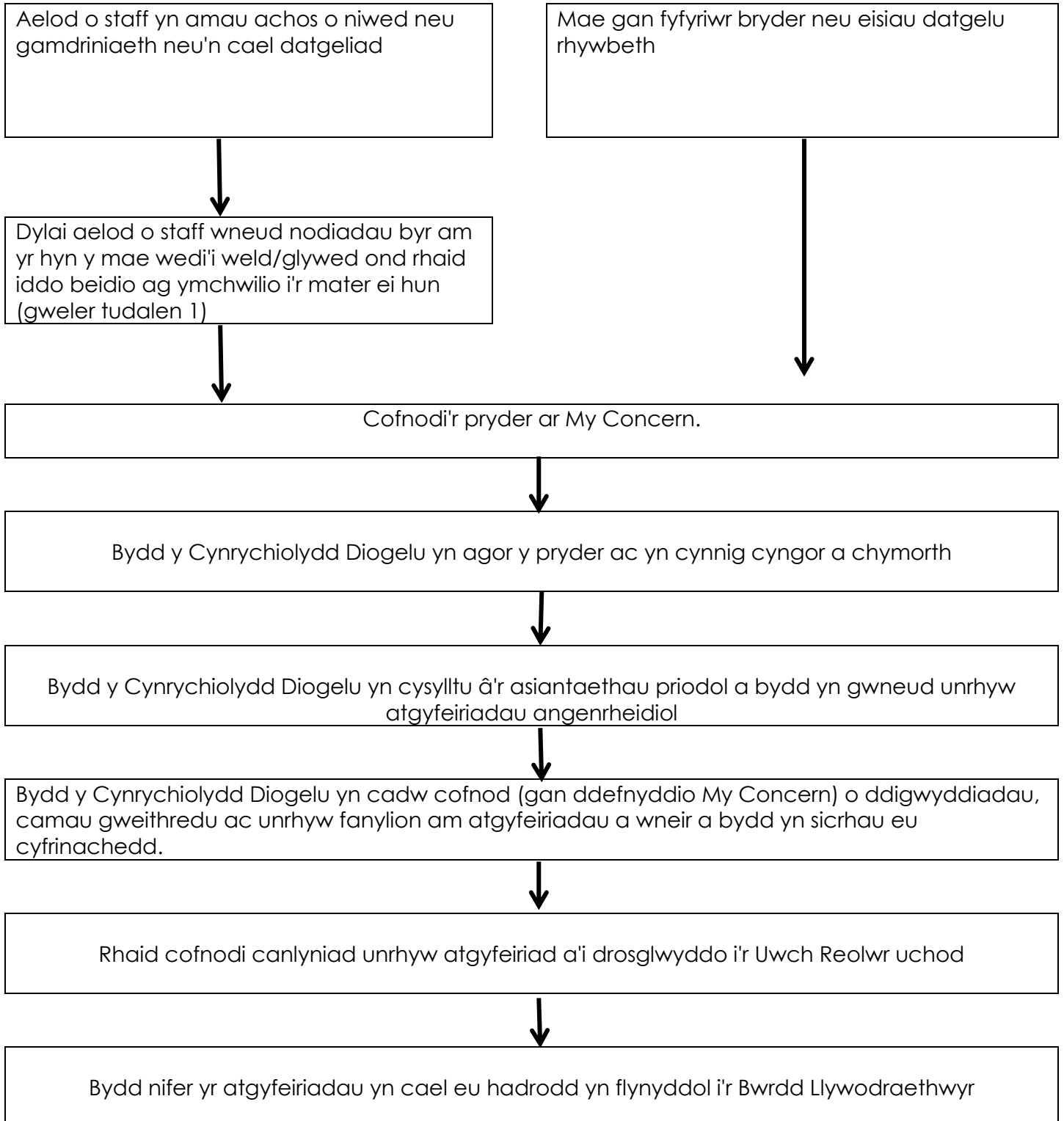
Hyrwyddo Diogelu

- Byddwn yn arddangos posteri ar draws y Coleg yn amlinellu ein hagenda 'Diogelu'.
- Byddwn yn codi ymwybyddiaeth o ddiogelu gyda'n myfyrwyr drwy'r broses Cynefino a thiwtorialau. Bydd y deunyddiau hyn ar gael drwy Moodle.
- Bydd yr holl staff yn ymgymryd â diweddariad diogelu bob blwyddyn drwy SkillGate. Bydd staff newydd yn cwblhau proses cynefino diogelu.
- Bydd yr holl lywodraethwyr wedi'u hyfforddi mewn diogelu.
- Byddwn yn datblygu cysylltiadau gyda sefydliadau perthnasol a chyrrff cyhoeddus i gefnogi ein gwaith diogelu.
- Byddwn yn hyrwyddo ymddygiad cadarnhaol sy'n ymwneud â diogelu er mwyn codi ymwybyddiaeth a meithrin gwytnwch e.e. e-ddiogelwch, cydlyniad cymunedol etc.

Rhif Adolygiad:	6
Dyddiad Adolygu Diwethaf:	6/21
Dyddiad Adolygu Nesaf:	6/23



Siarth Llif Gweithdrefn - Mynd i'r afael â Phryderon Diogelu/Datgelu Niwed neu Gamdriniaeth



Rhif Adolygiad:	6
Dyddiad Adolygu Diwethaf:	6/21
Dyddiad Adolygu Nesaf:	6/23

Mae fersiwn Saesneg o'r ddogfen hon ar gael.

Dyddiad cymeradwyo: 14/09/2012

Cymeradwywyd gan: Bwrdd Safonau Ansawdd

Dyddiad adolygu: 01/06/2023

Rheolwr Cyfrifol: Deon Taith y Dysgwr

Arweinydd Gweithredol: Dirprwy Bennaeth

Hygyrch i Fyfirwyr: Ydy

Rhif Adolygiad:	6
Dyddiad Adolygu Diwethaf:	6/21
Dyddiad Adolygu Nesaf:	6/23