

cavc.ac.uk



Cardiff and Vale College  
Coleg Caerdydd a'r Fro

# CANLLAW CYRSIAU I ADAWYR YSGOL

# 2025/26



# NOSWEITHIAU AGORED



Dewch i'n gweld ni mewn Noson Agored i gael gwybod mwy am gyrsiau, i gael sgwrs â'n tiwtoriaid ac i weld ein cyfleusterau gwych. Mae Nosweithiau Agored yn cael eu cynnal trwy gydol y flwyddyn, ewch i: **[cavc.ac.uk/cy/openevenings](http://cavc.ac.uk/cy/openevenings)** i gael rhagor o fanylion a dyddiadau.

# BETH SYDD TU FEWN?

Dyluniwyd y canllaw hwn yn bennaf ar gyfer disgyblion Blwyddyn 11. Mae'n ganllaw sydyn i'r opsiynau sydd ar gael yng Ngholeg Caerdydd a'r Fro i unrhyw un dros 16 oed. Ewch i'n gwefan [cavc.ac.uk](http://cavc.ac.uk) i gael llawer mwy o wybodaeth am astudio gyda ni, gwybodaeth fanwl am gyrsiau a sut i wneud cais.

4	<b>PAM CCAF?</b>
6	Safleoedd
12	Cymorth
14	Cyfleoedd, Clybiau a Gweithgareddau
17	Academiâu Chwaraeon CCAF
18	Rhieni a Gofalwyr

20	<b>CANFOD Y CWRS PERFFAITH I CHI</b>
----	--------------------------------------

24	Safon Uwch yn CCAF – profiad chweched dosbarth ysbrydoledig ac unigryw
26	Safon Uwch yn CCAF
28	Beth Allaf ei Astudio? A-Y
30	Gwyddoniaeth, Technoleg, Peirianeg a Mathemateg (STEM)
32	Y Dyniaethau a'r Gwyddorau Cymdeithasol
34	Y Celfyddydau
36	Ochr yn ochr â'ch astudio – Bagloriaeth Sgiliau Cymru Uwch
38	Ochr yn ochr â'ch astudio – Rhaglen Ysgolheigion

Os ydych yn edrych am gyrsiau lefel prifysgol ar ôl gorffen yn y chweched dosbarth neu'r coleg ewch i

[cavc.ac.uk/cy/uni](http://cavc.ac.uk/cy/uni)

40	<b>CYRSIAU SY'N CANOLBWYNTIO AR YRFA — ASTUDIWCH UN PWNC RYDYCH YN TEIMLO'N ANGERDDOL AMDANO I GAEL LLE YN Y BRIFYSGOL NEU I DDILYN EICH GYRFA DDELFRYDOL</b>
42	Peirianeg Awyrofod
44	Celf, Dylunio ac Amlgyfrwng
46	Moduro
48	Gwasanaethau Adeiladu
50	Busnes
52	Gofal Plant a Gweithio mewn Ysgolion
54	Adeiladu
56	Cyfrifiadura a TG
58	Peirianeg
60	ESOL ac ESOL+
62	Esports
64	Trin Gwallt, Harddwch a Therapiau Ategol
66	Iechyd a Gofal Cymdeithasol
68	Arlwyo a Lletygarwch
70	Sgiliau Byw'n Annibynnol
72	Cerdd a'r Celfyddydau Perfformio
74	Gwasanaethau Cyhoeddus
76	Chwaraeon
78	Teithio a Thwristiaeth
80	Mynediad Galwedigaethol
82	<b>SUT I WNEUD CAIS</b>

# PAM CCA

Pob blwyddyn mae miloedd o bobl ifanc yn ymuno â ni ar ôl gadael Blwyddyn 11 i astudio cyrsiau Safon Uwch, cwrs sy'n canolbwyntio ar yrfa neu brentisiaeth. Dyma ychydig o resymau pam...

## RHAGOROL DA



Rydym yn ymfalchïo mewn cynnig **profiad o safon uchel**. Yn ein harolwg diweddaraf, rhoddodd Estyn, Arolygiaeth ei Mawrhydi dros Addysg a Hyfforddiant, radd **Ragorol** neu **Dda** i ni ar draws **yr holl feysydd arolygu**.

Rydym yn cynnig bron i **40 o bynciau Safon Uwch** – un o'r dewisiadau mwyaf yn y rhanbarth.

# 40



Fel un o'r colegau mwyaf yn y DU, rydym hefyd yn **cynnig ystod eang o gyrsiau sy'n canolbwyntio ar yrfa**. O Beirianeg Awyrennau i Gelf a Dylunio, Bushes i Therapi Harddwch, Adeiladu i Arlwy – mae yna gymaint o ddewis!

## SGILIAU

Rydym yn canolbwyntio ar **ddatblygu pobl fedrus a chyflogadwy** sy'n sefyll allan o'r dorf ac yn gwneud cynnydd. Mae pob myfyriwr yn cael profiadau cyffrous sy'n eu helpu i ddatblygu a chael cam ar y blaen gan gynnwys lleoliadau gwaith, briffiau diwydiant byw, prosiectau cymunedol, siaradwyr gwadd, teithiau rhyngwladol, cystadlaethau sgiliau cenedlaethol a mwy.





## AR GAMPWS AC AR-LEIN

Fel y Coleg Arddangos Microsoft cyntaf yng Nghymru, rydym yn arwain y ffordd o ran defnyddio technoleg wrth ddysgu. Mae hyn o gymorth i wneud dysg yn ddiddorol ac i ddatblygu sgiliau digidol pwysig y mae cyflogwyr yn gweld gwerth ynddynt.

## ENILLWYR!

Cymerodd mwy o fyfyrwyr CCAF ran mewn cystadlaethau sgiliau cenedlaethol – ac ennill!

**Gyda'n myfyrwyr yn cael eu cydnabod fel rhai o'r goreuon yn y DU am yr hyn y maent yn ei wneud!**

## CAMAU NESAF

Mae gan ein myfyrwyr enw arbennig o dda am symud ymlaen i addysg bellach neu gyflogaeth ar ôl gadael eu cwrs. **Aeth dros 1,000 o fyfyrwyr ymlaen i astudiaethau prifysgol** yn ystod y ddwy flynedd ddiwethaf a **miloedd yn fwy yn ymgymryd â phrentisiaethau a chyflogaeth.**



Mae gennym **athrawon gwych** gyda chyfoeth o arbenigedd a phrofiad, sy'n gallu cynnig gwybodaeth sy'n rhoi mwy na chymhwyster yn unig i fyfyrwyr. Maen nhw hefyd yn gyfeillgar, yn groesawgar ac wedi ennill gwobrau!

A chyfleoedd cyffrous i ddatblygu angerdd neu ddawn ochr yn ochr â'ch cwrs – o'n Hacademiau Chwaraeon enwog i'r Celfyddydau Perfformio.



Mae gennym **gyfleusterau anhygoel** i ddysgu ynddynt – o labordai gwyddoniaeth i stiwdios ffilm, bwytai o'r radd flaenaf, salonau a sbas, canolfannau arbenigol o safon diwydiant ar gyfer meysydd fel Awyrofod, Modurol ac Adeiladu yn ogystal â lleoedd enfawr i astudio'n annibynnol, cymdeithasu gyda ffrindiau neu i gael cinio sydyn.

## CEFNOGAETH

Ac mae ein Cymorth i Fyfyrwyr wedi cael ei **gydnabod fel y gorau yn y DU!** Gyda'n timau o staff cymorth arbenigol yn gweithio gydag athrawon ar draws y coleg i gynnig cymorth cyffredinol i bob un myfyriwr gan gynnwys cymorth dysgu, llesiant, cymorth ariannol a mwy, drwy gydol eich amser yn y Coleg.

# SAFELY WELLED DDED

MWY O  
WYBODAETH YN  
[cavc.ac.uk/cy/sites](http://cavc.ac.uk/cy/sites)

Cardiff and Vale College

Coleg Caerdydd a'r Fro

# CAMPWS CANOL Y DDINAS

Allwedd Lleoliad: **Dinas**

Campws Canol y Ddinas yw ein prif ganolfan yn y brifddinas. Dim ond pum munud ar droed o Orsaf Caerdydd Canolog a thaith gerdded deg munud o ganol y ddinas, mae'r campws hwn yn cynnwys saith adeilad gwahanol i gyd o fewn ychydig funudau ar droed.

Y prif adeilad yw ein Campws Canol y Ddinas. Mae'r adeilad hwn yn cynnwys dros 200 o leoedd addysgu ysbrydoledig ynghyd â chyfleusterau anhygoel, gan gynnwys Theatr Michael Sheen sydd â 100 sedd; bwyty Y Dosbarth; salon a sba urbanasba; chyfleuster au chwaraeon yn cynnwys dôm enfawr, cae 3G a champfa cryfder a chyflyru; stiwdios ffilm, dawns a cherddoriaeth arbenigol; labordai gwyddoniaeth a digonedd o leoedd i astudio, i gael cinio sydyn neu i fwynhau seibiant bach gyda ffrindiau.

O fewn ychydig funudau ar droed o'r adeilad hwn mae yna chwe cyfleuster arbenigol:

**Academi Gelfyddydau CCAF** – ein canolfan bwrsasol newydd sbon ar gyfer cyrsiau celf, dylunio a chreadigol – gyda gofod stiwdio helaeth a chyfleusterau arbenigol.

**Canolfan Hyfforddi Fodur CCAF** – sy'n cynnwys gweithdai ac offer o'r radd flaenaf ar gyfer cynnal a chadw cerbydau ysgafn a thrwm, atgyweirio cyrff cerbydau a chwistrellu.

**Canolfan Hyfforddi Adeiladu CCAF** – canolfan arbenigol ar gyfer crefftau adeiladu gan gynnwys gwaith brics a gwaith saer.

**Canolfan Gwasanaethau Adeiladu CCAF** – y ganolfan arbenigol ar gyfer gwaith trydanol, plymio, teilsio a mwy.

**One Canal Parade CCAF** – cartref i'n hystod eang o gyrsiau Saesneg i Siaradwyr Ieithoedd Eraill (ESOL).

**Parc y Gamlas CCAF** – cyfleuster chwaraeon newydd sbon gyda Chromen a chae 3G.

I ddysgu mwy, i gael golwg ar ein horielau neu i fynd ar daith rithwir ewch i [cavc.ac.uk/cy/sites](http://cavc.ac.uk/cy/sites)



# Y BARRI

Allwedd Lleoliad: **Y Barri**

Campws y Barri yw ein prif ganolfan yn y Fro. Mae'r campws sefydledig hwn wedi bod yn ganolfan boblogaidd i'r Coleg ers dros 60 mlynedd.

Mae'r safle mawr hwn yn cynnwys ystod enfawr o gyfleusterau gan gynnwys Bwyty Morgannwg; academi salon a sba urbasba; gweithdai adeiladu, gwasanaethau adeiladu a modurol; llawr celf a dylunio pwrpasol ac ystod eang o leoedd addysgu a dysgu. Ar y safle hefyd mae yna ffreutur prysur, siop a siop goffi ar gyfer y dysgwyr a digonedd o leoedd parcio ar y safle. Neu gallwch gael bws o Gaerdydd neu'r Fro a chael eich gollwng tu allan i giatau'r campws.





## CAMPWS CYMUNEDOL Y DWYRAIN

Allwedd Lleoliad: [Dwyrain](#)

Mae'r campws hwn yn cynnig lleoliad ysbrydoledig ar gyfer ystod eang o gyrsiau.

Mae'r campws, sy'n cael ei rannu gydag Ysgol Uwchradd y Dwyrain, yn cynnwys lleoedd pwrpasol ar gyfer myfyrwyr y Coleg yn cynnwys dosbarthiadau a manau dysgu o'r radd flaenaf, a chyfleusterau arbenigol yn cynnwys salon a gweithdai ar gyfer adeiladu, y gwasanaethau adeiladu a chrefftau modurol, ynghyd â chyfleusterau chwaraeon gwych gan gynnwys stiwdio ddawns, campfa a chaeau aml-ddefnydd awyr agored enfawr. Mae yna hefyd lleoedd pwrpasol i fyfyrwyr CCAF i astudio'n annibynnol neu gymryd egwyl. Mae yna siop ar y safle hefyd.



## CAMPWS CYMUNEDOL GORLLEWIN CAERDYDD

Allwedd Lleoliad: [Gorrlewin](#)

Mae'r campws hwn yn ganolfan ar gyfer nifer o gyrsiau a gynnigir gan CCAF. Mae'r Ganolfan Chwched Dosbarth fawr yn cynnig lleoliad gwych ar gyfer dysgu ôl-16. Gydag ystod eang o ystafelloedd dosbarth arbenigol, ystafelloedd cyfrifiaduron, cyfleusterau creadigol arbenigol, cyfleusterau chwaraeon rhagorol a lleoedd ysbrydoledig i ddysgu neu dreulio amser gyda ffrindiau. Mae'r safle hwn yn le gwych i ddysgu.



## CAMPWS CHWARAEON RHYNGWLADOL CAERDYDD (CISC)

Allwedd Lleoliad: **CISC**

Cartref Chwaraeon CCAF – mae'r safle ysbrydoledig hwn yn cynnwys ystafelloedd dosbarth, ystafelloedd cyfrifiaduron a lleoedd gwych i ddysgu ochr yn ochr â chyfleusterau chwaraeon o'r radd flaenaf sy'n cynnwys campfa, ystafelloedd ffitrwydd, cae 3G dan orchudd, caeau awyr agored aml-ddefnydd 3G a glaswellt, ystafell ddadansoddi a thrac athletau proffesiynol. Mae ystod o gyrsiau yn cael eu ddarparu yma ac mae'n gyfleuster gwych i'n hacademiau chwaraeon ddatblygu eu doniau.



[cavc.ac.uk](http://cavc.ac.uk)



## CANOLFAN RYNGWLADOL HYFFORDDIANT AWYROFOD (ICAT)

Allwedd Lleoliad: **ICAT**

Mae'r campws nodedig hwn yn ganolfan ragoriaeth arbenigol ar gyfer y diwydiant Awyrofod – mae'n hyfforddi unigolion a gweithio gyda chyflogwyr o'r sector ledled Cymru, y DU ac ar draws y byd. Wedi'i leoli y drws nesaf i Faes Awyr Caerdydd, mae'n ganolfan ar gyfer pob cwrs Peirianeg Awyrofod. Mae'r cyfleuster gwych hwn yn cynnwys gweithdy enfawr gydag awyrennau, efelychwyr hedfan o'r radd flaenaf, labordy afioneg ac ystod eang o leoedd i ddysgu neu dreulio amser gyda ffrindiau, yn cynnwys coffi ar y safle.

I ddysgu mwy, i gael golwg ar ein horielau neu i fynd ar daith rithwir ewch i [cavc.ac.uk/cy/sites](http://cavc.ac.uk/cy/sites)



# CYMORTH

Yn CCAF, byddwn yn eich cefnogi i gyflawni'ch nodau. Mae eich athrawon yno i chi a gallwch ofyn am gymorth gan ein timau arbenigol hefyd.

## RYDYM YN DARPARU

### CYNGOR AR GYRSIAU A GYRFAOEDD

Gall ein tîm Gyrfaoedd arbenigol eich helpu i ddewis y cwrs mwyaf addas i chi. Maent hefyd yma i'ch helpu i ddatblygu ar ôl eich cwrs – yn cynnig cymorth gyda gwneud cais i'r brifysgol, gwneud cais am gwrs arall, datblygu eich CV neu ddod o hyd i waith.

### CYMORTH DRWY'R COLEG

Rydym ni yma i sicrhau eich bod yn teimlo'n ddiogel, wedi'ch cefnogi ac yn hyderus. Gyda gwasanaethau lles, datblygu sgiliau a diogelu yn eu lle, gallwn greu amgylchedd i chi dyfu, ffynnu, a pharatoi ar gyfer eich gyrfya yn y dyfodol.

### CYMORTH DYSGU YCHWANEGOL

Mae ein tîm profiadol yn darparu cymorth â ffocws ar bobl i fyfyrwyr gydag Anghenion Dysgu Ychwanegol (ALN), anawsterau dysgu a/neu anabledau. Mae hyn yn cynnwys cymorth gan staff penodedig, cymorth â hygyrchedd ac addasiadau rhesymol, cymorth wedi'i dargedu a chymorth gyda phontio i'r coleg.



"Cefais fy argymhell i ddod i Goleg Caerdydd a'r Fro gan ffrind oedd gan anghenion dysgu ychwanegol tebyg. Fe ddywedon nhw bod llawer o gefnogaeth wych yma a bod y tiwtoriaid yn hynod o gymwynasgar a chydymdeimladol. Rwyf wedi cyflawni cymaint yn ystod fy amser yma ac rwy'n edrych ymlaen at symud ymlaen ymhellach gyda fy astudiaethau."

**Grace McDonald**

Astudiodd Gofal Plant Lefel 1, 2 a 3 ac yn awr yn y brifysgol

## CYMORTH ARIANNOL

Gall myfyrwyr ymgaisio ar gyfer cymorth ariannol tra yn y Coleg. Mae hyn yn cynnwys y Lwfans Cynhaliaeth Addysg (EMA) a chymorth ar gyfer Prydau Bwyd Ysgol rhad ac am ddim, teithio i ac o'r coleg a chostau eraill.

## CYMORTH AR GYFER DYSGWYR SY'N SIARAD CYMRAEG

Os ydych yn ymuno â ni o ysgol cyfrwng Cymraeg, rydym eisiau eich annog i barhau i ddefnyddio eich Cymraeg – mae'n wych i chi a'ch gyrfa yn y dyfodol. Rydym yn cynnig cyfleoedd i chi ddysgu'n ddwyieithog ar draws nifer o feysydd pwnc, er mwyn i chi allu parhau i ddysgu drwy'r Gymraeg ar gyfer eich cwrs cyfan neu ran ohono. Cewch ddewis hefyd cael eich asesu yn Gymraeg, beth bynnag yw eich cwrs. Mae ein hathrawon, Hyrwyddwyr Cymraeg a Llysgenhadon Myfyrwyr yno i'ch annog chi, i'ch helpu i gael mynediad at gymorth a defnyddio eich Cymraeg.

## AIL-SEFYLL TGAU

Ddim wedi llwyddo ennill gradd C neu uwch mewn TGAU Mathemateg, Cymraeg neu Saesneg? Gallwch ail-sefyll y TGAU hynny os cawsoch radd D neu uwch, ochr yn ochr â'ch cwrs Coleg. Os gwnaethoch dderbyn radd D neu is, gallwch ddechrau rhaglen ochr yn ochr â'ch cwrs i hybu'ch sgiliau i gyrraedd yno.



Cymraeg

"Cefais fy addysgu drwy ysgol Gynradd ac Uwchradd cyfrwng Cymraeg, ond roedd trosglwyddo i'r Coleg yn ddiraffferth iawn diolch i'r gefnogaeth a gefais gan fy nhwtoriaid. Drwy fy rôl fel Llysgennad y Gymraeg, rwyf wedi gallu addysgu Cymraeg i fyfyrwyr eraill hefyd, sydd yn deimlad gwerth chweil."

**Aidan Bowen**

Dysgwr Cyfrifeg a Llysgennad y Gymraeg

## POBL IFANC SYDD Â PHROFIAD O OFAL

Yn cynnig cymorth cyffredinol yn ystod eich cyfnod yn y coleg, gan gynnwys cymorth ariannol, cymorth â llesiant a chymorth ag astudio.

## CYMORTH AR GYFER GOFALWYR IFANC

Rydym yn meddu ar farc ansawdd y Ffederasiwn Gofalwyr Ifanc am ein cefnogaeth i ofalwyr ifanc ac rydym yn gweithio gyda chi i sicrhau eich bod yn cael mynediad at unrhyw gymorth y gallech fod ei hangen yn ystod eich cyfnod yn y Coleg.

## I GAEL RHAGOR O WYBODAETH

I ddysgu mwy, ewch i [cavc.ac.uk/cy/support](http://cavc.ac.uk/cy/support) Byddwch yn dod o hyd i ragor o wybodaeth a manylion cyswllt ar gyfer pob tîm arbenigol, felly gallwch gysylltu â ni am sgwrs cyn dechrau'r Coleg. Gallwch hefyd gysylltu â'n tîm Gwasanaethau Myfyrwyr drwy gydol y flwyddyn am gyngor ac i gael eich cyfeirio at y tîm cywir. **Cysylltwch â nhw drwy: Sgwrs Fyw:** [cavc.ac.uk](http://cavc.ac.uk) a chliciwch ar eicon Sgwrs Fyw **Rhif Ffôn:** 02920 250 250 **e-bost:** [studentservices@cavc.ac.uk](mailto:studentservices@cavc.ac.uk)



# CYFLEOEDD,

Yn CCAF, mae digonedd o gyfleoedd, clybiau a gweithgareddau y tu hwnt i'ch cwrs. **Cystadlu. Cynrychioli. Mwynhau. Datblygu. Sefyll allan o'r dorf! Y profiad myfyriwr llawn! Gweler isod rhai enghreifftiau.**

## CYSTADLAETHAU SGILIAU

Bob blwyddyn mae cannoedd o fyfyrwyr yn cystadlu mewn cystadlaethau sgiliau diwydiant – gan anelu at fod y gorau yn eu maes gyrfa dewisol. Gallwch gystadlu yn erbyn y gorau o'ch rhanbarth, Cymru, y DU a'r byd hyd yn oed! O Therapi Harddwch i Seiberddiogelwch, Moduro i Arlwyo – mae mwy o fyfyrwyr nag erioed o'r blaen yn cystadlu ac yn ennill.


Cymerwch ran a bydd yn ychwanegiad arbennig i'ch CV i fynd ymlaen i'r brifysgol neu sicrhau gwaith.

## CEFNOGAETH GYRFAOEDD A MWY

Mae ein tîm Gyrfaedd a Syniadau yma i ysbrydoli a chefnogi eich dilyniant yn y dyfodol. P'un ai a hoffech eisiau symud ymlaen yn y Coleg, mynd i'r brifysgol, gwneud cais am brentisiaeth neu swydd, neu os nad ydych yn sicr o'ch camau nesaf, gallant eich helpu chi. Maent hefyd yn cefnogi pob dysgwr i sicrhau profiad gwaith gwerthfawr. Maent yn cynnal sesiynau cyffrous y gall pob myfyriwr gofrestru iddynt. Gall y rhain gynnwys sgyrsiau a gweithgareddau eraill gyda chyflogwyr, prifysgolion a siaradwyr ysbrydoledig o bob cefndir gwaith a bywyd.

WorldSkills yw'r 'Gemau Olympaidd Sgiliau' sy'n cael ei gynnal ar draws 80 o wledydd.

**Mae CCAF yn Ganolfan Ragoriaeth WorldSkills** – gyda rhai o'n myfyrwyr yn cael eu dewis i gynrychioli Tîm Cymru a Thîm y DU a chystadlu yn erbyn y gorau o bob cwr o'r byd yn eu maes dewisol.



Fe wnaeth cyn-ddysgwr yng Ngholeg Caerdydd a'r Fro symud ymlaen o'n cwrs Lletygarwch Lefel 3 i gwblhau HND mewn Rheolaeth Lletygarwch. Yn ddiweddarach fe wnaeth Ruby gystadlu yn WorldSkills 2024 yn Lyon gan ennill Gwobr 'Gorau yn y Genedl'!

# CLYBIAU A GWEITHGAREDDAU



## BYWYD MYFYRWYR

Mae Bywyd Myfyrwyr yn rhan enfawr o'ch profiad yma. Gyda llawer o glybiau, cymdeithasau, a'r cyfle i ddod yn gynrychiolydd cwrs neu hyd yn oed yn Swyddog Sabothol Myfyrwyr, mae digon o ffyrdd o gyfranogi, cwrrd â phobl newydd a dilyn eich diddordebau. Rydym yn gwerthfawrogi eich llais ac eisiau i chi helpu i siapio ein cymuned.



## CLYBIAU MAKERSPACE

Mae ein Digital Makerspace yn cynnig amrywiaeth o glybiau i ymuno â nhw, gan gynnwys AV Club, Illustration Club a 3D club. Gallech ddod yn Arweinydd Digidol hyd yn oed a pherffeithio eich sgilliau digidol a hyrwyddo gweithgareddau digidol i fyfyrwyr.

## ACADEMI JASON MOHAMMAD

Mae'r darlledwr enwog a Chyn-fyfyriwr CCAF, Jason Mohammad, yn cynnig yr academi hon yn arbennig ar gyfer myfyrwyr CCAF. Beth bynnag fo'ch cwrs, gallwch ymuno â'r academi a chael profiad o ddatblygu podlediadau, cyflwyno a chael cip ar yrfaedd yn y maes newyddiaduraeth a'r cyfryngau. Mae'n cynnig profiad gwyh i'w nodi ar eich CV i'ch gwneud yn fwy apelgar fyth i gyflogwyr. Mae rhai o'r cyn-aelodau wedi mynd ymlaen i astudio cyrsiau cyffelyb yn y brifysgol a rhai wedi llwyddo i gael prentisiaethau gyda'r BBC hyd yn oed!



## LLESIANT ACTIF I BAWB

Yn CCAF, rydym yn annog manteision llesiant actif i'ch corff a'ch meddwl i bawb. Mae llawer o gyfleoedd i bob myfyrwr gymryd rhan mewn clybiau a gweithgareddau rheolaidd. Os ydych chi ddirif am eich camp, efallai yr hoffech ymuno ag un o'n hacademiâu chwaraeon – ewch i tudalen 17 am ragor o wybodaeth!



## MWY O WYBODAETH:

Ewch ar-lein i gael gwybod mwy, gwyllo fideos a dysgu am yr ystod anferth o gyfleoedd sydd ar gael i chi fel myfyrwr CCAF [cavc.ac.uk/cy/opportunities](http://cavc.ac.uk/cy/opportunities)



[cavc.ac.uk](http://cavc.ac.uk)



## ACADEMI ESPORTS

Un ar gyfer selogion gemau! Ymunwch â'n timau E-Sports i hogi eich sgiliau a chystadlu mewn trnnameintiau fel rhan o dimau cynghrair BEA! Croesewir pob myfyrwr, gyda'r gemau ar gael yn cynnwys Valorant, Rocket league, League of Legends, eFootball, CS:GO.



## ACADEMI CELFYDDYDAU PERFFORMIO

Ydych chi'n mwynhau actio, dawnsio, canu? Ar gael i bob myfyrwr, cymerwch ran mewn ymarferion a sioeau gyda chyd-fyfywyr sy'n rhannu'r un diddordebau â chi.





# ACADEMÏAU CHWARAEON

Mae Coleg Caerdydd a'r Fro (CCAF) yn goleg blaenllaw i chwaraeon, sy'n darparu amgylchedd ysbrydoledig i chi ganolbwyntio ar eich chwaraeon dewisol, wrth dderbyn addysg o ansawdd hefyd.

Rydym o ddifrif am chwaraeon ac yn buddsoddi yn y cyfleusterau, hyfforddiant, cysylltiadau a chymorth cyffredinol gorau i'ch helpu i gyflawni eich nodau chwaraeon.

**MWY O WYBODAETH:**  
[cavc.ac.uk/cy/sportsacademies](http://cavc.ac.uk/cy/sportsacademies)



"Yn CCAF rydw i wedi cael fy nghefnogi i fod y gorau gallaf yn fy nysg a'm camp: chwarae dros fy Ngholeg fy rhanbarth a Chymru"

**Lucas De La Rua**

Saŵn Uwch ac Academi Rygbi CCAF a thim dan 20 Cymru

## ACADEMÏAU ARBENIGOL

Rydym yn cynnig academiâu arbenigol mewn chwaraeon yn cynnwys Rygbi, Pêl-droed, Pêl-fasged a Phêl-rwyd, gyda llwybrau i ferched a bechgyn.

## GORNESTAU CYSTADLEUOL

Mae ein holl academiâu yn chwarae mewn cynghreiriau rhanbarthol a Cholegau Cymru. Mae'r academiâu hefyd yn cystadlu mewn cystadlaethau proffil uchel yng Nghymru a'r DU ac yn mynd ar deithiau yn y DU a thramor.

## CYFLEUSTERAU RHAGOROL

Campws Chwaraeon Rhyngwladol Caerdydd (CISC) yw ein cartref pwrpasol i Chwaraeon CCAF. Mae'r cyfleuster mawr hwn yn cynnwys glaswellt, caeau 3G a 4G, cromen chwaraeon o'r radd flaenaf, stadiwm a thrac athletau maint llawn, campfa fawr ac ystafell ddansoddi. Yn ogystal, mae gennym gampfa cryfder a chyflyru perfformiad uchel, a dôm chwaraeon o'r radd flaenaf a chae 3G newydd sbon ar Gampws Canol y Ddinas.

## Y CYDBWYSEDD CYWIR

Rydym yn gweithio gyda chi, eich athrawon a hyfforddwyr i sicrhau nad yw eich astudiaethau a'ch ymrwymadau chwaraeon yn gwrthdaro. Rydym yn creu'r cydbwysedd cywir i chi gyrraedd eich potensial yn y ddau faes.

## PARTNERIAETHAU PROFFESIYNOL

Rydym yn gweithio mewn partneriaeth agos â'r timau chwaraeon blaenllaw yn ein rhanbarth gan gynnwys Rygbi Caerdydd, Clwb Pêl-droed Dinas Caerdydd, y Dreigiau Celtaidd a Chriced Bro Morgannwg.

## STAFF HYFFORDDI ARBENIGOL PROFFESIYNOL

Mae ein hacademiâu yn cael eu harwain gan staff hyfforddi proffesiynol, gyda rhwydwaith o gysylltiadau a phrofiad sylweddol o gystadlu, hyfforddi, datblygu a meithrin talent yn y dyfodol.

## ENW DA A HANES O FEITHRIN TALENT

Gyda'n myfyrwyr yn ennill contractau proffesiynol a lled broffesiynol, ac yn mynd ymlaen i gynrychioli eu gwlad yn eu camp ddewisol, ynghyd â mynd ymlaen i'r brifysgol ac i yrfaeod ochr yn ochr â'u camp.

# RHIENI A GOFALWYR

Os ydych yn rhiant neu'n ofalwr sy'n dymuno cael gwybod mwy am CCAF, yr hyn a gynigiwn a'n dulliau o gefnogi myfyrwyr, mae gennym Ganllaw i Rieni yn neilltuol ar eich cyfer.

Gallwch lawrlwytho copi o'n gwefan neu archebu copi wedi ei argraffu a anfonir i'ch cartref.

Ewch i [cavc.ac.uk/cy/guides](https://cavc.ac.uk/cy/guides)



Cardiff and Vale College  
Coleg Caerdydd a'r Fro

# CANLLAW RHIENI

[f](#) [X](#) [v](#) [@](#) [d](#)

[cavc.ac.uk](http://cavc.ac.uk)

# CANFOD Y CWRS PERFFAITH I CHI

Ar ôl gadael yr ysgol, mae dwy ffordd y gallwch ddysgu gyda CCAF – **cwrs llawn amser** neu **brentisiaeth**, chi sydd i ddewis.

## CYRSIAU LLAWN AMSER

**Y ffordd fwyaf poblogaidd i bobl ifanc 16-18 oed ddysgu yn CCAF, gyda thros 5,500 o bobl yn ymrestru ar gyrsiau llawn amser bob blwyddyn!**

Fel rheol byddwch yn astudio rhwng 16-22 awr yn y coleg bob wythnos, ynghyd â lleoliadau gwaith a chyfleoedd eraill a gynigir yn ystod y flwyddyn. Cynigir cyrsiau llawn amser ym mhob maes pwnc. Fe'u cynigir ar wahanol lefelau hefyd – Lefel Mynediad, Lefel 1, Lefel 2, neu Lefel 3. Fel rheol, mae lefel eich cwrs yn seiliedig ar eich graddau TGAU. Fodd bynnag, ar gyfer cyrsiau ymarferol iawn, fel trin gwallt, gwaith brics neu bobi, mae pawb yn dechrau ar y lefel isaf er mwyn datblygu'r sgiliau ymarferol sydd eu hangen.

Pan fyddwch yn gwneud cais am gwrs llawn amser yn CCAF, dewiswch y lefel cwrs rydych chi'n meddwl sydd fwyaf addas i chi. Gallwch ddefnyddio eich graddau TGAU rhagfynegol i'ch helpu, neu siaradwch gyda'ch athrawon neu ein tîm cynghori yn y Coleg. Byddwch yn cael cadarnhad o'r lefel y byddwch yn astudio arni wrth ymrestru ac wedi inni weld eich cymwysterau a'ch canlyniadau. Byddwn yn gweithio gyda chi i sicrhau eich bod yn astudio ar y lefel gywir.



**Dyma drosolwg cyflym o'r gwahanol lefelau – y mathau o gyrsiau ar bob lefel a gofynion mynediad nodweddiadol ar gyfer pob un:**

### **L3 LEFEL 3**

**Mae'n cynnwys Lefel AS / A llawn amser neu gymhwyster gyrfaoel fel Diploma Estynedig neu BTEC – sy'n cyfateb i 2-3 Lefel A, ond dim ond yn yr un pwnc hwnnw.**

Mae'r rhan fwyaf o'r cyrsiau Lefel 3 yn cynnig pwyntiau UCAS fel eich bod yn gallu mynd ymlaen i brifysgol wedyn os byddwch wedi llwyddo. Mae'r cyrsiau Lefel 3 yn datblygu gwybodaeth fanwl a sgiliau lefel uchel mewn pwnc.

#### **Gofynion mynediad:**

isafswm o 5 TGAU gradd A\*-C fel rheol, gan gynnwys Saesneg a Mathemateg.

### **L2 LEFEL 2**

**Mae'n cynnwys cymwysterau gyrfaoel fel Diploma neu BTEC neu NVQ 2.** Mae cyrsiau Lefel 2 yn datblygu gwybodaeth gyffredinol dda am bwnc.

Mewn sawl gyrfa, dyma'r cymhwyster gofynnol i weithio mewn diwydiant penodol.

#### **Gofynion mynediad:**

isafswm o 4 TGAU gradd D neu uwch fel rheol, gan gynnwys Saesneg a Mathemateg yn ddelfrydol.

### **L1 LEFEL 1**

**Yn cynnwys amrywiaeth o gymwysterau sy'n seiliedig ar yrfa.** Mae'r cyrsiau hyn yn rhoi cyflwyniad i bwnc, gan ddatblygu eich sgiliau ymarferol a meithrin eich gwybodaeth.

#### **Gofynion mynediad:**

isafswm o 4 TGAU graddau E-G fel rheol.

### **E MYNEDIAD**

**Mae'r cyrsiau hyn yn rhoi cyflwyniad i bwnc.** Maent yn cynnwys cefnogaeth ychwanegol i'r rhai sy'n astudio'r cwrs, i gefnogi eich datblygiad.

#### **Gofynion mynediad:**

nid oes angen cymwysterau ffurfiol.

**Cofiwch – y gofynion mynediad arferol a ddangosir uchod. Mae rhai cyrsiau'n amrywio felly cofiwch edrych ar daflen wybodaeth y cwrs ar y wefan am y gofynion mynediad penodol.**

Hefyd, ar gyfer rhai cyrsiau, bydd meini prawf mynediad yc hwanegol fel cyfweiliad, clyweiliad neu brawf sgiliau llwyddiannus – i sicrhau bod y cwrs yn addas i chi.

# A PRENTISIAETHAU

**Mae prentisiaethau yn ffordd wych o dderbyn hyfforddiant.** Dechrau swydd lawn amser yn y maes gyrfa sy'n mynd â'ch bryd chi. Yna gweithio, ennill cyflog a dysgu ochr yn ochr â hyn, a dod i'r coleg un diwrnod yr wythnos fel arfer. Datblygu sgiliau ymarferol yn eich swydd a chael eich asesu wrth eich gwaith yn ogystal ag yn y coleg. CCAF yw un o'r darparwyr Prentisiaethau mwyaf ac mae'n cynnig mwy o Brentisiaethau nag erioed o'r blaen! Cynigir Prentisiaethau yn y rhan fwyaf o feysydd a chânt eu cynnig ar lefelau gwahanol.

## SUT I YMGEISIO AM BRENTISIAETH?

### 1. DOD O HYD I'R BRENTISIAETH ORAU I CHI

Yn y canllaw hwn, os ydy maes pwnc yn cynnig llwybr prentisiaeth i ddysgu, bydd A yn y rhestr o gyrсияu.

### 2. DOD O HYD I GYFLOGWR

Cofiwch, bydd angen cyflogwr cyn i chi allu ymgeisio i ddechrau prentisiaeth. Mae gwefan gan Yrfa Cymru sydd yn rhestru pob safle prentisiaeth wag i chi chwilio drwyddynt: [gyrfacymru.llyw.cymru/chwilio-am-brentisiaethau](http://gyrfacymru.llyw.cymru/chwilio-am-brentisiaethau)

Fel arall, mae'n bosib y byddwch yn gwybod am fusnes lleol sy'n edrych am brentis. Bydd llawer o bobl ifanc hefyd yn ymgeisio ar gyfer cwrs yn y maes y maent yn ystyried, fel cynllun wrth-gefn, ar yr un pryd ag edrych am brentisiaeth.



### 3. CYSYLLTU AC YMGEISIO



Unwaith i chi ddiogelu cyflogwr i wneud prentisiaeth gyda nhw, cysylltwch â'n Tîm Prentisiaethau. Byddent yn eich cynghori pe bai'n bosib i chi ymgeisio ac astudio gyda CCAF ar yr un pryd â gweithio, ac yn rhoi gwybod i chi am eich camau nesaf.



### 4. CADARNHAU EICH PRENTISIAETH



Byddwch chi, eich cyflogwr a CCAF yn cytuno ar eich prentisiaeth. Yna, byddwch yn cofrestru yn y coleg i ddechrau dysgu wrth ymyl eich gwaith.

**MAE MWY O WYBODAETH AR GAEL YMA**

[cavc.ac.uk/apprenticeships](http://cavc.ac.uk/apprenticeships)




[cavc.ac.uk](http://cavc.ac.uk)



# SAFON UWCH YN CCAF







**PROFIAD CHWECHED  
DOSBARTH YSBRYDOLEDIG  
AC UNIGRYW**

# SAFON UWCH YN CCAF

## PROFIAD CHWECHED DOSBARTH YSBRYDOLEDIG AC UNIGRYW

Ein nod yw eich ysbrydoli chi gyda'r dewis iawn o bynciau, cefnogaeth wedi'i phersonoli a chyfleoedd i gyrraedd eich potensial.

Bob blwyddyn mae tua 1,000 o bobl ifanc yn astudio cyrsiau Safon Uwch gyda CCAF ac yn cael profiad chweched dosbarth unigryw. Dyma ychydig o resymau pam...

Mwy na **40 o ddewisiadau**  
**pwnc** i ddewis o'u plith.

# 40

...yn cynnwys rhai pynciau sydd ddim yn aml yn cael eu cynnig mewn ysgolion a cholegau. Cadwch lygad allan am **gyrsiau sy'n unigryw i CCAF** megis Hanes yr Hen Fyd, Gwyddoniaeth Gymhwysol, y Clasuron, Technoleg Ddigidol, Newyddiaduriaeth, a mwy.

**Athrawon arbenigol**, sydd i gyd yn arbenigwyr yn eu pynciau ac yn canolbwyntio ar addysgu'r ddarpariaeth Safon Uwch.



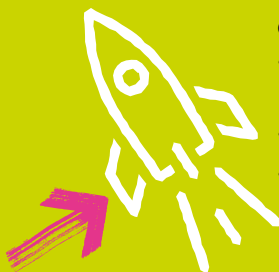
**Cyfleusterau rhagorol!** Gyda chysiau Safon Uwch yn cael eu dysgu ar gampws nodedig Canol y Ddinas, gallwch ddysgu mewn labordai gwyddoniaeth arbenigol, ystafelloedd dosbarth rhyngweithiol, ystafelloedd cyfrifiaduron, stiwdios ffilm a ffotograffiaeth, theatr a mwy.



Mae yna **leoedd gwyh i dreulio amser y tu allan i'r dosbarth**, yn cynnwys ein Canolfannau Astudio a Llwyddo, Hwb Bywyd Myfyrwyr, ffreutur, siop goffi a siopau.

**Llwybrau dilyniant gwyh i'r brifysgol!** Gyda channoedd o fyfyrwyr yn ennill lle i astudio yng Nghaergrawnt/Rhydychen, prifysgolion grŵp Russell a phrifysgolion blaenllaw eraill.

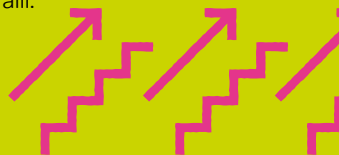
Yn wir, eleni llwyddodd dros 500 o fyfyrwyr i gael eu lle dewis cadarn neu yswiriant trwy UCAS, gyda bron 100 ohonynt yn brifysgolion Grŵp Russell!



**Cefnogaeth arbenigol i wneud cais i'r brifysgol...**

- athrawon yn cysylltu ag arbenigwyr pwnc mewn prifysgolion i gynnig dealltwriaeth a phrofiadau
- cefnogaeth UCAS arbenigol gyda'n Tîm Gyrfaoedd a Syniadau
- ein Rhaglen Ysgolheigion yn cynnwys cefnogaeth i wneud ceisiadau i Rydychen/Caergrawnt, prifysgolion Ivy League, Grŵp Russell a phrifysgolion blaenllaw eraill.

**Y cam delfrydol tuag at brifysgol** – datblygu eich annibyniaeth, wrth ddarparu gofal bugeilio ac ystod lawn o gefnogaeth i gyflawni eich potensial a'ch paratoi ar gyfer eich cam nesaf.



Mae Coleg Caerdydd a'r Fro yn lle anhygoel i astudio Safon Uwch – yr athrawon, y gefnogaeth, y cyfleusterau a'r profiad cymdeithasol, maent oll wedi bod mor dda – rwyf yn hynod falch o fod wedi ennill fy ngraddau A yn fy arholiadau UG. Mae'r cymorth parthed gwneud cais ar gyfer y brifysgol a pharatoi ar gyfer prifysgol yn wych, ac rwy'n edrych ymlaen yn arw at ddatblygu wedi'r coleg.

**Kuba Lewandowski**

Myfyrwr Safon Uwch (UG mewn Mathemateg, Economeg a Busnes) a Swyddog Sabothol Undeb y Myfyrwyr

# BETH ALLAF EI ASTUDIO?

## DEWIS Y CYFUNIAD CYWIR O GYRSIAU SAFON UWCH

Safon Uwch yw Lefel 3 <sup>(L3)</sup>. I astudio Safon Uwch mae angen o leiaf 6 TGAU A\*-C gan gynnwys Saesneg a Mathemateg. Os oes gennych lai na hynny, rydym yn argymhell llwybr gwahanol – gan gynnwys BTEC neu un o'n cyrsiau sy'n canolbwyntio ar yrfa – gall pob un ohonynt eich arwain i'r brifysgol a'ch helpu i gyrraedd eich potensial.

### EICH CYRSIAU TGAU

#### Y CYFUNIAD A GYNGHORIR

9 TGAU A\*-C yn cynnwys 6 A\*-A

4 cwrs UG + Y Rhaglen Ysgolheigion

6 TGAU A\*-C yn cynnwys 4 A\*-B

3 cwrs UG + Bagloriaeth Sgiliau Uwch

6 TGAU A\*-C yn cynnwys 2 A\*-B

2 cwrs UG + 1 BTEC + Bagloriaeth Sgiliau Uwch

6 TGAU A\*-C yn cynnwys 1 A\*-B

2 CWRS UG + Bagloriaeth Sgiliau Uwch

## CIPOLWG A-Y O BYNCIAU SAFON UWCH

Yn seiliedig ar y llwybr a argymhellwyd i chi, dewiswch eich cyfuniad o bynciau o'r dewis isod.

Pwnc	Cymhwyster	Gofynion mynediad ychwanegol	Aseiad
Hanes yr Hen Fyd ★	Lefel A	TGAU Saesneg B	A
Gwyddoniaeth Gymhwysol (L2)	OCR		AY GCA
Gwyddoniaeth Gymhwysol (1 Lefel A)	BTEC	TGAU Gwyddoniaeth C	AY GCA
Biolog Ddynamol Gymhwysol (2 neu 3 Lefel A) ★	BTEC	TGAU Gwyddoniaeth CC	AY GCA
Celf	Lefel A	TGAU Saesneg a Chelf B	GC
Biolog	Lefel A	TGAU Mathemateg, Saesneg, Gwyddoniaeth B	A AY
Astudiaethau Busnes	Lefel A	TGAU Mathemateg B	A
Astudiaethau Busnes (1 Lefel A)	BTEC		GCA
Cemeg	Lefel A	TGAU Mathemateg a Cemeg/Gwyddoniaeth B	AY A
Y Clasuron ★	Lefel A	TGAU Saesneg B	A
Cyfrifiadura	Troseddeg	TGAU Mathemateg C	AY GCA
Troseddeg	BTEC		GCA
Technoleg Ddigidol	Lefel A	Mathemateg TGAU a TGCh B	GCA



Pwnc	Cymhwyster	Gofynion mynediad ychwanegol	Asesiad
Drama	Lefel A	TGAU Saesneg B	AY GC
Economeg ★	Lefel A	TGAU Mathemateg a Saesneg B	A
Iaith Saesneg	Lefel A	TGAU Saesneg B	GCA
Llenyddiaeth Saesneg	Lefel A	TGAU Saesneg B	GCA
Astudiaethau Ffilm	Lefel A	TGAU Saesneg B	GCA
Ffrangeg ★	Lefel A	TGAU Saesneg a Ffrangeg B	AYA
Almaeneg ★	Lefel A	TGAU Saesneg ac Almaeneg B	BAE
Daeryddiaeth	Lefel A	TGAU Saesneg a Daeryddiaeth B	A
Llywodraeth a Gwleidyddiaeth	Lefel A	TGAU Saesneg B	A
Dylunio Graffeg	Lefel A	TGAU Saesneg a Chelf B	GC
Iechyd a Gofal Cymdeithasol	Lefel A		AYA
Hanes	Lefel A	TGAU Saesneg a Hanes B	A
TGCh	Lefel A	TGAU Cyfrifiadureg B	GCA
Newyddiaduriaeth ★ (1 neu 2 Safon Uwch)	CTEC		AY GCA
Y Gyfraith	Lefel A	TGAU Saesneg B	A
Y Gyfraith – Cymhwysol ★ (1 Lefel A)	BTEC		GCA
Mathemateg	Lefel A	TGAU Mathemateg B	A
Mathemateg (Pellach) ★	Lefel A	Mathemateg UG	A
Astudiaethau'r Cyfryngau	Lefel A	TGAU Saesneg B	GCA
Ffotograffiaeth	Lefel A	TGAU Celf B	A GC
Addysg Gorfforol	Lefel A	TGAU Gwyddoniaeth/Addysg Gorfforol B	AY
Ffiseg	Lefel A	TGAU Ffiseg/Gwyddoniaeth B	A AY
Seicoleg	Lefel A	TGAU Saesneg B	A
Seicoleg – Cymhwysol (1 Lefel A) ★	BTEC		GCA
Astudiaethau Crefyddol	Lefel A	TGAU Saesneg B	A
Cymdeithaseg	Lefel A	TGAU Saesneg B	A
Sbaeneg ★	A Levels		AYA
Cymraeg (all iaith) ★	A Levels	TGAU Cymraeg C	AY GCA

★ = Unigryw i CCAF – pynciau prin. **A** = Arholiad. **GC** = Gwaith Cwrs. **AY** = Asesiad Ymarferol



Am wybodaeth fanwl am bob cwrs, yn cynnwys unedau a astudir, asesu, am sgwrs ar-lein gydag athro neu i wneud cais, ewch i'n gwefan cyrsiau Safon Uwch... [cavc.ac.uk/cy/ALevels](http://cavc.ac.uk/cy/ALevels)

# GWYDDONIAETH, TECHNOLEG, PEIRIANNEG A MATHEMATEG (STEM)

**Mae ein hystod eang a chyffrous o gyrsiau STEM yn denu cannoedd o ddysgwyr bob blwyddyn.** Mae ein hathrawon arbenigol STEM, ein cyfleusterau rhagorol sy'n cynnwys labordai arbenigol a mannau digidol, a'n hanes blaenorol o lwyddiant yn gwneud CCAF yn lle gwych i astudio eich dewis o bynciau STEM gan fynd yn eich blaen i brifysgol flaenllaw.

## **BTEC Bioleg Ddynol**

### **Gymhwysol** L3 ★

Hefyd yn gofyn am: TGAU Gwyddoniaeth CC. Cyfwerth â 3 Safon Uwch. Datblygu dysgu ymarferol a chymhwysol am heintiau, clefydau, microbioleg a materion iechyd.

## **Gwyddoniaeth Gymhwysol**

### **BTEC** L3

Cyfwerth â 2-3 Lefel A. Datblygwch ddysgu ymarferol a chymhwysol mewn gwyddoniaeth yn cynnwys sgiliau labordy ac ymchwilio.

## **Gwyddoniaeth Gymhwysol**

### **BTEC** L2

Datblygwch eich dealltwriaeth gyffredinol o wyddoniaeth ac ewch yn eich blaen i gwrs Gwyddoniaeth Gymhwysol BTEC Lefel 3 neu Safon Uwch.

## **Bioleg Lefel A** L3

Bydd hefyd angen: TGAU Mathemateg, Saesneg a Bioleg/Gwyddoniaeth Ddwbl gradd B. Datblygwch eich dealltwriaeth o wyddoniaeth y corff, yr amgylchedd a'r byd.

## **Cemeg Lefel A** L3

Bydd hefyd angen: Gradd B TGAU Mathemateg, Saesneg a Chemeg/Gwyddoniaeth Ddwbl. Archwiliwch y gwahanol feysydd o fewn cemeg, y berthynas rhyngddynt a'u heffaith ar y byd.

## **BTEC Cyfrifiadura**

Hefyd yn gofyn am: TGAU Mathemateg C. Cyfwerth â 3 Safon Uwch. Datblygu dysgu ymarferol a chymhwysol mewn cyfrifiadura gan gynnwys seiber, diogelwch ac amgryptio.

## **Cyfrifiadureg Lefel A** L3

Bydd hefyd angen: Gradd B TGAU. Mathemateg a TGCh. Cynyddwch eich gwybodaeth am ddatblygiadau systemau, pensaernïaeth, data, cyfathrebiadau a chymwysïadau cyfrifiadurol.

## **Technoleg Ddigidol Lefel A** L3

Bydd hefyd angen: Gradd B TGAU. Mathemateg a TGCh. Datblygwch ystod eang o wybodaeth a dealltwriaeth o DGaCh er mwyn defnyddio technoleg ddigidol yn effeithiol.



## Ffiseg Lefel A <sup>L3</sup>

Bydd hefyd angen: Gradd B TGAU.  
Mathemateg a Ffiseg/Gwyddoniaeth Ddwbl. Cynyddwch eich gwybodaeth ym mhob agwedd o Ffiseg yn cynnwys symudiad, egni, mater, trydan a golau.

## Iechyd a Gofal Cymdeithasol

### A Lefel <sup>L3</sup>

Astudiwch dwf, ymddygiad a llesiant dynol a'r gwasanaethau sy'n cynorthwyo pobl drwy eu bywydau.

### Mathemateg Lefel A <sup>L3</sup>

Bydd hefyd angen: Gradd B TGAU  
Mathemateg. Astudiwch fathemateg pur a chymhwysol, gan ddatblygu eich gallu mathemategol a'ch gallu i resymu.

### Mathemateg (Pellach) Lefel A Cwrs Carlam 1 Flwyddyn <sup>L3</sup> ★

Astudio ar Lefel A2. Trochwch eich hun mewn testunau mathemategol yn cynnwys mathemateg bur, ystadegau a mecaneg.

### Addysg Gorfforol Lefel A <sup>L3</sup>

Bydd hefyd angen: Gradd B TGAU  
Gwyddoniaeth a/neu AG. Archwiliwch yr holl agweddau o chwaraeon, iechyd, ffitrwydd a llesiant a datblygwch eich gallu personol mewn perfformiad chwaraeon.

## MWY O WYBODAETH

Am wybodaeth fanwl am bob cwrs, yn cynnwys unedau a astudir, asesu, am sgwrs ar-lein gydag athro neu i wneud cais, ewch i'n gwefan cyrsiau Safon Uwch STEM.



## CYFUNIADAU POBLOGAIDD

Mae'r rhan fwyaf o fyfyrwyr sy'n astudio STEM yn dewis astudio cyfuniad o 2 neu 3 cwrs Safon Uwch STEM ochr yn ochr â Bagloriaeth Sgiliau Cymru Uwch neu'r Rhaglen Ysgolheigion.

## I LE Y BYDD HYNNY'N FY ARWAIN?

Gall y cyfuniad cywir o gyrsiau Safon uwch yn y maes eich galluogi i fynd yn eich blaen i brifysgol i astudio Meddygaeth, Gwyddor Filfeddygol a Deintyddiaeth. Yna gallwch ddilyn cyrsiau prifysgol eraill yn cynnwys Peirianneg Gemegol, Cyfrifeg, Datblygu Gemau Cyfrifiadur, Fforensig Seibr, ac o'r cwrs Gwyddoniaeth Gymhwysol BTEC, Proffesiynau Gofal Iechyd a Fforensig.

# Y DYNIAETHAU A'R GWYDDORAU CYMDEITHASOL

Mae ein hystod eang o bynciau Dyniaethau a'r Gwyddorau Cymdeithasol, yn cynnwys nifer o opsiynau Safon Uwch arloesol, yn sefyll allan o'u cymharu â darparwyr eraill. Mae'r dewis hwn, ynghyd â'n hathrawon pynciau Safon Uwch arbenigol a'r cyfleoedd cyffrous sydd ar gael i'r rhai sy'n astudio'r cyrsiau hyn, yn denu cannoedd o fyfyrwyr bob blwyddyn.

## Hen Hanes Lefel A <sup>L3</sup> ★

Bydd hefyd angen: Gradd B TGAU Saesneg. Astudiwch yr hen orffennol, yn cynnwys Groeg a Rhufain, a'u llenyddiaeth a digwyddiadau hanesyddol sylweddol.

## Cyfraith Gymhwysol BTEC <sup>L3</sup> ★

Cyferth ag 1 Lefel A. Datblygwch ddealltwriaeth sylfaenol o'r system gyfreithiol a meysydd poblogaidd mewn arferion cyfraith gymhwysol.

## Seicoleg Gymhwysol BTEC <sup>L3</sup> ★

Cyferth â 2 Lefel A. Dewch i ddeall agweddau sylfaenol seicoleg, ymddygiad a meysydd poblogaidd mewn arferion seicoleg gymhwysol.

## Astudiaethau Busnes Lefel A <sup>L3</sup>

Bydd hefyd angen: Gradd B TGAU Mathemateg. Dewch i ddeall yr holl agweddau o fusnes, sefydliadau a swyddogaethau yn cynnwys marchnata, cyllid a rheoli pobl.

## Astudiaethau Busnes BTEC <sup>L3</sup>

Cyferth ag 1 Lefel A. Archwiliwch arferion busnes – yn cynnwys agweddau sylfaenol marchnata, cyllid ac adnoddau dynol a sut i'w rhoi ar waith.

## CBAC Trosedddeg <sup>L3</sup>

Cyferth â 1 pwnc Safon Uwch. Datblygwch ymwybyddiaeth o drosedd, y damcaniaethau yn ei gylch a'r sector cyfiawnder troseddol.

## Economeg Lefel A <sup>L3</sup> ★

Bydd hefyd angen: Gradd B TGAU Mathemateg a Saesneg. Dysgwch am gysyniadau economaidd, damcaniaethau a phroblemau sy'n effeithio ar fywyd ledled Cymru, y DU a'r byd.

## Daearyddiaeth Lefel A <sup>L3</sup>

Bydd hefyd angen: Gradd B TGAU Saesneg a Daearyddiaeth. Datblygwch eich gwybodaeth ddaearyddol a dealltwriaeth feirniadol o bobl, llefydd ac amgylcheddau'r byd.





## Llywodraeth a Gwleidyddiaeth Lefel A <sup>L3</sup>

**Bydd hefyd angen:** Gradd B TGAU Saesneg. Archwiliwch y systemau a gweithfeydd gwleidyddol y DU ac UDA, i gynyddu eich dealltwriaeth gyffredinol o wleidyddiaeth.

## Hanes Lefel A <sup>L3</sup>

**Bydd hefyd angen:** Gradd B TGAU Saesneg a Hanes. Archwiliwch gyfoeth o astudiaeth hanesyddol, y cyfan yn datblygu sgiliau'r hanesydd.

## Newyddiaduriaeth BTEC <sup>L3</sup> ★

Cyferth â 1 pwnc Safon Uwch. Datblygwch ddealltwriaeth ddefnyddiol o sgiliau trosglwyddadwy mewn newyddiaduraeth ac arferion y cyfryngau digidol.

## Newyddiaduriaeth CTEC <sup>L3</sup> ★

Cyferth â 2 bwnc Safon Uwch. Datblygwch ddealltwriaeth ddyfnach o newyddiaduraeth ac arferion y cyfryngau digidol.

## Y Gyfraith Lefel A <sup>L3</sup>

**Bydd hefyd angen:** Gradd B TGAU Saesneg. Dysgwch am strwythurau, prosesau a phobl sy'n ymwneud â'r gyfraith, a'r problemau a'r cysyniadau yn eu cylch.

## Seicoleg Lefel A <sup>L3</sup>

**Also required:** Gradd B TGAU Mathemateg a Saesneg. Archwiliwch ddulliau hanesyddol a seicolegol presennol, gan ddatblygu'ch dull o gynnal ymchwiliadau.

## Cymdeithaseg Lefel A <sup>L3</sup>

**Bydd hefyd angen:** Gradd B TGAU Saesneg. Datblygwch eich dealltwriaeth o gymdeithas a sut mae'r amgylchedd diwylliannol a chymdeithasol yn dylanwadu ar bobl a'u hymddygiad.

## MWY O WYBODAETH:

Am wybodaeth fanwl am bob cwrs, yn cynnwys unedau a astudir, asesu, am sgwrs ar-lein gydag athro neu i wneud cais, ewch i'n gwefan cyrsiau Safon Uwch Y Dyniaethau a Gwyddorau Cymdeithasol.



## CYFUNIADAU POBLOGAIDD

Mae'r rhan fwyaf o fyfyrwyr yn dewis astudio cyfuniad o 2 neu 3 cwrs Safon Uwch a BTEC Y Celfyddydau a/ neu'r Gwyddorau Cymdeithasol ochr yn ochr â Bagloriaeth Sgiliau Cymru Uwch neu'r Rhaglen Ysgolheigion.

## I LE Y BYDD HYNNY'N FY ARWAIN?

Bob blwyddyn, mae myfyrwyr sy'n astudio cyrsiau Safon Uwch y dyniaethau a gwyddorau cymdeithasol yn mynd yn eu blaenau i ystod eang o gyrsiau mewn prifysgolion blaenllaw, yn cynnwys prifysgolion Russell Group ac Oxbridge. Yna gallwch ddilyn cyrsiau prifysgol mewn Rheoli Busnes, Y Gyfraith, Newyddiaduraeth, Heddlu a Gwasanaethau Prawf, Gwleidyddiaeth, Marchnata ac Astudiaethau Iaith.

# Y CELFYDDYDAU

Mae gan ein darpariaeth adnabyddus Safon Uwch y celfyddydau rychwant o bynciau diddorol i ddewis ohonynt, sy'n darparu'r cyfle i ddatblygu mewn pynciau yr ydych yn frwd yn eu cylch a mynd yn eich blaen i brifysgol flaenllaw. Mae ein tîm addysgu'r celfyddydau yn arbenigwyr pwnc ac yn athrawon Safon Uwch arbenigol. Dysgwch yn ein dosbarthiadau Safon Uwch pwrpasol a'n cyfleusterau arbenigol yn cynnwys ffotograffiaeth, dawn, cerddoriaeth a stiwdios dylunio.

## Celf Lefel A <sup>L3</sup>

Bydd hefyd angen: Gradd B TGAU Saesneg. Mae gradd B TGAU Celf yn ddymunol. Archwiliwch, ymchwiliwch, arbrowfch a datblygwch eich arferion creadigol.

## Astudiaethau Ffilm Lefel A <sup>L3</sup>

Bydd hefyd angen: Gradd B TGAU Saesneg Iaith. Archwiliwch a dadansoddwch y diwydiannau ffilm a sinema, cynulleidfaoedd a chynhyrchu ffilm a'ch ymateb iddo.

## Y Clasuron Lefel A <sup>L3</sup> ★

Bydd hefyd angen: Gradd B TGAU Saesneg Iaith. Astudiwch lenyddiaeth glasurol a mwynhewch y cyfle i archwilio llenyddiaeth, hanes, athroniaeth a gwleidyddiaeth, oll wedi'u cyfuno mewn un pwnc.

## Ffrangeg Lefel A <sup>L3</sup>

Bydd hefyd angen: Gradd B TGAU Saesneg a Ffrangeg. Datblygwch eich sgiliau siarad, gwranddo, darllen ac ysgrifennu Ffrangeg wrth ddysgu am ddiwylliant gwleddydd lle siaredir Ffrangeg.

## Saesneg Iaith Lefel A <sup>L3</sup>

Bydd hefyd angen: Gradd B TGAU Saesneg Iaith. Datblygwch eich sgiliau ysgrifennu, siarad a gwranddo a'ch gwytodaeth o'r iaith Saesneg ei hun.

## Almaeneg Lefel A ★

Hefyd yn gofyn am: TGAU Saesneg ac Almaeneg B. Datblygwch eich sgiliau siarad, gwranddo, darllen ac ysgrifennu Almaeneg, wrth ddysgu am ddiwylliant yr Almaen.

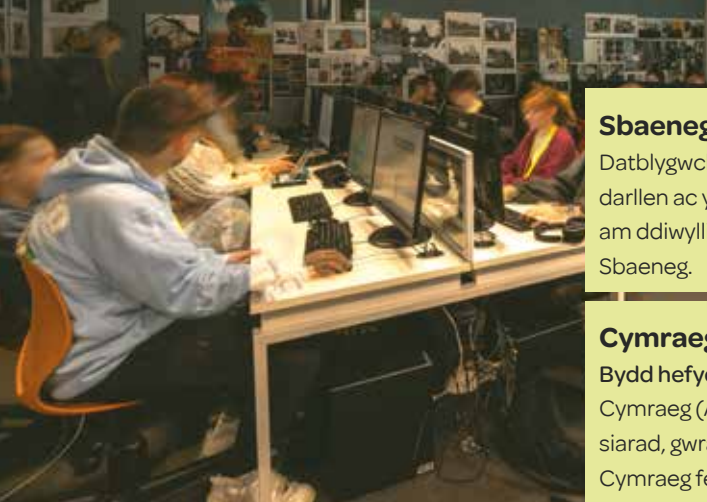
## Llenyddiaeth Saesneg Lefel A <sup>L3</sup>

Bydd hefyd angen: Gradd B TGAU Saesneg Iaith. Archwiliwch a thrafodwch nofelau, dramâu, barddoniaeth a thestunau, wrth ddatblygu eich ysgrifennu creadigol eich hun.

## Dylunio Graffeg Lefel A <sup>L3</sup>

Bydd hefyd angen: Gradd B TGAU Saesneg Iaith. Astudiwch theori ac arferion cerddoriaeth, gan ddatblygu sgiliau perfformio, cyfansoddi a gwerthfawrogi.





### Sbaeneg Lefel A <sup>L3</sup> ★

Datblygwch eich sgiliau siarad, gwrando, darllen ac ysgrifennu Sbaeneg wrth ddysgu am ddiwylliant gwledydd lle siaredir Sbaeneg.

### Cymraeg (Ail iaith) Lefel A <sup>L3</sup> ★

Bydd hefyd angen: Gradd C TGAU Cymraeg (Ail iaith). Datblygwch eich sgiliau siarad, gwrando, darllen ac ysgrifennu Cymraeg fel ail iaith.

### Astudiaethau'r Cyfryngau

#### Lefel A <sup>L3</sup>

Bydd hefyd angen: Gradd B TGAU Saesneg iaith. Datblygwch wybodaeth ar gyfer diwydiannau'r cyfryngau a'r sgiliau sydd eu hangen, yn cynnwys newyddion, hysbysebu a ffilm.

#### Ffotograffiaeth Lefel A <sup>L3</sup>

Bydd hefyd angen: Gradd B TGAU Saesneg. Mae gradd B TGAU Celf yn ddymunol. Archwiliwch ddamcaniaeth ac arferion ffotograffiaeth a chreu delweddau gyda chyfryngau digidol.

### Astudiaethau Crefyddol

#### Lefel A <sup>L3</sup>

Bydd hefyd angen: GGradd B TGAU Saesneg iaith. Archwiliwch a thrafodwch grefydd, credoau a'i effaith ar gymdeithas.

## MWY O WYBODAETH

Am wybodaeth fanwl am bob cwrs, yn cynnwys unedau a astudir, asesu, am sgwrs ar-lein gydag athro neu i wneud cais, ewch i'n gwefan cyrsiau Safon Uwch Y Celfyddydau.



## CYFUNIADAU POBLOGAIDD

Mae'r rhan fwyaf o fyfyrwyr yn dewis astudio cyfuniad o 2 neu 3 cwrs Safon Uwch Y Celfyddydau a/ neu'r Gwyddorau Cymdeithasol ochr yn ochr â Bagloriaeth Cymru neu'r Rhaglen Ysgolheigion.

## I LE Y BYDD HYNNY'N FY ARWAIN?

Bob blwyddyn, mae myfyrwyr sy'n astudio cyrsiau Safon Uwch y celfyddydau yn mynd yn eu blaenau i ystod eang o gyrsiau mewn prifysgolion blaenllaw, yn cynnwys prifysgolion Russell Group ac Oxbridge. Yna gallwch ddilyn cyrsiau prifysgol yn Y Clasuron, mewn Ffilm, Ieithyddiaeth, Saesneg iaith a Llenyddiaeth, Cyfathrebu, Addysg Gynradd, Therapi Lleferydd, Ffotograffiaeth, Astudiaethau'r Cyfryngau a Diwinyddiaeth.

# OCHR YN OCHR Â'CH ASTUDIO – BAGLORIAETH SGILIAU CYMRU UWCH

## DATBLYGWCH SGILIAU AR GYFER EICH DYFODOL, YN Y BRIFYSGOL AC MEWN CYFLOGAETH

Mae pob myfyriwr Safon Uwch yn CCAF, ac eithrio'r rhai sy'n dilyn y Rhaglen Ysgolheigion, yn astudio Bagloriaeth Sgiliau Uwch Cymru ochr yn ochr â'u cyrsiau Safon Uwch

Mae'r cymhwyster hwn yn gyfwerth â chwrs Safon Uwch arall o ran maint a'r pwyntiau UCAS y mae modd ichi eu cyflawni wrth ei astudio. Mae'n datblygu eich sgiliau ehangach ar gyfer astudio mewn prifysgol ac ar gyfer cyflogaeth yn cynnwys sgiliau annatod mewn meddwl yn feirniadol a datrys problemau, creadigrwydd ac arloesedd, cynllunio a threfnu ac effeithiolrwydd personol.

Darperir y rhaglen gan ein tîm o staff arbenigol, a byddwch yn cydweithio a gweithio'n annibynnol ar dri phrosiect. Gyda'r nod cyffredinol o greu dinasyddion effeithiol, cyfrifol a gweithgar, bydd gennych ddewis o destunau a hyblygrwydd o ran sut y byddwch yn cynhyrchu pob prosiect.

### BETH YW'R FAGLORIAETH SGILIAU CYMRU UWCH?

- Cymhwyster cydnabyddedig i baratoi myfyrrwyr ar gyfer astudio mewn prifysgol a chyflogaeth.
- Ymgymryd â thri phrosiect – gyda dewis o ran pwnc a ddewisir a sut y cyflwynir eich tri phrosiect.
- Cyfwerth â chwrs Safon Uwch llawn ychwanegol a gwerth hyd at 56 pwynt UCAS.
- Ffordd wych o roi hwb i'ch pwyntiau UCAS wrth ddatblygu sgiliau ehangach ar gyfer y brifysgol, eich datganiad personol a'ch CV.

### AM RAGOR O WYBODAETH:

Am ragor o wybodaeth am y Fagloriaeth Sgiliau Uwch Cymru Uwch newydd yn CCAF ac i ofyn cwestiwn wrth athro, sganiwch yma:





Dewis Coleg Caerdydd a'r Fro oedd y penderfyniad gorau a wnes i erioed. Gwnaeth feithrin fy annibyniaeth, rhoi hwb i fy hyder a gwneud fy llwybr gyrfa yn glir i mi.

Rwyf wedi dysgu mwy na fyddwn wedi'i wneud yn unrhyw le arall, wedi derbyn llwyth o gyfleoedd, ac wedi gwneud ffrindiau newydd. Mae bod yn rhan o Academi Jason Mohammad wedi meithrin teimlad o angerdd ynof, nad oeddwn yn gwybod oedd yn bodoli, ac o ganlyniad, bu i mi wneud cais am brentisiaeth gyda BBC Radio Cymru yn hytrach na mynychu Prifysgol – ac rwy'n ei fwynhau'n fawr.

### **Ffion Llewellyn**

Safon Uwch (Busnes, Daearyddiaeth, Celf ynghyd â Bagloriaeth Sgiliau Cymru Uwch). Bellach yn gweithio i BBC Radio Cymru

# OCHR YN OCHR Â'CH ASTUDIO – RHAGLEN YSGOLHEIGION

## ENILLWCH Y SGILIAU A'R CYMORTH I LWYDDO YN Y PRIFYSGOLION GORAU

Mae ein Rhaglen Ysgolheigion adnabyddus wedi ei chynllunio ar gyfer dysgwyr sydd wedi arddangos rhagoriaeth academiaidd yn eu harholiadau TGAU gan ennill isafswm o 6 Gradd A\*-A.

**Mae'r Rhaglen Ysgolheigion, a astudir ochr yn ochr â chysiau Safon Uwch, yn datblygu'ch sgiliau ac yn darparu cymorth i wneud cais a llwyddo yn y prifysgolion gorau.**

Fel rhan o'r rhaglen byddwch yn cwblhau Cymhwyster Prosiect Estynedig (CPE) CBAC, yn hytrach na Bagloriaeth Sgiliau Cymru Uwch. Mae'r CPE yn datblygu'r wybodaeth a'r sgiliau sydd eu hangen arnoch i astudio mewn prifysgol, yn cynnwys gwybodaeth bynciol fanwl, sgiliau ymchwilio, meddwl yn feiriadol a dadansoddol a'r gallu i weithio'n annibynnol.

Mae'r rhaglen yn cynnwys ymweliadau gan siaradwyr o brifysgolion, dyddiau blasu pwnc penodol a chymorth penodol ar gyfer gwneud cais i Oxbridge, Russell Group a phrifysgolion elitaidd eraill ar draws y DU ac yn rhyngwladol. Rydym hefyd mewn partneriaeth â Rhwydwaith Seren, rhwydwaith a ariennir gan Lywodraeth Cymru sy'n cefnogi myfyrwyr sy'n cyflawni i'r safon uchaf ledled Cymru.

### BETH YW CYMHWYSTER PROSIECT ESTYNEDIG (CPE) CBAC?

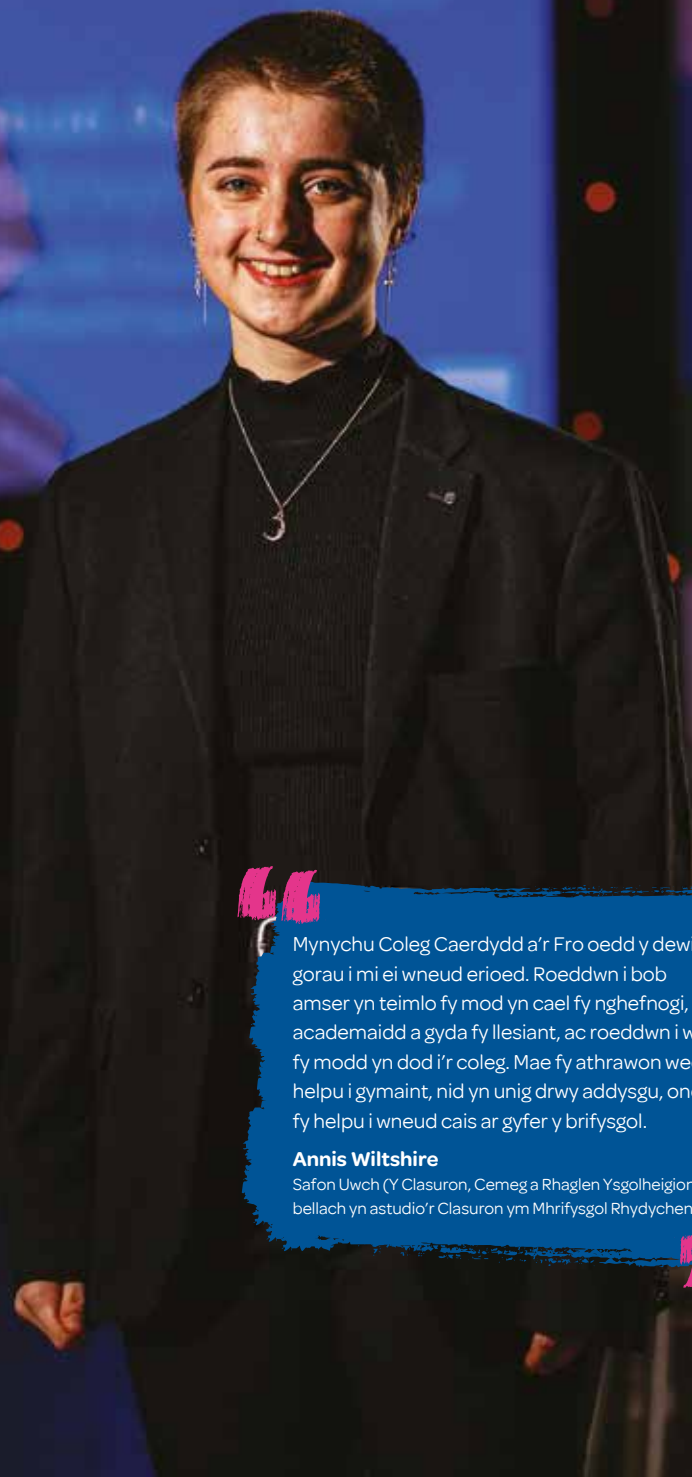
- Cymhwyster cydnabyddedig i baratoi myfyrwyr ar gyfer astudio mewn prifysgol.
- Mae'r CPE yn ymwneud â chynllunio, trefnu, ymchwilio ac ysgrifennu traethawd 5,000 o eiriau ar bwnc o'ch dewis chi. Gellir clymu hyn gyda'ch dewis o brifysgol neu faes o ddiddordeb personol sy'n cydfynd â'ch astudiaethau. Rydych hefyd yn cyflwyno crynodeb o'ch darganfyddiadau i grŵp bychan.
- Addysgir y gwersi gan staff y coleg a thrwy ymweliadau gan ddarlithwyr prifysgol.
- Cyfwerth â hyd at 28 pwynt UCAS (tua hanner cwrs Safon Uwch).
- Ychwanegiad gwych i'ch datganiad personol a'ch CV.

### AM RAGOR O WYBODAETH:

Am ragor o wybodaeth ynghylch y Rhaglen Ysgolheigion, i wrando ar gyn fyfyrwr ac i ofyn cwestiwn wrth athro, sganiwch yma:




cavc.ac.uk



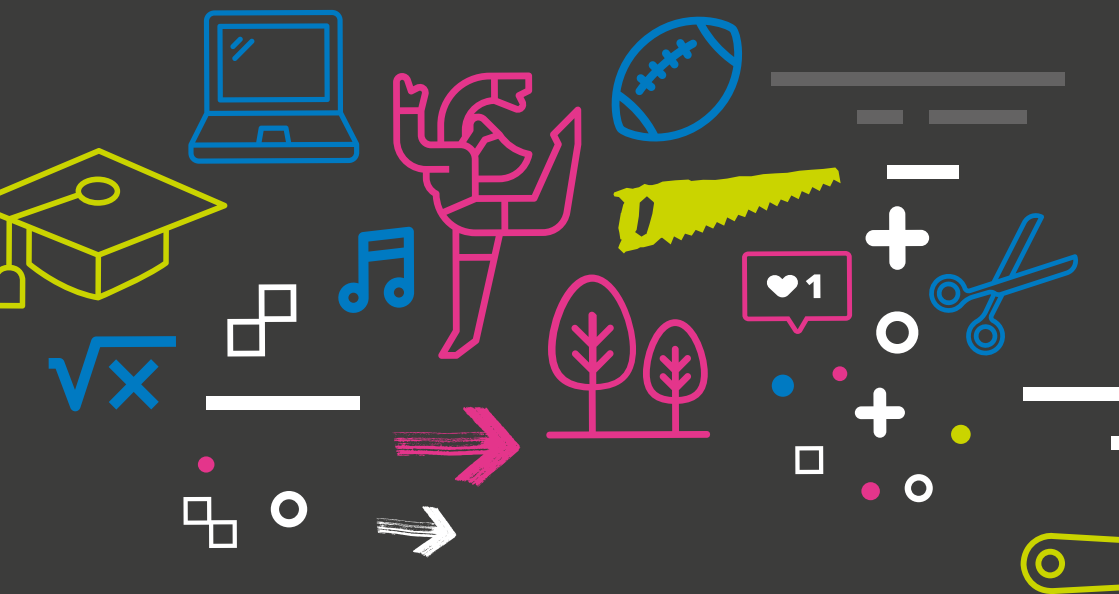
Mynychu Coleg Caerdydd a'r Fro oedd y dewis gorau i mi ei wneud erioed. Roeddwn i bob amser yn teimlo fy mod yn cael fy nghefnogi, yn academiaidd a gyda fy llesiant, ac roeddwn i wrth fy modd yn dod i'r coleg. Mae fy athrawon wedi fy helpu i gymaint, nid yn unig drwy addysgu, ond drwy fy helpu i wneud cais ar gyfer y brifysgol.

**Annis Wiltshire**

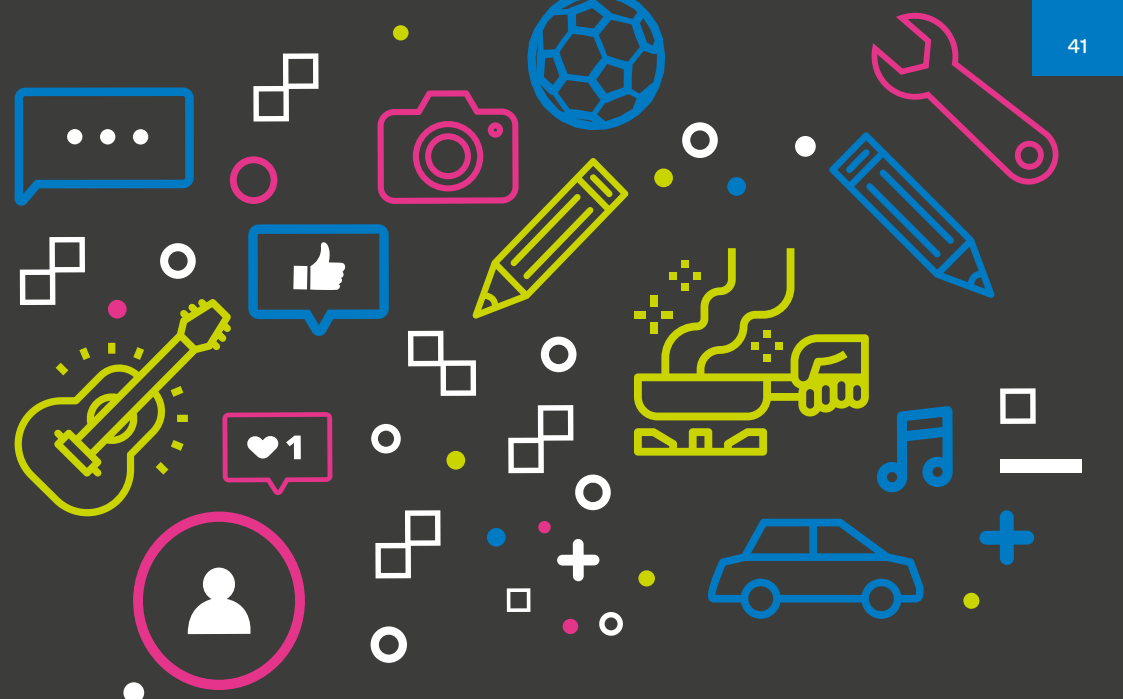
Safon Uwch (Y Clasuron, Cemeg a Rhaglen Ysgolheigion, bellach yn astudio'r Clasuron ym Mhrifysgol Rhydychen)



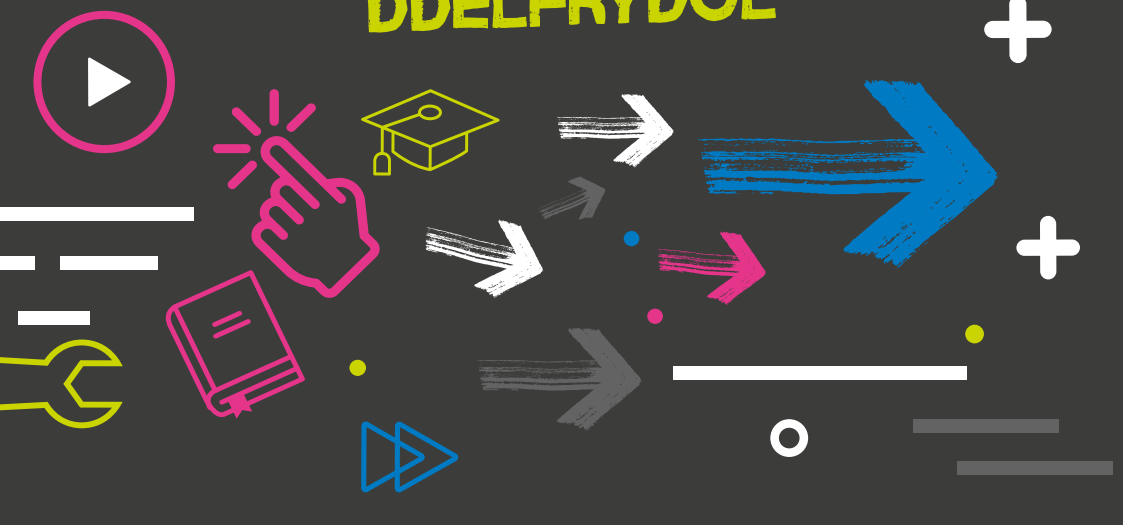
# CYRSIAU SY'N CANOLBWYNTIO AR YRFA







**ASTUDIWCH UN PWNC  
RYDYCH YN TEIMLO'N  
ANGERDDOL AMDANO I  
GAEL LLE YN Y BRIFYSGOL  
NEU I DDILYN EICH GYRFA  
DDELFRYDOL**



# Peirianeg Awyrofod

Hyfforddych ar gyfer gyrfa mewn Peirianeg Awyrofod gyda chyfleoedd cyffrous i weithio yng Nghymru ac ar draws y byd. Mae ein cysiau Peirianeg Awyrofod i gyd wedi eu lleoli yn ein Canolfan Ryngwladol Hyfforddiant Awyrofod (ICAT) – cyfleuster uchel ei glod – â'r pwrpas arbennig o hyfforddi talent y dyfodol ar gyfer y diwydiant cyffrous hwn.

Mae'r ganolfan eiconig hon yn cynnwys gweithdai arbenigol, labordai ac awyrendy go-iawn anferth i chi ddatblygu eich sgiliau ymarferol. Mae cysylltiadau gwych gan y Ganolfan gyda diwydiant, gan gynnwys British Airways, Boeing, GE a Caerlav. Mae hyn yn golygu y byddwch yn datblygu gwybodaeth, sgiliau a chymwysterau'r diwydiant ar eich cwrs, yn ogystal â lleoliadau gwaith yn y diwydiant – sydd i gyd yn eich paratoi ar gyfer gyrfa yn y diwydiant awyrofod. Mae rhai dysgwyr hyd yn oed yn mynd ymlaen i ddechrau gyrfaoedd gyda'r cwmnïau hyn yn syth ar ôl y coleg.

## BETH ALLAF ASTUDIO?

Peirianeg Awyrennau

L2 ICAT

Peirianeg Awyrofod

L3 ICAT

Peirianeg Cynnal a Chadw Awyrennau

A ICAT

## EICH CCAF

Gall ein dysgwyr Lefel 3 astudio Lefel A Mathemateg ochr yn ochr â'u cwrs – gan gynyddu pwyntiau UCAS ac ychwanegu at eu sgiliau ar gyfer y dyfodol.

Cydnabyddir ein dysgwyr fel ymysg y gorau yn y wlad o ran beth maent yn ei wneud – gan gynnwys cynrychioli Cymru mewn Cynnal a Chadw Awyrennau yn WorldSkills UK!

Ni yw'r unig goleg yng Nghymru sydd â chymeradwyaeth CAA 147, gan alluogi i ddysgwyr weithio tuag at drwydded broffesiynol i ymarfer tra yn CCAF.

## EICH DIWYDIANT

Mae diwydiant Awyrofod y DU yn parhau i fod yn ail ar lwyfan y byd a'r mwyaf yn Ewrop, gyda throsiant o £35 biliwn, 123,000 o weithwyr uniongyrchol a 3,900 o Brentisiaid.

Mae Cymru yn ganolfan ragoriaeth ar gyfer gweithgynhyrchu Awyrofod – mae dros 160 o gwmnïau'n cyflogi dros 23,000 o bobl. Mae'n cynnwys tua 10% o ddiwydiant awyrofod y DU sy'n cynnwys 20% o farchnad Cynnal a Chadw, Atgyweirio ac Archwilio'r DU (MRO). Fforwm Awyrofod Cymru (2022).

## EICH DYFODOL

Mae'r mwyafrif o ddysgwyr yn symud ymlaen at astudio Lefel 3 yn ICAT, ar gwrs llawn-amser neu drwy brentisiaeth.

O Lefel 3, mae llawer o ddysgwyr yn symud ymlaen i Addysg Uwch, gan gynnwys BEng Anrh Peirianeg Awyrofod ICAT ei hun, a gynhelir mewn partneriaeth â Phrifysgol Kingston. Mae eraill yn symud ymlaen at brentisiaethau a chyflogaeth mewn cynnal a chadw awyrennau. Mae'r ddau opsiwn yn arwain at gynnydd gwych tuag at yrfaedd llwyddiannus yn y sector.





Yr hyn a ddaliodd fy llygad ynghylch Coleg Caerdydd a'r Fro oedd y cyfleusterau arbennig yn y Llwybr Hyfforddiant Academaidd Clinigol Integredig a'r meintiau dosbarth llai. Mae gen i'r gallu i dreulio amser un i un gyda'r darlithwyr, sydd yn eithriadol o amyneddgar, ac yn eich helpu i ddeall y gwaith sy'n cael ei wneud. Mae derbyn y profiad hwnnw gyda phobl sydd â'r fath gyfoeth gwybodaeth am y diwydiant yn amrhisiadwy. Ers gadael Coleg Caerdydd a'r Fro, rwyf wedi cwblhau fy ngradd gyda Phrifysgol Kingston, ac wedi dechrau swydd gyda Babcock fel peiriannydd dylunio mecanyddol yn eu hadran systemau cenhadaeth yn gweithio ar longau tanfor. Nawr, mae'r wybodaeth a ddysgais yn fy nghyfnod ym Mhrifysgol Caerdydd a'r Fro yn cael ei ddefnyddio wrth weithio.

#### Harri Stallard

Cyn-fyfyriwr Peirianneg Awyrennau Lefel 3  
ac yn raddedig BEng mewn Peirianneg Awyrennau

Am fwy o wybodaeth ac i wneud cais  
[cavc.ac.uk/cy/Aerospace](http://cavc.ac.uk/cy/Aerospace)



# Celf, Dylunio ac Amlgyfrwng

Trowch eich angerdd am gelf, dylunio ac amlgyfrwng yn yrfa yn y dyfodol. Mae CCAF yn un o'r darparwyr cyrsiau diwydiant creadigol mwyaf yn y wlad. Mae ein cyrsiau yn datblygu eich sgiliau, eich gwybodaeth ac yn eich annog i roi cynnig ar wahanol dechnegau i ddod o hyd i'ch arbenigedd o ddewis, a gyrfa bosibl yn y dyfodol. Byddwch yn dysgu am gelf, print, ffotograffiaeth, ffilm, ffasiwn, Dylunio 3D a Mac yn ein hystafelloedd amlgyfrwng gyda'n hathrawon arbenigol. Mae yna gyfleoedd gwych i gysylltu â chyflogwyr, gweithio ar brosiectau byw gyda chleientiaid go iawn, mynychu dosbarthiadau meistr, cymryd rhan mewn cystadlaethau sgiliau a gwneud teithiau diwylliannol a diwydiant i gefnogi eich datblygiad yn ystod eich cwrs.

## BETH ALLAF ASTUDIO?

Celf a Dylunio	L1	Barri
Celf a Dylunio	L2	L3 Dinas/Barri
Cynhyrchu a Thechnoleg Cyfryngau Creadigol (Ffilm a Theledu)	L2	L3 Dinas
Dylunio Ffasiwn	L3	Dinas
Dylunio Graffeg	L3	Dinas
Celfyddydau Digidol, Animeiddiad a Chyfathrebu	L3	Dinas
Ffotograffiaeth	L3	Dinas
Dylunio Cynnyrch (3D)	L3	Dinas
Celf a Dylunio – Cwrs Sylfaen (18+)	3/4	Dinas
Ymarfer Technegol a Chynhyrchu – Teledu a Ffilm (18+)	L4	Dinas

Cyrsiau ar gyfer myfyrwyr 18+ yn unig

## EICH CCAF

Cynigir cyfleoedd cyffrous i fyfyrwyr ar gyrsiau celf, dylunio ac amlgyfrwng i gefnogi eu cynnydd – datblygu arddangosfeydd mewn lleoliadau proffil uchel, gweithio ar friffiau byw gyda chyflogwyr a thrwy ffyrdd unigryw o ddatblygu ac arddangos eu gwaith.

## EICH DIWYDIANT

Y diwydiannau Creadigol yw un o'r sectorau sy'n tyfu gyflymaf, gyda 56,000 o bobl mewn cyflogaeth yng Nghymru a throsiant blynyddol o £2.2 biliwn. O fewn y diwydiannau Creadigol, rhagwelir y bydd bron i 4,250 o swyddi'n cael eu creu rhwng nawr a 2029 a chyflogau cyfartalog o dros £33,500 ym Mhrifddinas-Ranbarth Caerdydd (Lightcast, 2024).

## EICH DYFODOL

Mae llawer o fyfyrwyr celf, dylunio ac amlgyfrwng yn mynd ymlaen i astudio mewn prifysgolion ledled y DU, gan gynnwys lleoliadau celfyddydol enwog megis Central Saint Martins a Goldsmiths. Mae CCAF hefyd yn cynnig set unigryw o Raddau Sylfaen i symud ymlaen iddynt gan gynnwys Celf a Dylunio Gemau, Dylunio Graffig a Dylunio Cynnyrch.

Mae eraill yn defnyddio eu portffolios, diwydiant a phrofiad eraill i gamu'n syth i gyflogaeth mewn meysydd fel Dylunio Graffig, Dylunio Gwefan, Datblygu Cynnwys a Chynhyrchu Cyfryngau.



cavc.ac.uk

Rwyf wirioneddol wedi mwynhau astudio'r cwrs Celf a Dylunio yng Ngholeg Caerdydd a'r Fro. Rwyf wrth fy modd gyda'r pwnc, ac mae'n wych medru ei astudio yn llawn amser. Daeth uchafbwynt fy nghyfnod yma ar ddiwedd fy mlwyddyn gyntaf, pan ddewiswyd fy ngwaith i gael ei arddangos yn un o orielau gorau Llundain, gan gorff dyfarnu'r cwrs. Roeddwn mor falch o fedru mynd â'r teulu yno i weld yr arddangosfa. Rwy'n edrych ymlaen at gwblhau'r ail flwyddyn, ac yna mynd i'r brifysgol i ddatblygu fy sgiliau ymhellach.

#### Noami Provence

Dysgwraig Lefel 3 Celf a Dylunio, ac arddangoswraig yn Origins Creatives 2024

Am fwy o wybodaeth ac i wneud cais  
[cavc.ac.uk/cy/ArtandDesign](https://cavc.ac.uk/cy/ArtandDesign)



# Moduro

Fel rhan o'n cysiau Moduro a'n rhaglenni Prentisiaeth nodedig, gallwch hyfforddi'n Beiriannydd Modurol a dewis arbenigo mewn gweithio gyda cherbydau ysgafn (e.e. ceir) neu gerbydau trwm (e.e. tryciau a bysiau), neu ddod yn arbenigwr mewn Atgyweirio ac Ail-orffennu Cyrff Cerbydau hyd yn oed. Byddwch yn derbyn hyfforddiant mewn cyfleusterau pwrpasol, o safon diwydiant, wedi'u cyfarparu'n llawn â'r offer diweddaraf, a byddwch chi'n ennill sgiliau ymarferol yn gweithio ar gerbydau, gyda staff cymwys yn y diwydiant, yn ogystal â thrwy leoliadau gwaith mewn diwydiant.

## BETH ALLAF ASTUDIO?

Atgyweirio a Chynnal a Chadw Ceir	E L1 L2	Y Barri / Y Ddinas / Dwyrain
Cyrff a Phaent Cerbydau	E L1	Y Ddinas
Atgyweirio Cyrff Cerbydau	L2	Y Ddinas
Ailorffen Cyrff Cerbydau	L2	Y Ddinas
Atgyweirio a Gwasanaethu Cerbydau Ysgafn	A	Y Ddinas
Atgyweirio a Gwasanaethu Cerbydau Trwm	A	Y Ddinas
Atgyweirio Cyrff Cerbydau	A	Y Ddinas
Ailorffen Cerbydau	A	Y Ddinas

## EICH CCAF

Mae gan fyfyrwyr Moduro CCAF gefndir da o lwyddo, cynrychioli Cymru ac ennill medalau yn rowndiau terfynol cystadleuaeth uchel ei pharch WorldSkills UK. Mae cyfleusterau hyfforddi Moduro CCAF ymhlith y gorau yn y sir, yn cwmpasu pob maes arbenigedd yn y diwydiant.

## EICH DIWYDIANT

Mae Cymru yn cyfrif am oddeutu 8% o weithgynhyrchu modurol y DU, gyda chefnogaeth gweithlu medrus o 18,000 o gyflogeion ac yn cynhyrchu trosiant blynyddol o £3 biliwn. Ym Mhrifddinas-Ranbarth Caerdydd, mae'r sector modurol yn adrodd ar gyfartaledd enillion o £31,000 y flwyddyn (Lightcast, 2024).

## EICH DYFODOL

Mae myfyrwyr yn arbenigo mewn maes moduro wrth iddynt gynyddu yn eu hyfforddiant.

Mae'r mwyafrif o fyfyrwyr yn symud ymlaen yn uniongyrchol at brentisiaeth a chyflogaeth yn y diwydiant fel Mecanydd, arbenigwr Atgyweirio Cyrff Cerbydau neu Beiriannydd Ansawdd. Mae rhai yn parhau â'u hyfforddiant gyda ni ochr yn ochr â gweithio, gan astudio, cymwysterau diwydiant lefel uwch i ddatblygu eu sgiliau a'u gyrfa.





Nid oeddwn yn mwynhau rhyw lawer ar amgylchedd yr ystafell ddosbarth yn yr ysgol felly penderfynais wneud cwrs mwy ymarferol. Gwelais fod y staff yn eich trin chi fel oedolyn yma. Dechreuais y cwrs Atgyweirio ac Ailorffen Cerbydau Lefel 1, cyn symud ymlaen i Lefel 2 ac yna ar Brentisiaeth Lefel 3. Mae'r cyfleusterau'n wych yn y Coleg. Mae'r holl offer priodol ar gael yno ac mae'r staff yn wybodus iawn. Bu fy nhwtoriaid yn gefn i mi ar hyd y ffordd – rhoeson nhw fi mewn cysylltiad â chyflogwyr lleol hyd yn oed, a'm helpu i gael ychydig o brofiad gwaith.

Rwyf wedi dysgu cymaint ac wedi magu cryn dipyn o hyder. Bûm yn cystadlu yn WorldSkills eleni a deuthum yn ail drwy Gymru mewn Ailorffen Cerbydau. Byddaf yn cystadlu yn Rowndiau Terfynol y DU nesaf – rwy'n edrych ymlaen cymaint! Teimlaf fy mod wedi gwneud cymaint o gynnydd ers i mi ddechrau yn y Coleg, ac rwy'n gwybod y gallaf gael gyrfa wych a hyd yn oed busnes fy hun o bosib rhyw ddydd os byddaf yn parhau i wneud fy ngorau glas yn yr hyn rwy'n ei wneud.

#### Kyle Davin

Cyn-ddysgwr Atgyweirio ac Ailorffen Cerbydau,  
bellach yn Brentis Lefel 3 yn Love Your Car

Am fwy o wybodaeth ac i wneud cais  
[cavc.ac.uk/cy/Automotive](http://cavc.ac.uk/cy/Automotive)



# Gwasanaethau Adeiladu

Mae ein cyrsiau Gwasanaethau Adeiladu, a'n rhaglenni Prentisiaeth yn eich hyfforddi i ddod yn grefftwr medrus a chymwys mewn Plymwaith, Gosodiadau Trydanol neu Deilsio Waliau a Lloriau. Byddwch yn dysgu yn ein canolfannau a chyfleusterau adeiladu arbenigol.

Byddwch yn dechrau ar gwrs i ddatblygu sgiliau mewn dwy grefft neu fwy. Yna byddwch yn dewis un prif grefft wrth i chi symud ymlaen. Mae hyn yn datblygu eich profiad ymarferol, yn eich darparu gyda sylfaen sgiliau defnyddiol ac yn eich helpu i ddewis y grefft iawn i chi.

## BETH ALLAF ASTUDIO?

Gosodiadau Trydanol a Phlymio	L1 Y Barri/ Dwyrain
Plymio gyda Gosodiadau Trydanol	L2 Y Barri/Dinas
Plymio gyda Theilsio Waliau a Lloriau	L2 Dinas
Teilsio Wal a Llawr gyda Phaentio	L2 Dinas
Gosodiadau Trydanol	A Y Barri/Dinas
Plymio a Gwresogi	A Y Barri/Dinas
Teilsio Waliau a Lloriau	A Dinas
Gwresogi ac Awyru	A Dinas

## EICH CCAF

CCAF yw un o ddarparwyr mwyaf Hyfforddiant Gwasanaethau Busnes ac Adeiladu yn y wlad. Gyda thiworiaid arbenigol sydd â phrofiad eang yn y diwydiant a chysylltiadau i'ch helpu i symud ymlaen i gyflogaeth a llwyddo.

Cydnabyddir ein myfyrwyr fel y gorau yng Nghymru o ran beth maent yn ei wneud! Yn arddangos eu sgiliau ac yn cystadlu mewn cystadlaethau sgiliau diwydiant ar draws Cymru a'r DU.

## EICH DIWYDIANT

Yn ôl data Lightcast 2024, mae disgwyl i'r sector adeiladu dyfu 5.7% ym Mhrifddinas-Ranbarth Caerdydd rhwng nawr a 2029, gyda chyflog cyfartalog o dros £33,000 y flwyddyn.

Mae Bwrdd Hyfforddi'r Diwydiant Adeiladu (CITB) yn rhagweld cynnydd blynyddol yn y gweithlu o 1.2% yn sector adeiladu Cymru, gan arwain at 11,000 o weithwyr ychwanegol rhwng nawr a 2028 (CITB 2024).

## EICH DYFODOL

Mae llawer o ddysgwyr yn dechrau ar gwrs llawn amser, ac yn cael prentisiaeth wrth iddynt symud ymlaen yn eu dysgu a'u crefft.

Mae rhan fwyaf o ddysgwyr yn mynd yn syth i gyflogaeth ar ôl cwblhau eu hyfforddiant, gyda chyflogwyr lleol a chenedlaethol, ac mae rhai yn sefydlu eu busnes eu hunain.







Fe ddewisais astudio yn y Coleg oherwydd y cyfleusterau sydd yno ac oherwydd i mi glywed cymaint o bethau da am y Coleg yn lleol. Rwyf wedi mwynhau datblygu fy sgiliau yn y gweithdai, gwneud ffrindiau a dysgu gan y staff a'r darlithoedd – maent yn wybodus dros ben. Rhoddodd y coleg y cyfle i mi gystadlu yng nghystadleuaeth Sgiliau'r Byd y flwyddyn ddiwethaf, ac fe wnes i fwynhau'n arw. Roeddwn hefyd yn lwcus iawn o ennill Dysgwr y Flwyddyn ar gyfer y Gwasanaethau Adeiladu, ac roedd hynny'n uchafbwynt arall i mi. Bellach, rwyf wedi cael fy nerbyn i astudio cwrs gradd ym Mhrifysgol Caerfaddon. Unwaith y byddaf yn cwblhau fy ngradd, byddaf yn edrych i gael ychwaneg o brofiad gwaith cyn mynd ymlaen i sefydlu fy musnes fy hun.

#### **Aram Elbadion**

Cyn-fyfyriwr Teilsio Lloriau a Walliau  
gyda Phlymio Lefel 3

**GWELER  
HEFYD**  
ADEILADU TUDALEN  
54 AM  
OPSIYNAU ERAILL

**Am fwy o wybodaeth ac i wneud cais**  
[cavc.ac.uk/cy/Building](http://cavc.ac.uk/cy/Building)



# Busnes

Mae datblygu eich gwybodaeth a'ch sgiliau mewn busnes yn agor drysau i yrfaoedd mewn ystod eang o ddiwydiannau. Ar ein cyrsiau Busnes gallwch ddysgu am feysydd megis cynnwys rheolaeth, marchnata, manwerthu, cyfrifeg, gwasanaeth cwsmeriaid, gwasanaethau ariannol, gweinyddu a sgiliau entrepreneuriaidd.

Byddwch hefyd yn rhoi theori ar waith trwy gydol eich cwrs gydag amrywiaeth o gyfleoedd gan gynnwys gwaith ar friffiau go iawn o ddiwydiant, heriau tîm, cystadlaethau sgiliau, gwranddo ar siaradwyr gwadd, ymweliadau â lleoliadau gwaith – i gyd i'ch gwneud yn gyflogadwy a'ch paratoi ar gyfer eich gyrfa yn y dyfodol.

## BETH ALLAF ASTUDIO?

Cyfrifeg	L2	L3	Y Barri/Dinas
Busnes	L3		Y Barri/Dinas
Busnes gyda Sgiliau Entrepreneuriaidd	L2		Barri
Busnes gyda Chyllid	L3		Dinas
Busnes gyda Marchnata	L3		Dinas
Sgiliau Gweinyddu Swyddfa	L2		Dinas
Sgiliau Gweinyddu Busnes Proffesiynol	L3		Dinas

## EICH CCAF

Mae myfyrwyr busnes yn elwa o gyfleoedd i gwrdd â chyflogwyr a dysgu ganddynt drwy ymweld â siaradwyr a theithiau lleol, ledled y DU a thramor! Y llynedd, ymwelodd ein myfyrwyr ag UDA i ymweld â chwmnïau gan gynnwys Google.

Mae CCAF wedi'i achredu gan gyrrff diwydiant proffesiynol gan gynnwys meysydd Cyfrifeg (AAT), Marchnata (CIM) ac Adnoddau Dynol (CIPD).

## EICH DIWYDIANT

Mae'r sector Gwasanaethau Ariannol, Cyfreithiol a Phroffesiynol yn parhau i fod yn un o sectorau Llywodraeth Cymru sy'n perfformio orau yng Nghymru, gan wneud cyfraniad sylweddol i'r economi.

Yn 2022, cyflogodd y sector hwn oddeutu 73,000 o bobl yng Nghymru. Erbyn 2029, rhagwelir y bydd y diwydiant hwn yn tyfu 3.7% ar draws Prifddinas-Ranbarth Caerdydd, gan arwain at 1,100 o swyddi ychwanegol, gyda chyfartaledd enillion dros £33,500 (Lightcast, 2024).

## EICH DYFODOL

Yn y blynyddoedd diwethaf, mae ein myfyrwyr wedi mynd ymlaen i ddechrau gyrfa ym meysydd cyllid, datblygu busnes, gwerthu, marchnata, manwerthu a mwy.

Yn ogystal, mae nifer o fyfyrwyr Lefel 3 yn mynd ymlaen i astudio mewn prifysgolion ar draws y DU mewn busnes neu bynciau cyffelyb. Gallwch hyd yn oed fynd ati i astudio cyrsiau lefel prifysgol yn CCAF.





Rwyf wastad wedi bod â diddordeb mewn bancio a chyllid, felly pan welais y cwrs yn cael ei hysbysebu ar-lein, gwyddwn y byddai'n addas i mi. Roedd symud o amgylchedd ysgol i'r coleg yn rhywbeth mawr i mi, ond ymgartrefais yn gyflym. Mae'r tiwtoriaid a'r staff cymorth yn hynod gefnogol ac ymhen dim roeddwn wedi gwneud llawer o ffrindiau newydd yma. Mae'r pynciau rydym yn eu hastudio ar y cwrs yn ddiddorol ac maent wedi rhoi gwybodaeth fanylach i mi am y pwnc.

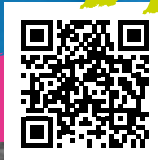
Yn gynharach eleni, cefais y cyfle i fynd i San Francisco yn yr UD gyda fy nghyd-fyfyrwyr a'm tiwtoriaid, i ymweld â phrifysgolion a'r Google Discovery Centre - a oedd yn brofiad bythgofiadwy. Rwy'n edrych ymlaen at gwblhau'r flwyddyn hon ac yna mae gen i ychydig o ddewisiadau gwych i'w gwneud; gallaf ddechrau prentisiaeth, mynd i'r brifysgol i ddatblygu fy astudiaethau neu gamu i'r byd gwaith.

### **Bailey Hughes**

Dysgwyr Busnes a Chyllid Lefel 3 presennol



**Am fwy o wybodaeth ac i wneud cais**  
[cavc.ac.uk/cy/Business](http://cavc.ac.uk/cy/Business)



# Gofal Plant a Gweithio Mewn Ysgolion

Enillwch y cymwysterau, y wybodaeth, y sgiliau a'r profiad angenrheidiol i ddechrau eich gyrfa yn gweithio gyda phlant. Mae ein cyrsiau gofal plant yn eich helpu i gamu i yrfa mewn meithrinfeydd, lleoliadau cyn ysgol ac amrywiaeth o leoliadau gofal plant.

Mae Cefnogi Addysgu a Dysgu mewn Ysgolion yn llwybr amgen i'r rhai a hoffai weithio fel cynorthwyr addysgu mewn ysgolion a cholegau, gyda'r opsiwn i arbenigo mewn cefnogi'r rhai ag anghenion dysgu ychwanegol. Byddwch yn cael eich addysgu gan athrawon profiadol yn y diwydiant ac yn ymgymryd â lleoliadau gwaith gyda chyflogwyr fel rhan o'r cwrs, i gynyddu eich profiad ymarferol.

## BETH ALLAF ASTUDIO?

Cyflwyniad i Ofal, Blynyddoedd Cynnar a Gofal Plant	L1 Y Barri / Dwyrain
Gweithio mewn Gofal Plant	L2 Y Barri / Dwyrain
Gofal, Chwarae, Dysgu a Datblygiad Plant	L2 L3 Dinas
Cefnogi Addysgu a Dysgu mewn Ysgolion (gan gynnwys arbenigedd ADY)	L2 Dinas
Cefnogi Addysgu a Dysgu mewn Ysgolion (gan gynnwys arbenigedd ADY)	L3 Dinas

## EICH CCAF

Mae pob cwrs yn cynnwys lleoliadau gwaith ysturlon mewn gofal plant, blynyddoedd cynnar, ysgolion a lleoliadau eraill. Mae'r rhain yn datblygu sgiliau gwerthfawr a phrofiad ymarferol ar gyfer dechrau eich gyrfa.

Cydnabyddir ein myfyrwyr fel y gorau yng Nghymru o ran beth maent yn ei wneud! Yn cystadlu mewn cystadlaethau sgiliau cenedlaethol ac yn ennill Aur mewn Gofal Plant mewn Cystadleuaeth Sgiliau Cymru.

## EICH DIWYDIANT

Ar hyn o bryd, mae oddeutu 101,500 o bobl yn cael eu cyflogi yn y sector gofal cymdeithasol o fewn Prifddinas-Ranbarth Caerdydd, gydag amcanestyniadau yn dangos y bydd y rhif hwn yn codi i 102,800 erbyn 2029 (Lightcast, 2024). Mae'r Cynllun Darpariaeth Gweithlu Gofal Cymdeithasol ar gyfer 2024-2027 yn amlinellu'r galw cynyddol am weithlu gofal cymdeithasol medrus erbyn 2030.

## EICH DYFODOL

Mae llawer o fyfyrwyr gofal plant yn symud ymlaen yn uniongyrchol i gyflogaeth mewn meithrinfeydd a chanolfannau gofal plant. Mae rhai o'r cwrs Lefel 3 yn symud ymlaen i brifysgol i astudio pynciau gan gynnwys Datblygiad Plant neu Addysgu.

Mae'r rhai ar gyrsiau Dysgu a Chymorth Addysgu mewn Ysgolion yn symud ymlaen i waith mewn ystod o ysgolion cynradd ac uwchradd.





Ar ôl edrych i mewn i astudio Gofal Plant yng Ngholeg Caerdydd a'r Fro, gwyddwn mai hwn oedd y cwrs i mi. Mae'r awryglch dysgu yn wych yma, ac mae cymaint o gymorth ar gael. Rydw i'n ddyslecsig, ond mae'r holl diwtoriaid wedi bod yn barod iawn eu cymorth bob amser. Gallaf fod yn bryderus wrth gwrrdd â phobl newydd, ond ymgartrefais yn arbennig yma, yn ystod yr wythnos gyntaf hyd yn oed. Gan fy mod yn astudio yma, cefais y cyfle i gymryd rhan yn Cystadleuaeth Sgiliau Cymru 2023 mewn Gofal Plant – ac enillais! Rydw i'n gobeithio datblygu o Lefel 2 i Lefel 3 yma yn y Coleg, ac yna hyfforddi i fod yn Therapydd Iaith a Lleferydd, gan helpu plant a phobl ifanc gyda'u sgiliau cyfathrebu.

#### **Grace Deguara**

Cyn Ddysgwraig Gofal Plant Lefel 2,  
sydd yn gweithio ar Lefel 3 yn awr



**Am fwy o wybodaeth ac i wneud cais**  
[cavc.ac.uk/cy/Care](http://cavc.ac.uk/cy/Care)



# Adeiladu

Mae ein cyrsiau Adeiladu a'n Rhaglenni Prentisiaeth yn eich hyfforddi i ddod yn grefftwr medrus a chymwys mewn Gosod Brics, Gwaith Saer, Plastro, Peintio ac Addurno neu broffesiwn adeiladu.

Byddwch yn dysgu yn ein hadeiladau, canolfannau a chyfleusterau arbenigol. Mae'r rhain yn cynnwys gweithdai enfawr crefft-benodol lle byddwch yn datblygu eich sgiliau ymarferol bob wythnos.

Byddwch yn dechrau ar gwrs i ddatblygu sgiliau mewn dwy grefft neu fwy. Yna byddwch yn dewis un prif grefft wrth i chi symud ymlaen. Mae hyn yn datblygu eich profiad ymarferol, gan roi sylfaen sgiliau defnyddio i chi, a'ch helpu i ddewis y grefft sy'n iawn i chi.

## BETH ALLAF ASTUDIO?

Aml Grefftau Adeiladu	L1 Y Barri/Ddinas Dwyrain
Gwaith Brics a Phlastro	L2 Ddinas
Gwaith Brics a Gwaith Paratoi Tir	L2 Y Barri/Ddinas
Gwaith Brics a Gwaith Coed	L2 Y Barri
Gwaith Coed a Gwaith Toi	L2 Y Barri/Ddinas
Plastro a Theilsio	L2 Ddinas
Plastro a Phaentio	L2 Ddinas
Paentio a Theilsio	L2 Ddinas
Adeiladu a'r Amgylchedd Adeiledig	L3 Ddinas
Gwaith Brics	A Y Barri
Gwaith Coed a Saernïaeth	A Y Barri
Peirianeg Sifil	A Ddinas
Paentio ac Addurno	A Y Barri
Plastro	A Ddinas

## EICH CCAF

CCAF yw un o ddarparwyr Hyfforddiant Adeiladu mwyaf y wlad. Mae gan ein hathrawon arbenigol gyfoeth o brofiad a phwyntiau cyswllt diwydiannol, i'ch helpu i chi symud ymlaen i gyflogaeth.

Cydnabyddir ein myfyrwr fel rhai o'r gorau yn y wlad yng nghrefft eu dewis! Yn cystadlu mewn cystadlaethau sgiliau diwydiant ac yn ennill!

## EICH DIWYDIANT

Yn ôl data Lightcast 2024, mae disgwyl i'r sector adeiladu dyfu 5.7% ym Mhrifddinas-Ranbarth Caerdydd rhwng 2024-2029, gyda chyflog cyfartalog o dros £33,000 y flwyddyn.

Mae Bwrdd Hyfforddi'r Diwydiant Adeiladu (CITB) yn rhagweld cynnydd blynyddol yn y gweithlu o 1.2% yn sector adeiladu Cymru, gan arwain at 11,000 o weithwyr ychwanegol rhwng nawr a 2028 (CITB 2024)

## EICH DYFODOL

Mae llawer o ddysgwyr yn dechrau ar gwrs llawn amser ac yn cael prentisiaeth wrth iddynt ddatblygu yn eu dysgu a'u crefft.

Mae'r rhan fwyaf o ddysgwyr yn mynd yn syth i gyflogaeth ar ôl cwblhau eu hyfforddiant, gyda chyflogwyr lleol a chenedlaethol. Mae'r rhain yn cynnwys Persimmon a Redrow, tra bod rhai yn sefydlu eu busnes eu hunain.



**GWELER  
HEFYD**  
GWASANAETHAU  
ADEILADU  
TUDALEN 48 AM  
OPSIYNAU  
ERAILL

Wedi i mi adael yr ysgol cefais swydd yn y maes manwerthu, ac fe sylwais yn fuan wedyn nad oedd y swydd honno yn addas i mi. Rwyf wedi bod yn berson ymarferol erioed ac yn mwynhau gweithio gyda'm dwylo, felly roedd y cwrs Gwaith Coed yn teimlo'n llawer mwy addas ar fy nghyfer. Rwyf yn ymwybodol fod dysgu'r grefft hon o fantais i mi at y dyfodol o ran cyfleoedd cyflogaeth. Gan na ddes i'n syth o'r ysgol, roedd fy llwybr i'r cwrs ychydig yn wahanol i'r arfer, ond rydw i wastad wedi teimlo fy mod i'n cael fy nghynnwys a'm cefnogi trwy gydol y cwrs. Mae'r tiwtoriaid yn anhygoel a'r cyfleusterau'n dda iawn yma. Y flwyddyn nesaf, rwyf yn edrych ar sicrhau prentisiaeth yn lleol ac i symud ymlaen i Lefel 3.

**Megan Millward**

Myfyrwr presennol Lefel 2 Gwaith Saer ac Asiedydd

Am fwy o wybodaeth ac i wneud cais  
[cavc.ac.uk/cy/Construction](http://cavc.ac.uk/cy/Construction)



# Cyfrifiadura a TG

Bydd datblygu eich gwybodaeth a'ch sgiliau mewn Cyfrifiadura a TG yn agor drysau i ystod enfawr o yrfaeodd.

Mae'r cyrsiau hyn yn eich helpu i ehangu eich gwybodaeth a'ch sgiliau, gan weithio gyda gwahanol dechnolegau, ffurfweddu caledwedd a meddalwedd a datrys problemau.

Byddwch yn dysgu mewn ystafelloedd TG pwrpasol ac yn cael y cyfle i roi theori ar waith, gweithio ar friffiau byw gan gyflogwyr a chystadlu mewn cystadlaethau sgiliau.

## BETH ALLAF ASTUDIO?

TG

L1 Y Barri

TG

L2 Y Barri/Dinas

Cyfrifiadura gyda Seiberddiogelwch

L3 Y Barri/Dinas

Cyfrifiadura gyda Chodio

L3 Y Barri/Dinas

## EICH CCAF

Mae gan fyfyrwyr cyfrifiadura CCAF enw eithriadol am lwyddiant mewn cystadlaethau sgiliau cenedlaethol. Maent wedi ennill medalau yn rowndiau terfynol Cystadlaethau Sgiliau Cymru a WorldSkills!

Mae pob myfyriwr yn rhoi dysgu ar waith, gan gynnwys heriau cyffrous, prosiectau a briffiau byw a osodir gan gyflogwyr – gan gynnwys heriau seiber neu ddatblygu gwefannau. Pob peth sy'n eich helpu i sefyll allan o'r dorf a dangos cynnydd.

## EICH DIWYDIANT

Mae Cymru yn parhau i brofi'r economi ddigidol fwyaf y tu hwnt i Lundain, gyda Chaerdydd yn gweithredu fel hwb blaenllaw ar gyfer technoleg ariannol ac arloesedd digidol. Mae gan Brifddinas-Ranbarth Caerdydd glwstwr digidol llewyrchus gyda rhagamcanion o 9,400 o swyddi ychwanegol erbyn 2029, gyda thraean ohonynt i gael eu creu yng Nghaerdydd. Mae cyflogau cyfartalog yn y sector hwn oddeutu £38,500 y flwyddyn (Lightcast, 2024).

## EICH DYFODOL

Mae myfyrwyr cyfrifiadura a TG yn gwneud cynnydd ac mae ganddynt hanes gwych o sicrhau cyflogaeth.

Mae llawer o fyfyrwyr Lefel 3 yn symud ymlaen i brifysgolion ledled y DU a phrentisiaethau uwch. Mae rhai hefyd yn dewis astudio cyrsiau addysg uwch yn CCAF.

Gyda sgiliau cyfrifiadurol yn cael eu gwerthfawrogi'n fawr gan gyflogwyr, mae llawer o fyfyrwyr hefyd yn symud ymlaen yn syth i gyflogaeth mewn rolau gan gynnwys Dylunio Gwefannau, Technegydd TG a Chymorth TG.





Gwnes i fwynhau amrywiaeth yr unedau ar fy nghwrs, ac roedd rhan o fy aseiniadau'n cynnwys ymchwil y gwnes ei fwynhau, gan ei fod yn fodd o ddysgu annibynnol.

Wrth astudio yn y coleg, rwyf wedi cael cyfle i gymryd rhan yn y gystadleuaeth World Skills, roedd fy nhiwtor yn hynod gefnogol drwy'r broses a gwnes i fwynhau fod yn gystadleuol yn fy mhwnc. Fy hoff beth am y cwrs yw'r cyfleusterau sydd ar gael, a'r ffaith ein bod yn cael mynediad atynt trwy'r amser.

Ar ôl i mi gwblhau fy nghwrs lefel 3 yn y coleg, ymrestrais ar y cwrs BSc mewn Seiberddiogelwch yn CCAF. Ar ôl cwblhau'r cwrs hwn, hoffwn symud ymlaen at gwrs meist'r mewn Fforensig Ddigidol, ac yna gweithio gyda'r adran heddlu i ganfod troseddwy'r seiber.

#### **Heather Curtis-Rich**

Cyn-fyfyriwr Cyfrifiadura lefel 3, bellach yn astudio'r cwrs BSc (Anrh) mewn Seiberddiogelwch yn CCAF

Am fwy o wybodaeth ac i wneud cais [cavc.ac.uk/cy/IT](http://cavc.ac.uk/cy/IT)



# Peirianeg

Mae peirianeg yn datblygu ystod eang o sgiliau trosglwyddadwy ac yn arwain at ystod enfawr o yrfaeodd yn y dyfodol.

Mae peirianeg yn ymwneud â phopeth o'n cwmpas – peiriannau, ffonau symudol, adeiladau, ynni – mae peirianwyr yn ymwneud â dylunio, datblygu, profi a datrys problemau.

Dysgwch yn ein cyfleusterau peirianeg arbenigol gydag athrawon profiadol yn y diwydiant.

Dewiswch o blith Peirianeg sy'n cwmpasu peirianeg fecanyddol, drydanol, electronig a chyffredinol, neu Beirianeg gydag arbenigedd o Weithgynhyrchu Uwch, Peirianeg Electronig neu Roboteg a Seiber. Mae pob opsiwn yn rhoi sylfaen wych o sgiliau i chi ddatblygu i gyflogaeth, prentisiaeth neu brifysgol.

Manteisiwch ar ddysgu a phrofiadau peirianyddol go iawn trwy gydol eich cwrs. Mae CCAF yn cysylltu â busnesau a darparwyr addysg ar draws y wlad a hyd yn oed y byd! Eleni, ymwelodd myfyrwr ag amrywiaeth eang o gyflogwyr, prifysgolion sy'n bartneriaid a'r Sefydliad Technoleg yn Siapan!

Datblygwch sgiliau defnyddiol a chymwysterau diwydiant fel rhan o'ch cwrs, gan gynnwys Dylunio gyda Chymorth Cyfrifiaduwr (CAD) a Thechnoleg Gwyrdd, gyda phob un yn cynyddu eich cyflogadwyedd.

## BETH ALLAF ASTUDIO?

Peirianeg	L1 L2 L3 A	Barri
Peirianeg (Gweithgynhyrchu Uwch)	L3	Barri
Peirianeg Electronig	L2 L3	Dinas
Peirianeg Electronig (Roboteg a Seiber)	L2	Barri

## EICH CCAF

Nod ein cyrsiau yw rhoi theori ar waith, gydag enghreifftiau peirianeg o'r byd go iawn trwy gydol eich cwrs. Mae hyn yn cynnwys defnyddio cysylltiadau â chyflogwyr lleol, cenedlaethol a byd-eang.

Datblygwch wybodaeth ddefnyddiol ac ennill cymwysterau diwydiant fel rhan o'ch cwrs, gan gynnwys Dylunio â Chymorth Cyfrifiaduwr (CAD) a Thechnoleg Werdd. Mae hyn oll yn rhoi hwb pellach i'ch cyflogadwyedd.

## EICH DIWYDIANT

Mae 76,000 o bobl yn cael eu cyflogi mewn swyddi Peirianeg a Thrydan ar draws Prifddinas-Ranbarth Caerdydd ar hyn o bryd, gyda disgwyl i'r sector weld twf o 2.6%, gan ychwanegu 2,000 o swyddi ychwanegol. Y cyflog cyfartalog ar gyfer y rheiny yn y diwydiant yw £35,000 (Lightcast, 2024).

## EICH DYFODOL

Gall cyrsiau peirianeg arwain at amrywiaeth enfawr o yrfaeodd.

Mae'r rhan fwyaf o fyfyrwyr Lefel 3 yn symud ymlaen i brifysgol neu brentisiaeth i hybu eu dysgu. Mae CCAF hefyd yn cynnig HNC Peirianeg fel llwybr dilyniant.

Mae llawer o fyfyrwyr eraill yn defnyddio'r sgiliau a'r cymwysterau y maent wedi'u hennill i fynd yn syth i gyflogaeth.





Mi wnes i ystyried dod i'r coleg a gweld mai Peirianeg Drydanol oeddwn i eisiau ei wneud. Roedd i'w weld yn gyfle da i mi, felly fe ddes i weld a oedd hwn yn rhywbeth yr oedd gen i ddi-ddordeb ynddo ac eisiau gwneud gyrfa ohono.

Rwyf wirioneddol wedi mwynhau'r sesiynau ymarferol ar y cwrs; ac mae'r cyfleusterau'n wych gan fod ganddynt bopeth sydd ei angen arnoch i baratoi ar gyfer cyflogaeth yn y dyfodol. Fel rhan o'm cwrs rwyf wedi defnyddio dronau a robotiaid bychan hefyd. Mae'r athrawon wedi bod yn gefnogol iawn drwy gydol y cwrs ac ar ôl cwblhau'r cwrs hwn rwy'n gobeithio ennill Prentisiaeth Uwch neu fynd yn fy mlaen i'r Brifysgol i astudio Peirianeg Drydanol.

#### **Kieran Devine**

Cyn-fyfyriwr Peirianeg Drydanol Lefel 3

**Am fwy o wybodaeth ac i wneud cais**  
[cavc.ac.uk/cy/Engineering](http://cavc.ac.uk/cy/Engineering)



# ESOL ac ESOL+

## Gwella'ch Saesneg, a'ch sgiliau ar gyfer gyrfa yn y dyfodol

Mae CCAF yn gweithio gyda llawer o bobl ifanc nad Saesneg yw eu hiaith gyntaf yn flynyddol.

Yn y Coleg gallwch astudio Saesneg ar gyfer Siaradwyr Ieithoedd Eraill (ESOL) ar y lefel gywir i chi a dechrau hyfforddi ar gyfer eich gyrfa yn y dyfodol ar yr un pryd. Byddwch yn gwella eich sgiliau siarad, gwrando, darllen ac ysgrifennu yn Saesneg. Bydd hyn yn eich helpu mewn bywyd a gwaith yn y dyfodol. Ar y cwrs ESOL+ byddwch yn ennill sgiliau, profiad a chymwysterau ar gyfer gyrfa yn y dyfodol ar yr un pryd ac ar yr un campws coleg.

### BETH ALLAF ASTUDIO?

ESOL	Y Barri/Dinas
Sgiliau Astudio Academaidd ESOL+	Dinas
Gweinyddiaeth Busnes ESOL+	Dinas
ESOL+ Adeiladu	Dinas
Trin Gwallt a Gwasanaeth Cwsmeriaid ESOL+	Dinas
Iechyd a Gofal Cymdeithasol ESOL+	Dinas
Lletygarwch ac Arlwyyo ESOL+	Dinas
AAT ESOL+	Dinas
Sgiliau ar Gyfer Cyflogaeth ESOL+	Dinas
Camu mewn i AB ESOL (Dan 20 oed)	Dinas

Mae Campws Canol y Ddinas hefyd yn gartref i REACH+ – hwb asesiad ESOL yng Nghaerdydd.  
[www.reach.wales](http://www.reach.wales)

## EICH CCAF

Mae CCAF yn gweithio gyda miloedd o bobl bob blwyddyn i wella eu Saesneg ar gwrs ESOL.

Rydyn ni'n sicrhau eich bod chi'n dysgu Saesneg ar y lefel iawn i chi. Pan fyddwch yn gwneud cais, rydyn yn eich gwahodd i'r coleg i gwrdd â'n tîm cyfeillgar yn ein Canolfan REACH. Maen nhw'n gwirio pa lefel sy'n iawn i chi pan fyddwch chi'n dechrau.

## EICH DYFODOL

Ar ôl gorffen ESOL+ mae llawer o bobl ifanc yn astudio cwrs lefel uwch yn y coleg.

Mae rhai myfyrwyr ESOL+ yn defnyddio'r sgiliau a'r cymwysterau y maent wedi'u hennill i fynd yn syth i waith.





Cyrhaeddais yma o Eritrea cwpwl o flynyddoedd yn ôl gyda'r nod o wella fy Saesneg, ar lafar ac yn ysgrifenedig, ac ennill sgiliau newydd y gallaf eu defnyddio ar gyfer gwaith. Rwyf yn fy ail flwyddyn yn y Coleg ac ar hyn o bryd rwyf ar y rhaglen ESOL+, sydd hefyd yn fy ngalluogi i dreulio amser yn astudio Cyfrifeg.

Rwyf wirioneddol wedi mwynhau fy amser yma yng Ngholeg Caerdydd a'r Fro ac wedi gwneud llawer o ffrindiau o amrywiaeth o wahanol gefndiroedd. Mae'r athrawon wedi bod yn hynod gefnogol drwy gydol fy amser yma, ac mae'r Ganolfan Sgiliau yn arbennig wedi bod yn fuddiol iawn i mi. Mae fy Saesneg wedi gwella cymaint ac rwy'n falch iawn o'r cynnydd rwyf wedi'i wneud. Yn y dyfodol, rwy'n edrych ymlaen at orffen fy nghwrs yna dod o hyd i swydd yma yn y DU.

**Yowhans Tadesse Okubazgi**

Myfyrwr ESOL+ a Chyfrifeg presennol



Am fwy o wybodaeth:  
[cavc.ac.uk/cy/ESOLPlus](http://cavc.ac.uk/cy/ESOLPlus)



# Esports

Oes gennych chi angerdd am gemau cyfrifiadurol? Mae Esports yn ddiwydiant byd-eang sy'n tyfu'n gyflym ac sy'n cynnig llawer o lwybrau gyrfa o reoli digwyddiadau, hyfforddi, newyddiaduraeth a marchnata.

Ar gwrs Esports byddwch yn datblygu gwybodaeth sector-benodol, yn ogystal â sgiliau trosglwyddadwy y mae cyflogwyr yn eu gwerthfawrogi. Byddwch yn dysgu am sefydliadau gemau cyfrifiadurol, gwaith tîm, lles, cynllunio digwyddiadau, datblygu cynnwys a ffyrddio gemau. Mae astudio lefel uwch yn cynnwys dealltwriaeth o dimau hyfforddi, strategaethau, dadansoddi a thactegau, menter ac entrepreneuriaeth a seicoleg chwaraeon.

Byddwch hefyd yn cael y cyfle i chwarae fel rhan o dîm cystadleuol a chymryd rhan mewn trwrnameintiau. Byddwch yn dysgu mewn cyfleusterau gemau cyfrifiadurol o safon uchel gyda'r caledwedd diweddaraf i alluogi chwarae cystadleuol ar lefel broffesiynol.

**BETH ALLAF  
ASTUDIO?**

Esports

L2 L3 Y Dinas

## EICH CCAF

Mae ein cymwysterau wedi'u cymeradwyo gan Gymdeithas Esports Prydain, sy'n golygu y bydd cyflogwyr yn y diwydiant cynyddol hwn yn cydnabod eich addasrwydd a'ch sgiliau.

Byddwch yn dysgu gan athrawon arbenigol mewn cyfleusterau arbenigol, ac yn elwa o siaradwyr gwadd, dosbarthiadau meistr a theithiau.

Byddwch hefyd yn rhoi theori ar waith, gan ddatblygu eich sgiliau ymhellach trwy drefnu digwyddiadau.

Drwy hyfforddi gyda Thîm Academi Esports CCAF ochr yn ochr â'ch cwrs, byddwch yn cwblhau trwrnameintiau cenedlaethol yng nghyngheir BEA!

## EICH DIWYDIANT

Disgwylir twf sylweddol yn sector E-chwaraeon y DU, gyda disgwyl i chwaraewyr gemau ar-lein gyrraedd 11.56 miliwn erbyn 2027, gan nodi cynnydd o 6.64% o 10.84 miliwn yn 2023. Mae'r duedd hon yn pwysleisio poblogrwydd cynyddol e-chwaraeon a thwf y cyfleoedd o fewn y diwydiant.

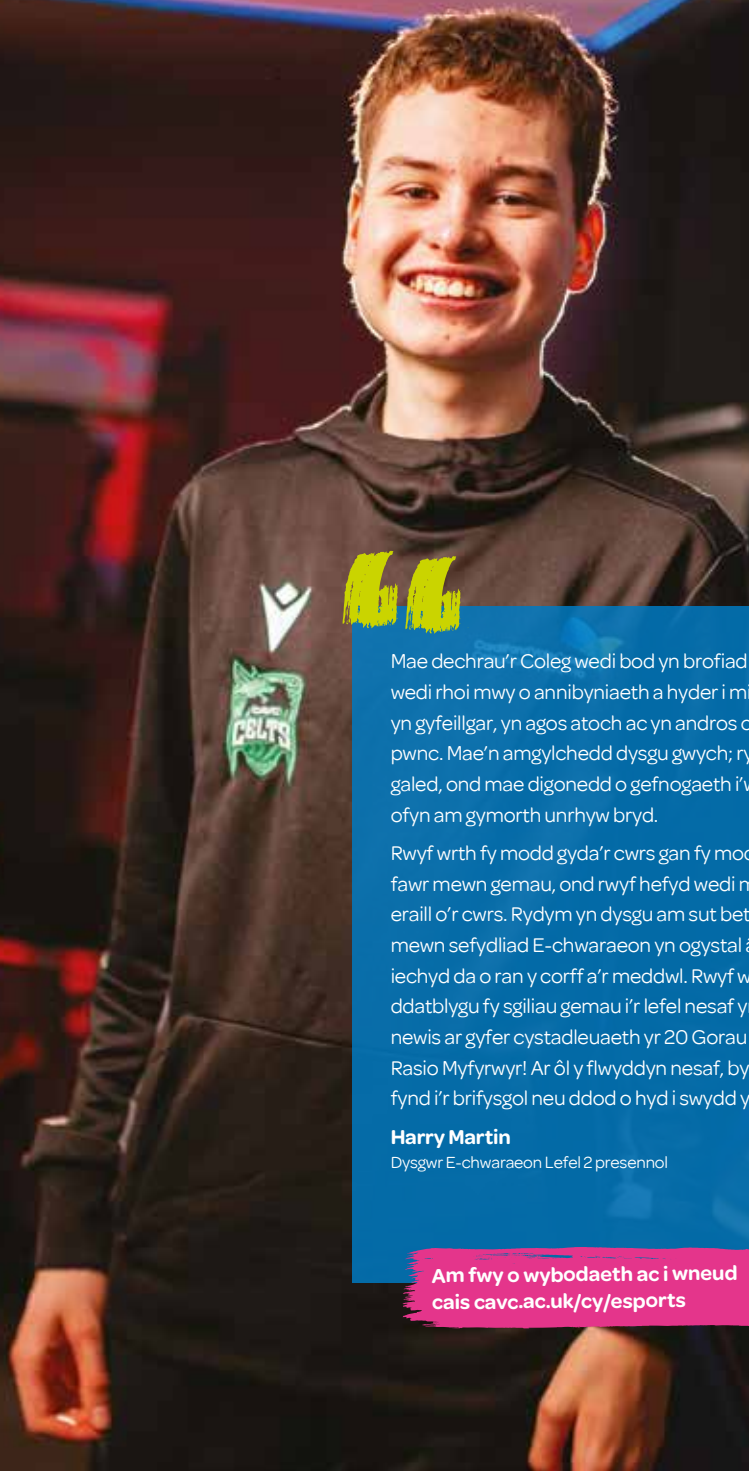
## EICH DYFODOL

Mae cyrsiau Esports CCAF yn rhoi cymwysterau, sgiliau a phrofiad arbenigol i chi yn y diwydiant Esports.

Gall myfyrwyr hefyd ddefnyddio eu cymwysterau a'u sgiliau i symud ymlaen i brifysgol a gyrfaedd mewn meysydd eraill. Mae myfyrwyr blaenorol wedi symud ymlaen i brifysgol i astudio amrywiaeth o gyrsiau gan gynnwys Esports, Rheoli Digwyddiadau a Newyddiaduraeth Chwaraeon.



cavc.ac.uk



Mae dechrau'r Coleg wedi bod yn brofiad gwych i mi. Mae wedi rhoi mwy o annibyniaeth a hyder i mi. Mae'r tiwtoriaid yn gyfeillgar, yn agos atoch ac yn andros o wybodus am eu pwnc. Mae'n amgylchedd dysgu gwych; rydych yn gweithio'n galed, ond mae digonedd o gefnogaeth i'w chael a gallwch ofyn am gymorth unrhyw bryd.

Rwyf wrth fy modd gyda'r cwrs gan fy mod yn ymddiddori'n fawr mewn gemau, ond rwyf hefyd wedi mwynhau elfennau eraill o'r cwrs. Rydym yn dysgu am sut beth yw gweithio mewn sefydliad E-chwaraeon yn ogystal â dysgu am gynnal iechyd da o ran y corff a'r meddwl. Rwyf wedi llwyddo i ddatblygu fy sgiliau gemau i'r lefel nesaf yma ac wedi cael fy newis ar gyfer cystadleuaeth yr 20 Gorau yng Nghynghair Rasio Myfyrwyr! Ar ôl y flwyddyn nesaf, bydd gen i'r dewis o fynd i'r brifysgol neu ddod o hyd i swydd yn y diwydiant.

#### Harry Martin

Dysgwr E-chwaraeon Lefel 2 presennol

Am fwy o wybodaeth ac i wneud  
cais [cavc.ac.uk/cy/esports](http://cavc.ac.uk/cy/esports)



# Trin Gwallt, Harddwch a Therapiau Ategol

Enillwch y cymwysterau a'r profiad diwydiant sydd eu hangen arnoch i ddechrau eich gyrfa fel Steilydd Gwallt, Technegydd Lliw, Therapydd Harddwch, Therapydd Cyflenwol neu Reolwr Salon.

Byddwch yn dysgu gan staff â chymhwyster diwydiant, gan ddefnyddio cynhyrchion o ansawdd uchel gan gynnwys Dermalogica ac Goldwell, mewn cyfleusterau rhagorol gyda chleientiaid sy'n talu, yn ogystal ag elwa o ddosbarthiadau meist'r gan weithwyr proffesiynol sy'n ymweld. Cewch elwa ar hyfforddiant yn ein cyfleusterau rhagorol o safon diwydiant gan gynnwys salon a sba urbasba yng Nghaerdydd ac Academi urbasba yn y Barri.

## BETH ALLAF ASTUDIO?

Barbro	L2 Dinas
Harddwch	L1 Dinas
Therapi Harddwch	L2 L3 Y Barri/Dinas
Gwasanaethau Ewinedd a Cholur	L2 Ddinas
Therapiau Ategol	L3 Dinas
Gwallt a Harddwch	E Dinas
Gwallt a Harddwch	L1 Y Barri/Dinas
Trin Gwallt	L2 L3 Y Barri/Dinas
Gwallt i'r theatr, Effeithiau Arbennig a Chyfyngau Gwallt a Cholur	L3 Dinas

## EICH CCAF

Dysgwch gyda'n staff cymwys a phrofiadol yn y diwydiant, ac elwa o'n cysylltiadau â siaradwyr gwadd, dosbarthiadau meist'r ac ymweliadau gan gyflogwyr.

Mae ein salonau a'n sba, urbasba ac academi urbasba, yn cynnig amgylchedd proffesiynol i chi ddysgu, gyda thechnoleg flaenllaw ar gyfer y diwydiant.

Mae gan ein myfyrwyr hanes o lwyddo mewn cystadlaethau sgiliau diwydiant, gan gystadlu i fod y gorau yn y wlad yn yr hyn y maent yn ei wneud.

## EICH DIWYDIANT

Mae ychydig dros hanner o fusnesau trin gwallt a harddwch yn ennill trosiant blynyddol o bron i £99,000. Mae'r diwydiant yn cynhyrchu bron i £7.7 biliwn i Economi'r DU. NHF (2018) Bydd y diwydiant angen dros 5,500 o weithwyr newydd yng Nghymru erbyn 2022. (Dyfodol Gwaith 2012-2022). Yn ôl Data Lightcast 2024, bydd y gweithlu Trin Gwallt a Harddwch yn tyfu'n raddol ar raddfa o 9.8% ym Mhrifddinas-Ranbarth Caerdydd erbyn 2029.

## EICH DYFODOL

Mae ein myfyrwyr yn mynd ymlaen i yrfaeodd llwyddiannus yn rhai o'r salonau a'r sba gorau yn y wlad. Mae rhai hyd yn oed yn sefydlu eu busnes eu hunain.

Gallech ddechrau gyrfa fel Steilydd Gwallt, Technegydd Lliw, Barbro, Therapydd Harddwch, Technegydd Ewinedd, Therapydd Estheteg, Arbenigwr Gwallt Theatrïga Cholur, Rheolwr Salon a mwy.

Mae rhai myfyrwyr yn symud ymlaen i gyrsiau arbenigol lefel uwch yn CCAF gan gynnwys cymwysterau estheteg Lefel 4 proffesiynol, yr HNC mewn Celfyddyd Colur Technegol neu'r HND mewn Gofal Iechyd Cyflenwol.







Mi wnes i lwyr fwynhau fy nghyfnod yn astudio yng Ngholeg Caerdydd a'r Fro, mae'n sicr wedi bod o gymorth i mi gyrraedd lle roeddwn i eisiau bod. Fe ddechreuais ar y cwrs Harddwch a Gwallt Lefel 2, cyn mynd yn fy mlaen i'r cwrs Harddwch a Therapi Spa Lefel 3. Yna, fe ddychwelais i gwblhau cwrs Uwch Estheteg Lefel 4. Roedd hi'n wych cael dysgu a chael profiad gwaith gwerthfawr mewn salon go iawn. Un o fy uchafbwyntiau oedd cystadlu mewn Cystadleuaeth WorldSkills a chipio'r ail wobwr. Ers gadael, rwyf wedi sefydlu salon fy hun, ble rwyf yn cynnig amrywiaeth o driniaethau. Y flwyddyn nesaf byddaf yn mynd ymlaen i gyflogi technegydd ewinedd a therapydd harddwch i'm helpu i dyfu'r busnes a chynnig hyd yn oed mwy o wasanaethau i'm cleientiaid.

#### **Freya Rees**

Cyn-fyfyriwr Harddwch Lefel 2 a 3 ac yn raddedig mewn Uwch Estheteg Lefel 4



**Am fwy o wybodaeth ac i wneud cais**  
[cavc.ac.uk/cy/HairandBeauty](http://cavc.ac.uk/cy/HairandBeauty)



# Iechyd a Gofal Cymdeithasol

Enillwch y cymwysterau, y wybodaeth, y sgiliau a'r profiad angenrheidiol i ddechrau eich gyrfa yn y sector gofal. Mae angen mwy o bobl i weithio yn y sector gofal ac mae llawer o gyfleoedd i'r rheini sydd â'r sgiliau a'r cymwysterau cywir i gael gyrfaoedd llwyddiannus, a gwneud gwahaniaeth gwirioneddol drwy gefnogi eraill.

O waith cymdeithasol i waith ieuencid, o gartrefi gofal i ysbytai a llawer o leoliadau eraill, byddwch yn dysgu am y gyrfaoedd sydd ar gael ac yn cael profiad ohonynt. Byddwch yn cael eich addysgu gan athrawon sydd â phrofiad o ddiwydiant ar bob cwrs, ac yn ymgymryd â lleoliadau gwaith gyda chyflogwyr, i ychwanegu at eich profiad ymarferol a'ch helpu i ddewis gyrfa rydych chi yn ei charu.

## BETH ALLAF ASTUDIO?

Sgiliau ar gyfer Gweithio mewn Iechyd a Gofal

**E** Y Barri / Dwyrain

Cyflwyniad i Ofal, Blynyddoedd Cynnar a Gofal Plant

**L1** Y Barri / Dwyrain

Gweithio mewn Iechyd a Gofal Cymdeithasol

**L2** Y Barri / Dwyrain

Iechyd a Gofal Cymdeithasol

**L2** Y Barri/Dinas

Iechyd a Gofal Cymdeithasol

**L3** Dinas

## EICH CCAF

Mae pob cwrs yn cynnwys lleoliadau gwaith ystyrlon mewn lleoliadau iechyd a gofal cymdeithasol. Mae'r rhain yn datblygu sgiliau gwerthfawr a phrofiad ymarferol ar gyfer dechrau eich gyrfa.

Mae CCAF yn cynnig Cynllun Cadetiaid Nyrsio Coleg Brenhinol y Nyrsys Tywysog Cymru, gan baratoi pobl ifanc ar gyfer gyrfaoedd mewn nyrsio gyda phrofiad gwaith ymarferol pellach i gefnogi eu dyfodol.

Mae ein hathrawon hefyd yn gymwys ac yn brofiadol yn y sector gofal.

## EICH DIWYDIANT


Ar hyn o bryd, mae bron i 103,500 o bobl yn cael eu cyflogi yn y sector hwn yn Mhrifddinas-Ranbarth Caerdydd, a disgwylir i'r niferoedd cyflogaeth gyrraedd 105,000 erbyn 2027 (Lightcast 2022). Mae'r rhagamcanion hefyd yn awgrymu y bydd angen tua 20,000 o weithwyr ychwanegol dros y 10 mlynedd nesaf. (Gofal Cymdeithasol Cymru 2018).

## EICH DYFODOL

Mae llawer o fyfyrwyr iechyd a gofal cymdeithasol yn symud ymlaen yn uniongyrchol i gyflogaeth mewn ystod eang o rolau a lleoliadau, gan gynnwys gofal cymunedol, cartrefi gofal a gwaith mewn ysbytai.

Mae rhai myfyrwyr Lefel 3 yn symud ymlaen i brifysgol i astudio pynciau gan gynnwys Gwaith Cymdeithasol, Gofal Ieuencid a Chymunedol.





Mae'r cwrs wedi rhoi profiad gwerthfawr, ymarferol i mi ym maes gofal iechyd a chefais gefnogaeth fy athrawon drwy gydol fy amser yma. Mae'r cyfleusterau yn wych ac rydym wastad yn defnyddio'r offer diweddaraf, sy'n bodloni safonau'r diwydiant. Mae'r Coleg hefyd wedi rhoi cysylltiadau trafnidiaeth hygyrch i mi, sy'n golygu y gallaf gyrraedd a gadael y campws yn ddidrafferth. Rwy'n edrych ymlaen at fy nyfodol, ac yn awyddus i fynd ymlaen i Lefel 3 y flwyddyn nesaf ac yna dechrau gweithio yn y sector.

**Salma B'Zioui**

Myfyrwraig Lefel 2 Iechyd a Gofal Cymdeithasol

Am fwy o wybodaeth ac i wneud cais  
[cavc.ac.uk/cy/Care](http://cavc.ac.uk/cy/Care)



# Arlwyo a Lletygarwch

Mae ein cyrsiau arlwyo a lletygarwch yn cynnig cyfle i chi ennill y wybodaeth, y sgiliau, y profiad a'r cymwysterau a gydnabyddir gan ddiwydiant i ddechrau gyrfa fel Cogydd, Pobydd neu arbenigwr Blaen Tŷ. Byddwch yn dysgu mewn cyfleusterau o'r radd flaenaf gan gynnwys, ceginau hyfforddi enfawr, becws ac yn ein bwytai masnachol – 'Y Dosbarth' ac 'Ystafell Morgannwg'. Mae pob aelod o staff yn arbenigwr yn y diwydiant a chewch hefyd elwa ar ddsbarthiadau meist'r gan gogyddion gwadd ledled y DU.

## BETH ALLAF ASTUDIO?

Pobi	L1 Dinas
Pobi, Patisserie a Melysion	L2 L3 Dinas
Sgiliau Coginio a Gwasanaeth	L1 Dinas
Sgiliau Coginio a Gwasanaeth	L2 Y Barri/Dinas
Sgiliau Coginio a Gwasanaeth	L3 Dinas
Sgiliau Goruchwylio Lletygarwch	L3 Y Barri

## EICH CCAF

Dyfarnwyd Rosette Coleg yr AA i'n bwty enwog yng nghanol y ddinas, The Classroom – Y Dosbarth, a hynny am y tro cyntaf yng Nghymru. Yn ogystal fe'i enwyd ymhlith y 3 bwty Coleg gorau yng Ngwobrau Rosette AA ledled y DU.

Mae'r holl staff yn weithwr proffesiynol yn y diwydiant a byddwch yn elwa o ddsbarthiadau meist'r gan weithwyr blaenllaw, o leoliadau seren Michelin. Yn ogystal, cewch gyfleoedd am leoliadau gwaith yn y DU ac yn rhyngwladol.

Mae ein myfyrwr yn enwog am eu llwyddiant mewn cystadlaethau sgiliau – ac fe'u cydnabyddir fel y dalent orau ar gyfer y dyfodol drwy'r wlad!

## EICH DIWYDIANT

Ar hyn o bryd, mae'r sector Lletygarwch ac Arlwyo yn Mhrifddinas-Ranbarth Caerdydd yn cyflogi dros 68,000 o bobl, gyda thwf arfaethedig o 5.2% erbyn 2029 (Lightcast 2024).

I gefnogi'r twf hwn, mae Llywodraeth Cymru wedi cyflwyno cynllun gweithredu gyda'r nod o ehangu'n sylweddol yn y diwydiant, gan greu swyddi newydd a gwella cyfleoedd ar draws y sector.

## EICH DYFODOL

Mae'r rhan fwyaf o fyfyrwr yn dewis symud ymlaen i ddiwydiant, gan gael gwaith fel cogydd, cogydd crwst, pobydd, swyddi blaen tŷ neu reoli lletygarwch.

Mae ein myfyrwr wedi mynd ymlaen i weithio mewn bwytai seren Michelin a lleoliadau pum seren ledled Cymru, y DU a'r byd.

Mae rhai myfyrwr hefyd yn dewis symud ymlaen i Addysg Uwch i ddatblygu eu hastudiaethau.





Dewisais astudio yng Ngholeg Caerdydd a'r Fro gan nad oedd yr ysgol yn addas i mi ac nid oedd gennyf ddiddordeb yn unrhyw un o'r pynciau.

Mae'r cwrs Lletygarwch wedi agor cymaint o ddrysau i mi – yn cynnwys cyrraedd rowndiau cyn-derfynol Nestle Torgue d'Or, gan ennill yng Nghystadleuaeth Sgiliau Cymru ac ennill y 'Gorau yn y Genedl' yn WorldSkills yn Lyon yn 2024. Mae'r Coleg wedi rhoi i mi'r sgiliau i gyflawni fy nodau ac wedi fy helpu i gael swydd yn Lucknam Park fel 'chef de rang' yn Restaurant Hywel Jones. Yn ddiweddar, bu i mi gwblhau fy HND mewn Rheoli Lletygarwch yn y coleg cyn symud ymlaen i ddechrau cwrs gradd ym Mhrifysgol Metropolitan Caerdydd.

#### **Ruby Pile**

Cyn-fyfiwrwr Lletygarwch Lefel 2 a 3 a HND mewn Rheoli Lletygarwch. Bellach yn astudio ym Mhrifysgol Metropolitan Caerdydd

**Am fwy o wybodaeth ac i wneud cais**  
[cavc.ac.uk/cy/Catering](http://cavc.ac.uk/cy/Catering)



# Sgiliau Byw'n Annibynnol

Mae ein cyrsiau Sgiliau Byw yn Annibynnol yn eich helpu i ddatblygu sgiliau ar gyfer eich dyfodol. Rydym yn canolbwyntio ar adeiladu eich sgiliau cyfathrebu, cyflogaeth a byw yn annibynnol. Rydym hefyd yn datblygu eich ymwybyddiaeth o iechyd, lles a'r gymuned leol.

Mae dysgwyr ar gyrsiau Sgiliau Byw yn Annibynnol yn aml yn symud ymlaen o ysgolion arbenigol a dylent gael IDP (Cynllun Datblygu Unigol) neu ddogfen gyfwerth statudol.

Rydych yn dilyn un o ddau lwybr (Llwybr 2 neu Llwybr 3), sydd y eich cefnogi orau ac yn helpu i chi gyflawni eich nodau. Unwaith i chi ymgeisio, rydych yn cael eich gwahodd i Ddiwrnod Profiad, i gwrrdd ag athrawon a dysgwyr newydd eraill. Ar ôl y diwrnod hwnnw, byddwn yn penderfynu pa lwybr sydd orau i chi pan ydych yn dechrau yn CCAF.

Pa bynnag lwybr y byddwch yn ei ddilyn byddwch yn cael targedau personol wedi'u teilwra ar gyfer eich siwrnai dysgu gyda ni. Bydd ein staff yn eich cefnogi bob cam o'r ffordd ac yn dathlu eich cynnydd wrth i chi weithio tuag at gyflawni eich nodau a'ch dyheadau.

## BETH ALLAF ASTUDIO?

Sgiliau Byw'n Annibynnol

**E** Y Barri/Dinas

### Dysgwch Sgiliau Byw'n Annibynnol yn:

#### Llwybr 2

*ar gyfer dysgwyr sy'n debygol o fyw bywydau lled-annibynnol a symud ymlaen i chwarae rhan weithredol yn y gymuned a gwaith gwirfoddol, neu*

#### Llwybr 3

*Ar gyfer dysgwyr sy'n debygol o fyw bywydau annibynnol gyda pheth cymorth, ac a allai symud ymlaen i gyflogaeth â chymorth, neu gyflawni cyflogaeth heb gymorth.*

## EICH CCAF

Mae ein cefnogaeth i ddysgwyr yn CCAF wedi ei wobrwyo y gorau yn y DU! (Gwobrau TES, 2022).

Mae gennym athrawon arbenigol a thîm ADY ymroddedig, gydag arbenigwyr mewn sawl maes. Maent yno i gefnogi eich amser yn y coleg a'ch dyfodol.

Gall ein Swyddogion Pontio weithio gyda chi i gefnogi symud i goleg, a gwneud yn siŵr bod gennych bopeth yn ei le i ddechrau gyda ni. Darganfyddwch fwy, neu cysylltwch ag un o'n tîm yn [cavc.ac.uk/cy/support](http://cavc.ac.uk/cy/support).

Mae ein myfyrwyr yn cymryd rhan mewn ymweliadau, teithiau neu gystadlaethau sgiliau cynhwysol i ehangu sgiliau, profiadau a hyder yn ystod y cwrs.

## EICH DYFODOL

Mae ein cyrsiau Sgiliau Byw yn Annibynnol yn eich helpu i adeiladu sgiliau bywyd hanfodol ac yn eich paratoi ar gyfer cyflogaeth bosibl yn y dyfodol. Wrth adael y coleg, bydd gennych gofnod dysgu personol yn arddangos eich cynnydd.

Bydd eich camau nesaf yn dibynnu ar eich nodau a dyheadau, a fydd o bosib yn cynnwys dysgu pellach neu gyflogaeth â chymorth.

Gall hyn gynnwys Interniaeth â Chymorth – cyfle unigryw i weithio gyda chyflogwr i ddarparu profiad cefnogol i ddechrau eich bywyd gwaith. Mae llawer o fyfyrwyr yna yn diogelu swydd gyda'r cyflogwr hwnnw neu yn defnyddio'r profiad i gael gwaith.



[cavc.ac.uk](http://cavc.ac.uk)

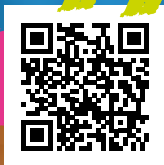


Fe symudais o'r ysgol i'r coleg llynedd ac mae wedi bod o gymorth mawr i'm hyder. Roeddwn i a'm rhieni ychydig yn nerfus cyn i mi ddechrau'r rhaglen, ond mae wir wedi bod yn brofiad gwych. Rwyf wedi gallu mynd a dod o'r coleg yn hawdd, hyd yn oed ar lwybr bys hirfaith. Mae'r coleg wedi fy ngalluogi i gael profiad gwaith mewn gwneud a gwerthu cacennau ar y campws. Eleni byddaf yn helpu ym Marchnad Nadolig Caerdydd ac yn siop goffi'r Coleg. Fe fydd mwy o gyfleoedd yn codi i helpu yn y dderbynfa ac yn yr adran Adnoddau Dynol. Wedi i mi orffen, byddaf yn edrych i fynd ymlaen i gwblhau Interniaeth â Chymorth yn lleol a chael hyd yn oed mwy o brofiad gwaith.

#### Lili Rees

Cyn-ddysgwyr Sgiliau Byw'n Annibynnol – Llwybr 3

Am fwy o wybodaeth ac i wneud cais  
[cavc.ac.uk/cy/livingskills](http://cavc.ac.uk/cy/livingskills)



# Cerddoriaeth a Chelfyddydau Perfformio

Perfformio, actio, canu, dawnsio, cerddoriaeth, cynhyrchu... gallwch droi eich angerdd yn yrfa yn y dyfodol. Mae ein cyrsiau Cerddoriaeth a Chelfyddydau Perfformio uchel eu parch wedi'u lleoli ar Gampws Canol y Ddinas, gyda chyfleusterau gwych gan gynnwys stiwdios ffilm, dawns a cherddoriaeth o'r radd flaenaf, ystafelloedd Mac ac ystafelloedd dosbarth creadigol arbenigol. Mae gan Theatr Michael Sheen 100 sedd, ac yn gartref i lawer o berfformiadau a dangosiadau trwy gydol y flwyddyn.

CCAF yw un o'r darparwyr addysg diwydiannau creadigol mwyaf yn y wlad. Mae staff proffesiynol y diwydiant gyda phrofiad a chysylltiadau helaeth a chyfredol yn y diwydiant. Mae hyn yn gweld cysylltiadau cyffrous, prosiectau byw, perfformiadau a chyfleoedd gyda rhai fel BAFTA, It's My Shout a phrif leoliadau cerddoriaeth trwy gydol y flwyddyn, i gyd yn eich helpu i serennu.

## BETH ALLAF ASTUDIO?

Cerddoriaeth	L2 Dinas
Cerddoriaeth (Cynhyrchu)	L3 Dinas
Cerddoriaeth (Perfformio)	L3 Dinas
Ymarfer y Celfyddydau Perfformio (Theatr Gerddorol)	L3 Dinas
Ymarfer y Celfyddydau Perfformio (Actio)	L3 Dinas
Perfformio – Diploma Proffesiynol (18+)	L4 Dinas

Cyrsiau ar gyfer  
myfyrwyr 18+ yn unig

## EICH CCAF

Mae myfyrwyr ar gyrsiau celf, dylunio ac amlygyfrwng yn cael cynnig cyfleoedd cyffrous i gefnogi eu cynnydd - yn datblygu arddangosfeydd mewn lleoliadau proffil uchel, gweithio ar friffiau byw gyda chyflogwyr a thrwy ffyrdd unigryw o ddatblygu ac arddangos eu gwaith.

## EICH DIWYDIANT

Mae'r diwydiant cerddoriaeth yn werth £6.7 biliwn i economi'r DU ac mae ganddo weithlu o 210,000 (UK Music 2022). Yng Nghymru, mae'r sector cerddoriaeth yn ffynnu, gan gyfrannu oddeutu £131 miliwn i'r economi yn 2020, gyda thua 4,000 o swyddi yn ymwneud yn uniongyrchol â cherddoriaeth, gan gynnwys nifer helaeth o gerddorion.

## EICH DYFODOL

Mae llawer o fyfyrwyr yn dewis symud ymlaen i addysg uwch, gan sicrhau lleoedd mewn prifysgolion cerddoriaeth a chelfyddydau perfformio blaenllaw, gan gynnwys Coleg Brenhinol Cerdd a Drama Cymru.

Mae llawer o fyfyrwyr yn symud yn syth i waith, gan ddechrau eu gyrfa yn y diwydiannau creadigol.





“

Dewisais astudio'r cwrs hwn gan fy mod yn teimlo fy mod eisiau gwella fy sgiliau actio a dawnsio ac yn y pen draw astudio Dawns ar lefel gradd yn y brifysgol. Rwyf wedi mwynhau bod ar y campws a dod yn ffrindiau gyda phobl o'r un anian gyda'r un diddordebau â mi fy hun. Mae'r cyfleusterau yma yn wych, yn arbennig y theatr – mae safon y goleuo a'r sain yn golygu y gallwn ni wastad roi sioe dda ymlaen!

**Chloe Hourihane**

Astudiodd Celfyddydau Perfformio Lefel 3

”

Am fwy o wybodaeth ac i wneud cais  
[cavc.ac.uk/cy/MusicPerformingArts](https://cavc.ac.uk/cy/MusicPerformingArts)



# Gwasanaethau Cyhoeddus

Dyluniwyd ein cyrsiau Gwasanaethau Cyhoeddus i baratoi myfyrwyr ar gyfer mynediad llwyddiannus i unrhyw un o'r gwasanaethau cyhoeddus mewn lifrai, felly mae'r dysgu'n canolbwyntio ar ymchwilio i waith yr Heddlu, y Gwasanaeth Tân ac Achub, y Gwasanaeth Ambiwlans, y Lluoedd Arfog a'r Gwasanaeth Carchardai.

Caiff y gwasanaethau cyhoeddus hyn eu trefnu a'u hariannu gan y llywodraeth er budd y gymdeithas. Mae ystod eang o alwedigaethau yn y gwasanaethau amddiffyn mewn lifrai a'n nod yw eich paratoi chi gyda'r sgiliau a'r profiad cywir i sicrhau gwaith a chynnydd.

Byddwch yn astudio pynciau ac yn derbyn hyfforddiant ym meysydd fel Dinasyddiaeth ac Amrywiaeth, Ymddygiad a Disgyblaeth, Paratoi Corfforol, Iechyd a Llesiant, Gwaith Tîm, Arweinyddiaeth a Chyfathrebu a mwy. Gydag opsiynau i astudio ar ein Campws Chwaraeon Rhyngwladol Caerdydd neu ar ein Campws y Barri yn y Fro.

## BETH ALLAF ASTUDIO?

Gwasanaethau Cyhoeddus

L1 CISC

Gwasanaethau Cyhoeddus

L2 L3 Y Barri/CISC

## EICH CCAF

Mae ein cyrsiau Gwasanaethau Cyhoeddus yn elwa o fynediad i gyfleusterau gwyb gan gynnwys y rhai ar Gampws Chwaraeon Rhyngwladol Caerdydd CCAF.

Mae ein tîm addysgu yn cynnwys pobl sydd â phrofiad uniongyrchol mewn Gwasanaethau Cyhoeddus, a byddwch yn elwa o siaradwyr gwadd ac ymweliadau trwy gydol y cwrs.

## EICH DIWYDIANT

Ar hyn o bryd, mae 37,000 o bobl yn gweithio mewn galwedigaethau Gwasanaethau Cyhoeddus a Gwasanaethau Mewn Lifrau gyda chyflog cyfartalog o £32,500 y flwyddyn. (Lightcast, 2024)

## EICH DYFODOL

Mae llawer o fyfyrwyr y cwrs Lefel 3 yn gwneud cais i brifysgol i hybu eu dysgu a chefnogi eu dilyniant.

Mae myfyrwyr eraill yn defnyddio'r sgiliau, y profiad a'r cynwysterau a enillwyd yn y coleg i gamu'n uniongyrchol i waith mewn gwasanaeth.





Rwy'n teimlo fy mod wedi ennill hyder, gwybodaeth a llwyth o sgiliau newydd yn ystod fy nghyfnod yn astudio'r cwrs Gwasanaethau Cyhoeddus yma yng Ngholeg Caerdydd a'r Fro. Rwy'n meddwl bod y cwrs wedi fy natblygu fel person ac mae wedi rhoi cryn dipyn o eglurder ynghylch beth hoffwn i ei wneud nesaf. Rwyf wir wedi mwynhau fy amser yma, ond rwy'n edrych ymlaen at gwblhau fy nghwrs a chymryd y cam nesaf; swydd amser llawn gyda'r Heddlu.

#### **Tyrees Mapiki**

Astudiodd Gwasanaethau Cyhoeddus Lefel 3



**Am fwy o wybodaeth ac i wneud cais**  
[cavc.ac.uk/cy/publicservices](http://cavc.ac.uk/cy/publicservices)



# Chwaraeon

Trowch eich angerdd am chwaraeon yn yrfa. Gall astudio chwaraeon fod yn llwybr i ystod eang o yrfaeodd gan gynnwys hyfforddi, addysgu, seicoleg chwaraeon, iechyd a lles, hyfforddwr ffitrwydd, rheoli chwaraeon a hamdden a mwy.

Byddwch wedi'ch lleoli ar Gampws Chwaraeon Rhyngwladol Caerdydd (CISC) – ein cartref ysbrydoledig ar gyfer chwaraeon, gydag ystafelloedd dosbarth a manau dysgu yn ogystal â champfa fawr, stiwdios ffitrwydd, caeau 3G awyr agored a dan do a thrac athletau. Byddwch hefyd yn elwa o athrawon arbenigol, siaradwyr gwadd a chyfleoedd i roi theori ar waith yn cynnal sesiynau hyfforddi neu'n ymgymryd â lleoliadau gwaith.

## BETH ALLAF ASTUDIO?

Chwaraeon	L1 L2 L3	CISC
Perfformiad a Rhagoriaeth Chwaraeon	L3	CISC
Iechyd, Ffitrwydd a Lles	L2	CISC
Hyfforddwr Personol	L3	CISC

## EICH CCAF

Mae CCAF o ddifrif ynglŷn â chwaraeon gyda chyfleusterau chwaraeon rhagorol y byddwch yn elwa ohonynt. Mae Campws Chwaraeon Rhyngwladol Caerdydd (CISC) yn gartref i'r holl gyrsiau chwaraeon ac mae'n cynnwys caeau 3G awyr agored a dan do, campfa fawr, trac athletau a mwy. Bydd gennych hefyd fynediad i Gampws Canol y Ddinas gerllaw i astudio neu ddefnyddio cyfleusterau chwaraeon yno, gan gynnwys ein Cromen Chwaraeon, Campfa Cryfder a Chyflyru a chae 3G.

## EICH DIWYDIANT

Mae'r sector swyddi chwaraeon ym Mhrifddinas-Ranbarth Caerdydd ar gynydd, yn meddu ar weithlu o dros 8,000. Erbyn 2029, disgwylir i'r sector weld cynnydd o 5.2%, gan ychwanegu tua 430 o swyddi newydd. (Lightcast, 2024)

## EICH DYFODOL

Mae llawer o fyfyrwyr yn astudio Chwaraeon neu Berfformiad Chwaraeon a Rhagoriaeth, yn symud ymlaen i'r brifysgol i astudio ystod eang o gyrсияu, gan gynnwys Gwyddor Chwaraeon, Seicoleg Chwaraeon, Ffisiotherapi, Addysgu a mwy, gyda rhai yn cael ysgoloriaethau chwaraeon yn y DU a thramor.

Mae ein cwrs Iechyd, Ffitrwydd a Lles ar gyfer y rhai sydd am gamu'n syth i gyflogaeth yn gweithio mewn canolfan chwaraeon neu gampfeydd. Mae'r rhain yn aml yn astudio'r cwrs Hyfforddwr Personol i allu gweithio 1-2-1 gyda chleientiaid.



Wnes i ddim mwynhau'r ysgol gymaint â hynny, felly roedd symud draw i'r Coleg yn galluogi i mi gael dechrau newydd. Dewisais y cwrs hwn oherwydd y cyfleusterau gwych sydd yma, a'r addysgu rhagorol. Mae astudio Chwaraeon yn llawn amser wedi rhoi'r cyfle i mi ganolbwyntio ar rywbeth rwy'n meddwl cryn dipyn amdano yn hytrach na threulio fy amser ar bynciau nad oedd gen i ddi-ddordeb ynddyn nhw. Mae'r gymysgedd o elfennau theori ac ymarferol wedi helpu i wella fy ngwybodaeth am y pwnc ac i wella fy mherfformiad ar y cae hefyd.

#### Yusef Moore

Dysgwr presennol Chwaraeon Lefel 3  
ac Enillydd Gwobr Athletwr Myfyriwr 2023

Am fwy o wybodaeth ac i wneud cais  
[cavc.ac.uk/cy/Sport](http://cavc.ac.uk/cy/Sport)



# Teithio a Thwristiaeth

Hoffech chi yrfa yn y diwydiant teithio a thwristiaeth, gyda chyfleoedd cyffrous i weithio ledled Cymru neu'n fyd-eang?

Mae ein cyrsiau teithio a thwristiaeth yn datblygu eich sgiliau a'ch profiad ac yn darparu cymwysterau a gydnabyddir gan ddiwydiant i agor drysau i yrfa yn y diwydiant. Byddwch yn astudio modiwlau gan gynnwys cyrchfannau teithio, ieithoedd tramor, gwasanaeth cwsmeriaid a chymorth cyntaf a gallwch ennill profiad trwy ymweld ag arbenigwyr yn y diwydiant, ymweld â safleoedd a lleoliadau gwaith mewn cyrchfannau ac atyniadau i dwristiaid yng Nghymru a thu hwnt.

## BETH ALLAF ASTUDIO?

Teithio a Thwristiaeth

L1 CISC

Teithio a Thwristiaeth

L2 Y Barri/CISC

Teithio a Thwristiaeth (gyda Chriw Caban)

L3 Y Barri/CISC

## EICH CCAF

Mae gan y Coleg lawer o gysylltiadau â diwydiant sy'n cynnig cyfleoedd i siaradwyr gwadd draddodi, profiad gwaith a lleoliadau gwaith i fyfyrwyr tra yn CCAF mewn cwmnïau megis British Airways, TUI, P&O Cruises a Virgin Atlantic, yn ogystal â chyrchfannau twristiaid ledled y DU ac yn rhyngwladol!

## EICH DIWYDIANT

Mae'r diwydiant Twristiaeth yng Nghymru werth £6.3 biliwn erbyn hyn. Ym Mhrifddinas-Ranbarth Caerdydd, mae'r sector yn cyflogi 75,500 o bobl ar hyn o bryd, gydag amcanestyniadau yn dangos twf o 8.4% erbyn 2029. Bydd y cynnydd hwn yn creu 6,000 o swyddi ychwanegol (Lightcast 2024), gan dynnu sylw at ehangiad parhaus y sector a'i bwysigrwydd i'r economi rhanbarthol.

## EICH DYFODOL

Mae llawer o fyfyrwyr yn mynd yn syth i gyflogaeth mewn rolau mewn gwestai, yn rheoli digwyddiadau, atyniadau twristiaid a chyrchfannau gwyliau.

Mae ein cwrs Lefel 3 yn cynnwys ein cwrs Criw Caban enwog. Mae'r cwrs unigryw hwn wedi gweld llawer o fyfyrwyr yn cael gwaith gyda chwmnïau hedfan gan gynnwys Emirates, British Airways, Virgin, EasyJet, TUI ac eraill. Mae myfyrwyr eraill yn dewis symud ymlaen i brifysgol i astudio pynciau gan gynnwys Twristiaeth neu Reoli Digwyddiadau.



Cefais fy nenu at CCAF oherwydd credwn y byddai amgylchedd y coleg yn un addas imi – gan fy mod eisiau astudio rhywbeth sydd wir yn mynd â'm bryd. Teimlwn y gallai Coleg Caerdydd a'r Fro gynnig llawer mwy na dim ond fy nghwrs gan fy mod yn aelod o'r Academi Pêl-rwyd ac yn gynrychiolydd cwrs.

Fy hoff beth ynghylch y cwrs Teithio a Thwristiaeth yw pa mor amrywiol ydyw – doedden ni byth yn sownd yn yr ystafell ddosbarth. Yn ystod y cwrs, cawsom gyfle i dreulio pythefnos yn Palma yn gwneud profiad gwaith, a dysgu mewn amgylchedd ymarferol.

Ers gorffen fy nghwrs, rwyf wedi symud ymlaen i weithio i Swissport ym Maes Awyr Caerdydd.

#### **Chloe Hobbs**

Cyn-ddysgwr Teithio a Thwristiaeth Lefel 3, sydd nawr yn gweithio ym Maes Awyr Caerdydd

**Am fwy o wybodaeth ac i wneud cais**  
[cavc.ac.uk/cy/Tourism](http://cavc.ac.uk/cy/Tourism)



# Mynediad Galwedigaethol

Mae ein cyrsiau poblogaidd Mynediad Galwedigaethol yn eich helpu i ddatblygu eich sgiliau, eich cymwysterau a darganfod beth rydych yn ei fwynhau. Bwriad hyn yw y gallwch symud ymlaen i gwrs lefel uwch yn y coleg neu i gyflogaeth.

Bydd gennych fynediad i sesiynau cwrs sydd yn canolbwyntio ar yrfa mewn gwagleoedd arbenigol CCAF gydag arbenigwyr pwnc i ddarganfod beth ydych yn ei fwynhau a ble'r ydych yn rhagori. Byddwn wedyn yn eich helpu i adeiladu'r sgiliau sydd angen i chi gynyddu ym maes eich diddordeb.

Ar y cwrs byddwch yn cymryd rhan mewn prosiectau grŵp a briffiau byw gyda chyflogwyr, teithiau, ymweliadau neu leoliadau gwaith. Rydych hefyd yn parhau i ddatblygu eich sgiliau Saesneg a Mathemateg. Bydd rhai myfyrwyr yn dewis ail-sefyll eu harholiadau TGAU yn y pynciau hyn ar yr un pryd.

**BETH ALLAF  
ASTUDIO?**

Mynediad Galwedigaethol

**E** **L1** Dwyrain/Y Barri/  
Dinas/Gorllewin

## EICH CCAF

Rydym yn cynnig cymorth lles cynhwysol trwy gydol eich amser yn y coleg er mwyn sicrhau eich bod yn derbyn cymorth ac yn gallu ffynnu yn academiaidd ac yn bersonol. Pan fod angen cyngor, rhywun i wrando, neu adnoddau i reoli straen, mae'n tîm penodedig yma gyda chefnogaeth a chymorth i'ch helpu i aros yn gytbwys ac â ffocws yn ystod eich astudiaethau.

## EICH DYFODOL

Mae cwrs Mynediad Galwedigaethol yn ddechrau ffres ac yn arweiniad at symud tuag at y llwybr gyrfa sydd orau i chi.

Wedi cwblhau Mynediad Galwedigaethol mae myfyrwyr wedi symud ymlaen at gyrsiau Lefel 1 a Lefel 2 ar draws CCAF gan gynnwys TG, Adeiladu, Gwallt a Harddwch, Chwaraeon, Iechyd a Gofal Cymdeithasol, Celf a Dylunio a llawer mwy!

Mae rhai myfyrwyr hefyd yn ail-sefyll eu TGAU Saesneg neu Fathemateg tra ar gwrs Fynediad Galwedigaethol – sydd yn helpu yn fawr gydag ateb anghenion dilyniant.



cavc.ac.uk





Mae'r cwrs Mynediad Galwedigaethol wedi fy helpu i ddechrau fy nhaith i ddod yn Hyfforddwr Personol. Mae wedi helpu gyda datblygu fy hyder, yn ogystal â fy sgiliau Saesneg a Mathemateg. Mae'n gwella fy ngallu i gyfathrebu ag eraill hefyd! Ar y funud rwy'n canolbwyntio ar weithio tuag at ennill fy nghymwysterau, ac yna gallaf naill ai barhau gyda fy astudiaethau neu ddod o hyd i swydd amser llawn.

**Keegan Murray**

Cyn-ddysgwr Mynediad Galwedigaethol

Am fwy o wybodaeth ac i wneud cais  
[cavc.ac.uk/cy/Preparation](http://cavc.ac.uk/cy/Preparation)



# SUT I WNEUD CAIS

## NOSWEITHIAU AGORED

Yn dechrau o fis Tachwedd, mae Nosweithiau Agored yn cael eu cynnal trwy gydol y flwyddyn. Mae ymweld â ni yn ffordd wych i'ch helpu i ddewis cwrs [cavc.ac.uk/cy/openevenings](https://cavc.ac.uk/cy/openevenings)

## GWNEWCH GAIS AR-LEIN

Mae'r cyfnod ymgeisio yn dechrau ym mis Tachwedd er mwyn rhoi digon o amser i chi sicrhau eich lle. Chwiliwch am y cwrs rydych chi eisiau ei astudio ar-lein ac yna clicio ar "ymgeisio". Mae'r broses ar-lein yn gyflym a hawdd.

Mae'r canllaw hwn a'r wefan yn rhoi syniad i chi o'r gwahanol lefelau sydd ar gael. Dylech ymgeisio am y lefel rydych chi'n meddwl sy'n iawn i chi. Yna byddwn yn gweithio gyda chi i wneud yn siŵr eich bod ar y cwrs iawn i chi.





## Y CAMAU NESAF

Byddwch yn cael cadarnhad ein bod wedi cael eich ffurflen gais gan ein Tîm Gwasanaethau Myfyrwyr cyfeillgar a fydd yn prosesu eich cais ac yn rhoi gwybod i chi beth sy'n digwydd nesaf.

Mae proses ymgeisio nifer o'n cyrsiau yn cynnwys diwrnod i ymgeiswyr, clyweliad neu ddigwyddiad gwybodaeth. Mae hyn yn gyfle gwych i gwrdd â'ch darpar cyd-fyfyrwyr!



## COFRESTRU

Yn ystod yr Haf byddwn yn eich gwahodd i ymrestru – y cam olaf i ddod yn fyfyrwr CCAF! I'r mwyafrif o bobl sydd yn ymuno â'r coleg ar ôl Blwyddyn 11, bydd hyn yn digwydd ar Ddiwrnod Canlyniadau TGAU, ar ôl i chi gasglu eich canlyniadau.

## RYDYM YN EDRYCH YMLAEN ATOCH YN YMUNO Â NI!

**UNRHYW  
GWESTIYNAU?**

**Cysylltwch â'n tîm Gwasanaethau Myfyrwyr cyfeillgar:**  
Ffoniwch ni ar **02920 250 250** E-bostiwch ni:  
**studentservices@cavc.ac.uk** Sgwrs Fyw ar gael ar  
ein gwefan: **cavc.ac.uk**

**Ymwadiad:** Mae Coleg Caerdydd a'r Fro yn ceisio sicrhau bod ein deunyddiau marchnata yn gywir wrth fynd i'r wasg. Fodd bynnag, yn ystod y flwyddyn fe all manylion rhai o'n cyrsiau newid, gan gynnwys enw cymwysterau, cyrff dyfarnu a lleoliadau. Mae'r Coleg yn cadw'r hawl i beidio â chynnig cwrs os nad yw'n ymarferol i'w rhedeg.

