

cavc.ac.uk



Cardiff and Vale College
Coleg Caerdydd a'r Fro

CANLLAW CYRSIAU I ADAWYR YSGOL

2024/25



NOSWEITHIAU AGORED



Dewch i'n gweld ni mewn Noson Agored i gael gwybod mwy am gyrsiau, i gael sgwrs â'n tiwtoriaid ac i weld ein cyfleusterau gwyb. Mae Nosweithiau Agored yn cael eu cynnal trwy gydol y flwyddyn, ewch i: cavc.ac.uk/cy/openevenings i gael rhagor o fanylion a dyddiadau.

BETH SYDD TU FEWN?

Dyluniwyd y canllaw hwn yn bennaf ar gyfer disgyblion Blwyddyn 11. Mae'n ganllaw sydyn i'r opsiynau sydd ar gael yng Ngholeg Caerdydd a'r Fro i unrhyw un dros 16 oed. Ewch i'n gwefan cavc.ac.uk i gael llawer mwy o wybodaeth am astudio gyda ni, gwybodaeth fanwl am gyrsiau a sut i wneud cais.

4	PAM CAVC?
6	Safleoedd
12	Cymorth
14	Cyfleoedd, Clybiau a Gweithgareddau
17	Academiâu Chwaraeon CAVC
18	Rhieni a Gofalwyr

20	CANFOD Y CWRS CYWIR I CHI
----	----------------------------------

24	Safon Uwch yn CAVC – profiad chweched dosbarth ysbrydoledig ac unigryw
26	Safon Uwch yn CAVC
28	Beth Allaf ei Astudio? A-Y
30	Gwyddoniaeth, Technoleg, Peirianeg a Mathemateg (STEM)
32	Y Dyniaethau a'r Gwyddorau Cymdeithasol
34	Y Celfyddydau
36	Ochr yn ochr â'ch astudio – Bagloriaeth Sgiliau Cymru Uwch
38	Ochr yn ochr â'ch astudio – Rhaglen Ysgolheigion

Os ydych yn edrych am gyrsiau lefel prifysgol ar ôl gorffen yn y chweched dosbarth neu'r coleg ewch i cavc.ac.uk/cy/uni

40	CYRSIAU SY'N CANOLBWYNTIO AR YRFA — ASTUDIWCH UN PWNC RYDYCH YN TEIMLO'N ANGERDDOL AMDANO I GAEL LLE YN Y BRIFYSGOL NEU I DDILYN EICH GYRFA DDELFYDOL
42	Peirianeg Awyrofod
44	Celf, Dylunio ac Amlgyfrwng
46	Moduro
48	Gwasanaethau Adeiladu
50	Busnes
52	Gofal Plant a Gweithio mewn Ysgolion
54	Adeiladu
56	Cyfrifiaduro a TG
58	Peirianeg
60	ESOL ac ESOL+
62	Esports
64	Sgiliau Sylfaen
66	Trin Gwallt, Harddwch a Therapiau Ategol
68	Iechyd a Gofal Cymdeithasol
70	Arlwyo a Lletygarwch
72	Cerdd a'r Celfyddydau Perfformio
74	Gwasanaethau Cyhoeddus
76	Chwaraeon
78	Teithio a Thwristiaeth
80	Mynediad Galwedigaethol
82	SUT I WNEUD CAIS

PAM CAVC?

AR GAMPWS AC AR-LEIN

Fel y Coleg Arddangos Microsoft cyntaf yng Nghymru, rydym yn arwain y ffordd o ran defnyddio technoleg wrth ddysgu. Mae hyn o gymorth i wneud dysg yn ddiddorol ac i ddatblygu sgiliau digidol pwysig y mae cyflogwyr yn gweld gwerth ynddynt.

Pob blwyddyn mae miloedd o bobl ifanc yn ymuno â ni ar ôl gadael Blwyddyn 11 i astudio cyrsiau Safon Uwch, cwrs sy'n canolbwyntio ar yrfa neu brentisiaeth. Dyma ychydig o resymau pam...



Rydym yn ymfalchïo mewn cynnig **profiad o safon uchel**. Yn ein harolwg diweddaraf, rhoddodd Estyn, Arolygiaeth ei Mawrhydi dros Addysg a Hyfforddiant, radd **Ragorol** neu **Dda** i ni ar draws **yr holl feysydd arolygu**.

Rydym yn cynnig bron i **40 o bynciau Safon Uwch** – un o'r dewisiadau mwyaf yn y rhanbarth.



Fel un o'r colegau mwyaf yn y DU, rydym hefyd yn **cynnig ystod eang o gyrsiau sy'n canolbwyntio ar yrfa**. O Beirianneg Awyrennau i Gelf a Dylunio, Busnes i Therapi Harddwch, Adeiladu i Arlwy – mae yna gymaint o ddewis!

SGILIAU

Rydym yn canolbwyntio ar **ddatblygu pobl fedrus a chyflogadwy** sy'n sefyll allan o'r dorf ac yn gwneud cynnydd. Mae pob myfyriwr yn cael profiadau cyffrous sy'n eu helpu i ddatblygu a chael cam ar y blaen gan gynnwys lleoliadau gwaith, briffiau diwydiant byw, prosiectau cymunedol, siaradwyr gwadd, teithiau rhyngwladol, cystadlaethau sgiliau cenedlaethol a mwy.



ENILLWYR!

Cymerodd mwy o fyfyrwyr CAVC ran mewn cystadlaethau sgiliau cenedlaethol – ac enill! **Gyda'n myfyrwyr yn cael eu cydnabod fel rhai o'r goreuon yn y DU am yr hyn y maent yn ei wneud!**

CAMAU NESAF

Mae gan ein myfyrwyr enw arbennig o dda am symud ymlaen i addysg bellach neu gyflogaeth ar ôl gadael eu cwrs. **Aeth dros 1,000 o fyfyrwyr ymlaen i astudiaethau prifysgol** yn ystod y ddwy flynedd ddiwethaf a **miloedd yn fwy yn ymgymryd â phrentisiaethau a chyflogaeth**.

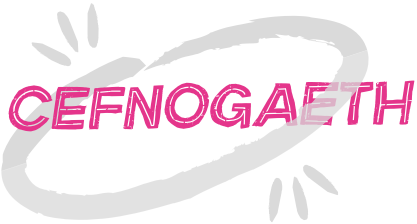


Mae gennym **athrawon gwych** gyda chyfoeth o arbenigedd a phrofiad, sy'n gallu cynnig gwybodaeth sy'n rhoi mwy na chymhwyster yn unig i fyfyrwyr. Maen nhw hefyd yn gyfeillgar, yn groesawgar ac wedi ennill gwobrau!

A chyfleoedd cyffrous i ddatblygu angerdd neu ddawn ochr yn ochr â'ch cwrs – o'n Hacademiau Chwaraeon enwog i'r Celfyddydau Perfformio.



Mae gennym **gyfleusterau anhygoel** i ddysgu ynddynt – o labordai gwyddoniaeth i stiwdios ffilm, bwytai o'r radd flaenaf, salonau a sbas, canolfannau arbenigol o safon diwydiant ar gyfer meysydd fel Awyrfod, Modurrol ac Adeiladu yn ogystal â lleoedd enfawr i astudio'n annibynnol, cymdeithasu gyda ffrindiau neu i gael cinio sydyn.



Ac mae ein Cymorth i Fyfyrwyr wedi cael ei **gydnabod fel y gorau yn y DU!** Gyda'n timau o staff cymorth arbenigol yn gweithio gydag athrawon ar draws y coleg i gynnig cymorth cyffredinol i bob un myfyriwr gan gynnwys cymorth dysgu, llesiant, cymorth ariannol a mwy, drwy gydol eich amser yn y Coleg.

**MWY O
WYBODAETH YN**
cavc.ac.uk/cy/sites

CAMPWS CANOL Y DDINAS

Allwedd Lleoliad: **Dinas**

Campws Canol y Ddinas yw ein prif ganolfan yn y brifddinas. Dim ond pum munud ar droed o Orsaf Caerdydd Canolog a thaith gerdded deg munud o ganol y ddinas, mae'r campws hwn yn cynnwys saith adeilad gwahanol i gyd o fewn ychydig funudau ar droed.

Y prif adeilad yw ein Campws Canol y Ddinas. Mae'r adeilad hwn yn cynnwys dros 200 o leoedd addysgu ysbrydoledig ynghyd â chyfleusterau anhygoel, gan gynnwys Theatr Michael Sheen sydd â 100 sedd; bwyty Y Dosbarth; salon a sba urbanasba; cyfleusterau chwaraeon yn cynnwys dôm enfawr, cae 3G a champfa cryfder a chyflyru; stiwdios ffilm, dawns a cherddoriaeth arbenigol; labordai gwyddoniaeth a digonedd o leoedd i astudio, i gael cinio sydyn neu i fwynhau seibiant bach gyda ffrindiau.

O fewn ychydig funudau ar droed o'r adeilad hwn mae yna chwe cyfleuster arbenigol:

Academi Gelfyddydau CAVC – ein canolfan bwmpasol newydd sbon ar gyfer cyrsiau celf, dylunio a chreadigol – gyda gofod stiwdio helaeth a chyfleusterau arbenigol.

Canolfan Hyfforddi Fodur CAVC – sy'n cynnwys gweithdai ac offer o'r radd flaenaf ar gyfer cynnal a chadw cerbydau ysgafn a thrwm, atgyweirio cyrff cerbydau a chwistrellu.

Canolfan Hyfforddi Adeiladu CAVC – canolfan arbenigol ar gyfer crefftau adeiladu gan gynnwys gwaith brics a gwaith saer.

Canolfan Gwasanaethau Adeiladu CAVC – y ganolfan arbenigol ar gyfer gwaith trydanol, plymio, teilsio a mwy.

One Canal Parade CAVC – cartref i'n hystod eang o gyrsiau Saesneg i Siaradwyr Ieithoedd Eraill (ESOL).

Parc y Gamlas CAVC – cyfleuster chwaraeon newydd sbon gyda Chromen a chae 3G.

I ddysgu mwy, i gael golwg ar ein horielau neu i fynd ar daith rithwir ewch i cavc.ac.uk/cy/sites



SAFLEDD

Y BARRI

Allwedd Lleoliad: **Y Barri**

Campws y Barri yw ein prif ganolfan yn y Fro. Mae'r campws sefydledig hwn wedi bod yn ganolfan boblogaidd i'r Coleg ers bron i 60 mlynedd.

Mae'r safle mawr hwn yn cynnwys ystod enfawr o gyfleusterau gan gynnwys Bwyty Morgannwg; academi salon a sba urbasba; gweithdai adeiladu, gwasanaethau adeiladu a modurol; llawr celf a dylunio pwrpasol ac ystod eang o leoedd addysgu a dysgu. Ar y safle hefyd mae yna ffretur prysur, siop a siop goffi ar gyfer y dysgwyr a digonedd o leoedd parcio ar y safle. Neu gallwch gael bws o Gaerdydd neu'r Fro a chael eich gollwng tu allan i giatiau'r campws.



CAMPWS CYMUNEDOL Y DWYRAIN

Allwedd Lleoliad: **Dwyrain**

Mae'r campws hwn yn cynnig lleoliad ysbrydoledig ar gyfer ystod eang o gyrsiau. Mae'r campws, sy'n cael ei rannu gydag Ysgol Uwchradd y Dwyrain, yn cynnwys lleoedd pwrpasol ar gyfer myfyrwyr y Coleg yn cynnwys dosbarthiadau a manau dysgu o'r radd flaenaf, a chyfleusterau arbenigol yn cynnwys salon a gweithdai ar gyfer adeiladu, y gwasanaethau adeiladu a chreffftau modurol, ynghyd â chyfleusterau chwaraeon gwych gan gynnwys stiwdio ddawns, campfa a chaeau aml-ddefnydd awyr agored enfawr. Mae yna hefyd leoedd pwrpasol i fyfyrwyr CAVC i astudio'n annibynnol neu gymryd egwyl. Mae yna siop ar y safle hefyd.



CAMPWS CYMUNEDOL GORLLEWIN CAERDYDD

Allwedd Lleoliad: **Gorllewin**

Mae'r campws hwn yn ganolfan ar gyfer nifer o gyrsiau a gynigir gan CAVC. Mae'r Ganolfan Chwched Dosbarth fawr yn cynnig lleoliad gwych ar gyfer dysgu ôl-16. Gydag ystod eang o ystafelloedd dosbarth arbenigol, ystafelloedd cyfrifiaduron, cyfleusterau creadigol arbenigol, cyfleusterau chwaraeon rhagorol a lleoedd ysbrydoledig i ddysgu neu dreulio amser gyda ffrindiau. Mae'r safle hwn yn le gwych i ddysgu.



CAMPWS CHWARAEON RHYNGWLADOL CAERDYDD (CISC)

Allwedd Lleoliad: **CISC**

Cartref Chwaraeon CAVC – mae'r safle ysbrydoledig hwn yn cynnwys ystafelloedd dosbarth, ystafelloedd cyfrifiaduron a lleoedd gwych i ddysgu ochr yn ochr â chyfleusterau chwaraeon o'r radd flaenaf sy'n cynnwys campfa, ystafelloedd ffitrwydd, cae 3G dan orchudd, caeau awyr agored aml-ddefnydd 3G a glaswellt, ystafell ddadansoddi a thrac athletau proffesiynol. Mae ystod o gyrsiau yn cael eu ddarparu yma ac mae'n gyfleuster gwych i'n hacademïau chwaraeon ddatblygu eu doniau.



CANOLFAN RYNGWLADOL HYFFORDDIANT AWYROFOD (ICAT)

Allwedd Lleoliad: **ICAT**

Mae'r campws nodedig hwn yn ganolfan ragoriaeth arbenigol ar gyfer y diwydiant Awyrofod – mae'n hyfforddi unigolion a gweithio gyda chyflogwyr o'r sector ledled Cymru, y DU ac ar draws y byd. Wedi'i leoli y drws nesaf i Faes Awyr Caerdydd, mae'n ganolfan ar gyfer pob cwrs Peirianneg Awyrofod. Mae'r cyfleuster gwych hwn yn cynnwys gweithdy enfawr gydag awyrennau, efelychwyr hedfan o'r radd flaenaf, labordy afioneg ac ystod eang o leoedd i ddysgu neu dreulio amser gyda ffrindiau, yn cynnwys caffi ar y safle.



I ddysgu mwy, i gael golwg ar ein horielau neu i fynd ar daith rithwir ewch i cavc.ac.uk/cy/sites



CYMORTH

Mae ein cymorth i fyfyrwyr wedi cael ei enwi fel y gorau yn y DU! Yn CAVC, byddwn yn eich cefnogi i gyflawni'ch nodau. Mae eich athrawon yno i chi a gallwch ofyn am gymorth gan ein timau arbenigol hefyd.

RYDYM YN DARPARU

CYNGOR AR GYRSIAU A GYRFAOEDD

Gall ein tîm Gyrfaoedd arbenigol eich helpu i ddewis y cwrs mwyaf addas i chi. Maent hefyd yma i'ch helpu i ddatblygu ar ôl eich cwrs – yn cynnig cymorth gyda gwneud cais i'r brifysgol, gwneud cais am gwrs arall, datblygu eich CV neu ddod o hyd i waith.

CYMORTH LLESIANT

Mae ein Tîm Llesiant yn cynnwys Swyddogion Llesiant a Chwmselwyr sydd yma i gynnig cefnogaeth gyda materioniechyd meddwl, presenoldeb, cyngor achanllaw, ac i roi cymorth gydag unrhyw fennau bugeiliol eraill y gallech eu hwynebu yn y coleg.

CEFNOGAETH AR GYFER ANGHENION DYSGU YCHWANEGOL ANGHENION DYSGU YCHWANEGOL

Mae ein tîm profiadol yn darparu cefnogaeth i ystod eang o anghenion dysgu ychwanegol, anawsterau dysgu a/ neu anabledau yn cynnwys dyslecsia, ADHD, awtistiaeth, anawsterau symudedd neu anhwylderau synhwyrol.

"Mae fy nhwtoriaid wedi gwneud i bopeth fod yn llawn mwynhad, ac mae pawb wedi bod yn gefnogol iawn. Fy mhrif gyflawniad oedd cyrraedd diwedd y flwyddyn oherwydd pan ddechreuais, nid oeddwn yn meddwl y byddwn yn gallu gwneud hynny. Dewisais astudio yn CAVC oherwydd y dewis o gyrsiau Safon Uwch a'r awyryglch yno, ac roedd y gefnogaeth yn ymddangos yn dda iawn. Mae'r Coleg yn bendant wedi fy nghynorthwyo i gyflawni fy nodau ac mae cael yr hwb ADY yno wedi bod o gymorth mawr yn ogystal â fy athrawon, sydd wedi bod yn gefnogol iawn."

Seb Pegg

Cyn-ddysgwr Safon Uwch, sydd nawr yn astudio'r Rhaglen Sylfaen Celf a Dylunio

CYMORTH ARIANNOL

Dysgwch am y Lwfans Cynhalieth Addysg (LCA), Prydau Ysgol am Ddim a help gyda chostau teithio a chostau eraill. Mae gennym hefyd wasanaeth bws AM DDIM yn teithio rhwng rhai o gampysau Coleg Caerdydd a'r Fro.

CYMORTH AR GYFER DYSGWYR SY'N SIARAD CYMRAEG

Os ydych yn ymuno â ni o ysgol cyfrwng Cymraeg, rydym eisiau eich annog i barhau i ddefnyddio eich Cymraeg – mae'n wych i chi a'ch gyrfa yn y dyfodol. Rydym yn cynnig cyfleoedd i chi ddysgu'n ddwyieithog ar draws nifer o feysydd pwnc, er mwyn i chi allu parhau i ddysgu drwy'r Gymraeg ar gyfer eich cwrs cyfan neu ran ohono. Cewch ddewis hefyd cael eich asesu yn Gymraeg, beth bynnag yw eich cwrs. Mae ein hathrawon Hyrwyddwyr Cymraeg a Llysgenhadon Myfyrwyr yno i'ch annog chi, i'ch helpu i gael mynediad at gymorth a defnyddio eich Cymraeg.

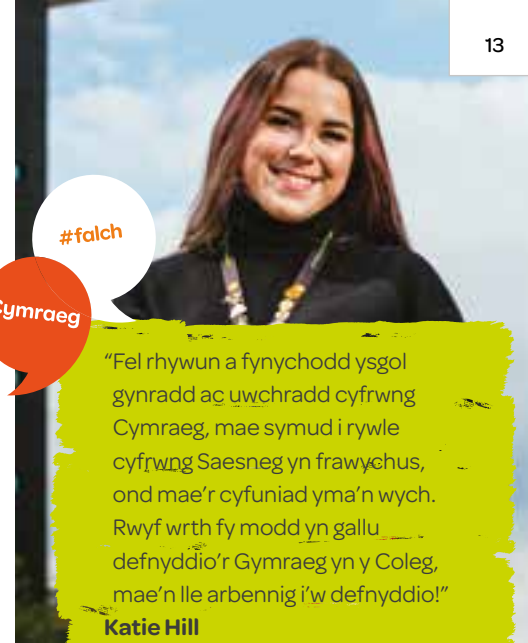
AIL-SEFYLL TGAU

Ddim wedi llwyddo ennill gradd C neu uwch mewn TGAU Mathemateg, Cymraeg neu Saesneg? Gallwch ail-sefyll y TGAU hynny os cawsoch radd D neu uwch, ochr yn ochr â'ch cwrs Coleg. Os gwnaethoch dderbyn radd D neu is, gallwch ddechrau rhaglen ochr yn ochr â'ch cwrs i hybu'ch sgiliau i gyrraedd yno.

I GAEL RHAGOR O WYBODAETH

I ddysgu mwy, ewch i cavc.ac.uk/cy/support Byddwch yn dod o hyd i ragor o wybodaeth a manylion cyswllt ar gyfer pob tîm arbenigol, felly gallwch gysylltu â ni am sgwrs cyn dechrau'r Coleg. Gallwch hefyd gysylltu â'n tîm Gwasanaethau Myfyrwyr drwy gydol y flwyddyn am gyngor ac i gael eich cyfeirio at y tîm cywir.

Cysylltwch â nhw drwy: Sgwrs Fyw: cavc.ac.uk a chliciwch ar eicon Sgwrs Fyw
Rhif Ffôn: 02920 250 250 **e-bost:** studentservices@cavc.ac.uk



"Fel rhywun a fynychodd ysgol gynradd ac uwchradd cyfrwng Cymraeg, mae symud i rywle cyfrwng Saesneg yn frawychus, ond mae'r cyfuniad yma'n wych. Rwyf wrth fy modd yn gallu defnyddio'r Gymraeg yn y Coleg, mae'n lle arbennig i'w defnyddio!"

Katie Hill
Safon Uwch

POBL IFANC SYDD Â PHROFIAD O OFAL

Yn cynnig cymorth cyffredinol yn ystod eich cyfnod yn y coleg, gan gynnwys cymorth ariannol, cymorth â llesiant a chymorth ag astudio.

CYMORTH AR GYFER GOFALWYR IFANC

Rydym yn meddu ar farc ansawdd y Ffederasiwn Gofalwyr Ifanc am ein cefnogaeth i ofalwyr ifanc ac rydym yn gweithio gyda chi i sicrhau eich bod yn cael mynediad at unrhyw gymorth y gallech fod ei hangen yn ystod eich cyfnod yn y Coleg.

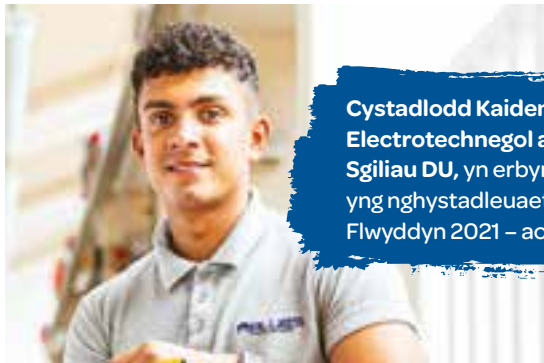
CYFLEOEDD,

Yn CAVC, mae digonedd o gyfleoedd, clybiau a gweithgareddau y tu hwnt i'ch cwrs. **Cystadlu. Cynrychioli. Mwynhau. Datblygu. Sefyll allan o'r dorf! Y profiad myfyriwr llawn! Gweler isod rhai enghreifftiau.**

CYSTADLAETHAU SGILIAU

Bob blwyddyn mae cannoedd o fyfyrwyr yn cystadlu mewn cystadlaethau sgiliau diwydiant – gan anelu at fod y gorau yn eu maes gyrfa dewisol. Gallwch gystadlu yn erbyn y gorau o'ch rhanbarth, Cymru, y DU a'r byd hyd yn oed! O Therapi Harddwch i Seiberddiogelwch, Moduro i Arlwyo – mae mwy o fyfyrwyr nag erioed o'r blaen yn cystadlu ac yn ennill.

Cymerwch ran a bydd yn ychwanegiad arbennig i'ch CV i fynd ymlaen i'r brifysgol neu sicrhau gwaith.



Cystadlodd Kaiden Ashun, Prentis Electrotechnegol ac Enillydd Cystadlueth Sgiliau DU, yn erbyn 2,000 o bobl o ledled y DU yng nghystadlueth Prentis Masnach Screwfix y Flwyddyn 2021 – ac enillodd!

CEFNOGAETH GYRFAOEDD A MWY

Mae ein tîm Gyrfaoedd a Syniadau yma i ysbrydoli a chefnogi eich dilyniant yn y dyfodol. P'un ai a hoffech eisiau symud ymlaen yn y Coleg, mynd i'r brifysgol, gwneud cais am brentisiaeth neu swydd, neu os nad ydych yn sicr o'ch camau nesaf, gallant eich helpu chi. Maent hefyd yn cefnogi pob dysgwr i sicrhau profiad gwaith gwerthfawr. Maent yn cynnal sesiynau cyffrous y gall pob myfyriwr gofrestru iddynt. Gall y rhain gynnwys sgysiau a gweithgareddau eraill gyda chyflogwyr, prifysgolion a siaradwyr ysbrydoledig o bob cefndir gwaith a bywyd.

WorldSkills yw'r 'Gemau Olympaidd Sgiliau' sy'n cael ei gynnal ar draws 80 o wledydd.

Mae CAVC yn Ganolfan Ragoriaeth WorldSkills – gyda rhai o'n myfyrwyr yn cael eu dewis i gynrychioli Tîm Cymru a Thîm y DU a chystadlu yn erbyn y gorau o bob cwr o'r byd yn eu maes dewisol.

CLYBIAU A GWEITHGAREDDAU

CAREER READY

Mae'r rhaglen Career Ready yn cysylltu myfyrwyr â rhestr wych o gyflogwyr i gael mynediad at fentora, dosbarthiadau meistr, ymweliadau â'r gweithle ac interniaethau hyd yn oed. Gall myfyrwyr o bob rhan o'r coleg ymuno â'r rhaglen hon yn y rhaglen hon sydd wedi gweld myfyrwyr yn defnyddio'r profiad i gefnogi ceisiadau prifysgol a chyflogaeth. Mae rhai hyd yn oed wedi symud ymlaen i weithio gyda'u cwmnïau partner ar ôl eu cwrs.

Megan Harrington – cyn-ddysgwr Busnes Lefel 3 a Career Ready. Ymgymerodd Megan â rhaglen Career Ready dros chwe wythnos gyda interniaeth dros chwe wythnos gyda chwmni cyfreithiol rhyngwladol yn Llundain. Wedi'i hysbrydoli gan y profiad, aeth Megan ymlaen i astudio'r Gyfraith yn y brifysgol ac ers hynny mae wedi mentora myfyriwr Career Ready ei hun!



LLU CADETIAID CYFUNOL

Mae gan y Coleg ei Lu Cadetiaid Cyfunol (y Fyddin) ei hun. Ymunwch a gallwch gymryd rhan mewn gweithgareddau hyfforddi awyr agored anturus, driliau, gwaith gwirfoddol ac elusenol, a chael cyfle i ymgymryd â gwobrau Dug Caeredin.



CYNRYCHIOLI MYFYRWYR

Gallwch fod yn gynrychiolydd cwrs, yn swyddog sabothol myfyrwyr neu weithio i'r undeb myfyrwyr! Rydym yn hoffi gwrando ar ein myfyrwyr a'u cynnwys wrth sicrhau bod y Coleg ar ei orau. Dewch yn Gynrychiolydd Cwrs a rhannwch adborth eich dosbarth gyda'r Coleg. Neu, gallwch ddod yn rhan o'n Hundeb Myfyrwyr (rhan o Undeb Cenedlaethol y Myfyrwyr) neu'n Swyddog Sabothol Myfyrwyr a hyrwyddo myfyrwyr neu feysydd rydych chi'n teimlo'n frwd dros eu datblygu.

CLYBIAU MAKERSPACE

Mae ein Digital Makerspace yn cynnig amrywiaeth o glybiau i ymuno â nhw, gan gynnwys AV Club, Illustration Club a 3D club. Gallech ddod yn Arweinydd Digidol hyd yn oed a pherffeithio eich sgiliau digidol a hyrwyddo gweithgareddau digidol i fyfyrwyr.

ACADEMI JASON MOHAMMAD

Mae'r darlledwr enwog a Chyn-fyfyriwr CAVC, Jason Mohammad, yn cynnig yr academi hon yn arbennig ar gyfer myfyrwyr CAVC. Beth bynnag fo'ch cwrs, gallwch ymuno â'r academi a chael profiad o ddatblygu podlediadau, cyflwyno a chael cip ar yrfaedd yn y maes newyddiaduraeth a'r cyfryngau. Mae'n cynnig profiad gwyb i'w nodi ar eich CV i'ch gwneud yn fwy apelgar fyth i gyflogwyr. Mae rhai o'r cyn-aelodau wedi mynd ymlaen i astudio cyrsiau cyffelyb yn y brifysgol a rhai wedi llwyddo i gael prentisiaethau gyda'r BBC hyd yn oed!



LLESIANT ACTIF I BAWB

Yn CAVC, rydym yn annog manteision llesiant actif i'ch corff a'ch meddwl i bawb. Mae llawer o gyfleoedd i bob myfyrwr gymryd rhan mewn clybiau a gweithgareddau rheolaidd. Os ydych chi ddiwrnod am eich camp, efallai yr hoffech ymuno ag un o'n hacademïau chwaraeon – trowch y dudalen am ragor o wybodaeth!



MWY O WYBODAETH:

Ewch ar-lein i gael gwybod mwy, gwyllo fideos a dysgu am yr ystod anferth o gyfleoedd sydd ar gael i chi fel myfyrwr CAVC cavc.ac.uk/cy/opportunities



cavc.ac.uk



ACADEMI ESPORTS

Un ar gyfer selogion gemau! Ymunwch â'n timau E-Sports i hogi eich sgiliau a chystadlu mewn trnnameintiau fel rhan o dimau cynghrair BEA! Croesewir pob myfyrwr, gyda'r gemau ar gael yn cynnwys Valorant, Rocket League, League of Legends, eFootball, CSGO.



ACADEMI CELFYDDYDAU PERFFORMIO

Ydych chi'n mwynhau actio, dawnsio, canu? Ar gael i bob myfyrwr, cymerwch ran mewn ymarferion a sioeau gyda chyd-fyfywyr sy'n rhannu'r un diddordebau â chi.



ACADEMÏAU CHWARAEON

Mae Coleg Caerdydd a'r Fro (CAVC) yn goleg blaenllaw i chwaraeon, sy'n darparu amgylchedd ysbrydoledig i chi ganolbwyntio ar eich chwaraeon dewisol, wrth dderbyn addysg o ansawdd hefyd.

Rydym o ddifrif am chwaraeon ac yn buddsoddi yn y cyfleusterau, hyfforddiant, cysylltiadau a chymorth cyffredinol gorau i'ch helpu i gyflawni eich nodau chwaraeon.

MWY O WYBODAETH:

cavc.ac.uk/cy/sportsacademies



"Yn CAVC rydym i wedi cael fy nghefnogi i fod y gorau gallaf yn fy nysg a'm camp: chwarae dros fy Ngholeg fy rhanbarth a Cymru"

Lucas De La Rua

Saïon Uwch ac Academi Rygbi CAVC a thim dan 20 Cymru

ACADEMÏAU ARBENIGOL

Rydym yn cynnig academïau arbenigol mewn chwaraeon yn cynnwys Rygbi, Pêl-droed, Pêl-fasged, Pêl-rwyd a Chriced, gyda llwybrau i ferched a bechgyn.

GORNESTAU CYSTADLEUOL

Mae ein holl academïau yn chwarae mewn cynghreiriau rhanbarthol a Cholegau Cymru. Mae'r academïau hefyd yn cystadlu mewn cystadlaethau proffil uchel yng Nghymru a'r DU ac yn mynd ar deithiau yn y DU a thramor.

CYFLEUSTERAU RHAGOROL

Campws Chwaraeon Rhyngwladol Caerdydd (CISC) yw ein cartref pwrpasol i Chwaraeon CAVC. Mae'r cyfleuster mawr hwn yn cynnwys glaswellt, caeau 3G a 4G, cromen chwaraeon o'r radd flaenaf, stadiwm a thrac athletau maint llawn, campfa fawr ac ystafell ddansoddi. Yn ogystal, mae gennym gampfa cryfder a chyflyru perfformiad uchel, a dôm chwaraeon o'r radd flaenaf a chae 3G newydd sbon ar Gampws Canol y Ddinas.

Y CYDBWYSEDD CYWIR

Rydym yn gweithio gyda chi, eich athrawon a hyfforddwyr i sicrhau nad yw eich astudiaethau a'ch ymrwymadau chwaraeon yn gwrthdaro. Rydym yn creu'r cydbwysedd cywir i chi gyrraedd eich potensial yn y ddau faes.

PARTNERIAETHAU PROFFESIYNOL

Rydym yn gweithio mewn partneriaeth agos â'r timau chwaraeon blaenllaw yn ein rhanbarth gan gynnwys Rygbi Caerdydd, Clwb Pêl-droed Dinas Caerdydd, y Dreigiau Celtaidd a Chriced Bro Morgannwg.

STAFF HYFFORDDI ARBENIGOL PROFFESIYNOL

Mae ein hacademïau yn cael eu harwain gan staff hyfforddi proffesiynol, gyda rhwydwaith o gysylltiadau a phrofiad sylweddol o gystadlu, hyfforddi, datblygu a meithrin talent yn y dyfodol.

ENW DA A HANES O FEITHRIN TALENT

Gyda'n myfyrwyr yn ennill contractau proffesiynol a lled broffesiynol, ac yn mynd ymlaen i gynrychioli eu gwlad yn eu camp ddewisol, ynghyd â mynd ymlaen i'r brifysgol ac i yrfaedd ochr yn ochr â'u camp.

RHIENI A GOFALWYR

Os ydych yn rhiant neu gofalwr sy'n dymuno cael gwybod mwy am CAVC, yr hyn a gynigiwn a'n dulliau o gefnogi myfyrwyr, mae gennym Ganllaw i Rieni yn neilltuol ar eich cyfer.

Gallwch lawrlwytho copi o'n gwefan neu archebu copi wedi ei argraffu a anfonir i'ch cartref.

Ewch i cavc.ac.uk/cy/guides



CANFOD Y CWRS PERFFAITH I CHI

Ar ôl gadael yr ysgol, mae dwy ffordd y gallwch ddysgu gyda CAVC – cwrs llawn amser neu brentisiaeth, chi sydd i ddewis.

CYRSIAU LLAWN AMSER

Y ffordd fwyaf poblogaidd i bobl ifanc 16-18 oed ddysgu yn CAVC, gyda thros 5,500 o bobl yn ymrestru ar gyrsiau llawn amser bob blwyddyn!

Fel rheol byddwch yn astudio rhwng 16-22 awr yn y coleg bob wythnos, ynghyd â lleoliadau gwaith a chyfleoedd eraill a gynigir yn ystod y flwyddyn. Cynigir cyrsiau llawn amser ym mhob maes pwnc. Fe'u cynigir ar wahanol lefelau hefyd – Lefel Mynediad, Lefel 1, Lefel 2, neu Lefel 3. Fel rheol, mae lefel eich cwrs yn seiliedig ar eich graddau TGAU. Fodd bynnag, ar gyfer cyrsiau ymarferol iawn, fel trin gwallt, gwaith brics neu bobî, mae pawb yn dechrau ar y lefel isaf er mwyn datblygu'r sgiliau ymarferol sydd eu hangen.

Pan fyddwch yn gwneud cais am gwrs llawn amser yn CAVC, dewiswch y lefel cwrs rydych chi'n meddwl sydd fwyaf addas i chi. Gallwch ddefnyddio eich graddau TGAU rhagfynegol i'ch helpu, neu siaradwch gyda'ch athrawon neu ein tîm cyngori yn y Coleg. Byddwch yn cael cadarnhad o'r lefel y byddwch yn astudio arni wrth ymrestru ac wedi inni weld eich cymwysterau a'ch canlyniadau. Byddwn yn gweithio gyda chi i sicrhau eich bod yn astudio ar y lefel gywir.

Dyma drosolwg cyflym o'r gwahanol lefelau – y mathau o gyrsiau ar bob lefel a gofynion mynediad nodweddiadol ar gyfer pob un:

L3 LEFEL 3

Mae'n cynnwys Lefel AS / A llawn amser neu gymhwyster gyrfael fel Diploma Estynedig neu BTEC – sy'n cyfateb i 2-3 Lefel A, ond dim ond yn yr un pwnc hwnnw.

Mae'r rhan fwyaf o'r cyrsiau Lefel 3 yn cynnig pwyntiau UCAS fel eich bod yn gallu mynd ymlaen i brifysgol wedyn os byddwch wedi llwyddo. Mae'r cyrsiau Lefel 3 yn datblygu gybodaeth fanwl a sgiliau lefel uchel mewn pwnc.

Gofynion mynediad:
isafswm o 5 TGAU gradd A*-C fel rheol, gan gynnwys Saesneg a Mathemateg.

L2 LEFEL 2

Mae'n cynnwys cymwysterau gyrfael fel Diploma neu BTEC neu NVQ 2. Mae cyrsiau Lefel 2 yn datblygu gybodaeth gyffredinol dda am bwnc.

Mewn sawl gyrfa, dyma'r cymhwyster gofynnol i weithio mewn diwydiant penodol.

Gofynion mynediad:
isafswm o 4 TGAU gradd D neu uwch fel rheol, gan gynnwys Saesneg a Mathemateg yn ddefnyddol.

L1 LEFEL 1

Yn cynnwys amrywiaeth o gymwysterau sy'n seiliedig ar yrfa. Mae'r cyrsiau hyn yn rhoi cyflwyniad i bwnc, gan ddatblygu eich sgiliau ymarferol a meithrin eich gybodaeth.

Gofynion mynediad:
isafswm o 4 TGAU graddau E-G fel rheol.

E MYNEDIAD

Mae'r cyrsiau hyn yn rhoi cyflwyniad i bwnc. Maent yn cynnwys cefnogaeth ychwanegol i'r rhai sy'n astudio'r cwrs, i gefnogi eich datblygiad.

Gofynion mynediad:
nid oes angen cymwysterau ffurfiol.

Cofiwch – y gofynion mynediad arferol a ddangosir uchod. Mae rhai cyrsiau'n amrywio felly cofiwch edrych ar daflen wybodaeth y cwrs ar y wefan am y gofynion mynediad penodol.

Hefyd, ar gyfer rhai cyrsiau, bydd meini prawf mynediad yc hwanegol fel cyfweiliad, clyweiliad neu brawf sgiliau llwyddiannus – i sicrhau bod y cwrs yn addas i chi.

PRENTISIAETHAU **A**

Mae prentisiaethau yn ffordd wych o dderbyn hyfforddiant. Dechrau swydd lawn amser yn y maes gyrfa sy'n mynd â'ch bryd chi. Yna gweithio, ennill cyflog a dysgu ochr yn ochr â hyn, a dod i'r coleg un diwrnod yr wythnos fel arfer. Datblygu sgiliau ymarferol yn eich swydd a chael eich asesu wrth eich gwaith yn ogystal ag yn y coleg. CAVC yw un o'r darparwyr Prentisiaethau mwyaf ac mae'n cynnig mwy o Brentisiaethau nag erioed o'r blaen! Cynigir Prentisiaethau yn y rhan fwyaf o feysydd a chânt eu cynnig ar lefelau gwahanol. Am ragor o fanylion, lawrlwythwch neu mynnwch eich Canllaw Prentisiaethau CAVC yn cavc.ac.uk/cy/guides



SUT I YMGEISIO AM BRENTISIAETH?

1. DOD O HYD I'R CWRS PERFFAITH I CHI

Edrychwch ar eich opsiynau – darllenwch y canllaw hwn, ewch i'r wefan lle mae tudalen ar gyfer pob cwrs i chi gael gwybod mwy. A dewch i Noson Agored! **Mae'n ffordd wych o'ch helpu chi i benderfynu. Ewch i cavc.ac.uk/cy/openevenings**

3. CAMAU NESAF

Ar ôl i chi wneud cais, byddwn mewn cysylltiad â chi. Fel rheol, sgwrs sydyn fydd hon gydag un o'n tîm derbyniadau, i sicrhau bod y cwrs yn addas i chi. Yna, byddant yn cadarnhau eich lle ar y cwrs ac yn nodi'r camau nesaf.

Ar gyfer nifer o gyrsiau, byddwch hefyd yn cael eich gwahodd i ddiwrnod ymgeiswyr – mae hwn yn gyfle gwyb i chi gael gwybod mwy am y cwrs. Mae rhai cyrsiau yn cynnal clyweliadau neu sgysiaau â staff ar y diwrnod hefyd.

2. GWNEUD CAIS

Cysylltwch â'n tîm Prentisiaethau i drafod a ydych chi'n gymwys am raglen Brentisiaeth. Ffoniwch **01446 748212** neu e-bostiwch apprenticeships@cavc.ac.uk i wneud cais am Brentisiaeth CAVC sy'n cael ei chynnal ar un o safleoedd Coleg Caerdydd a'r Fro.

Disgwylir i chi ymgymryd ag asesiad cychwynnol mewn llythrennedd, rhifedd a llythrennedd digidol a chael cyfweliad cyn cam 3.

4. YMRESTRU

Yn ystod yr haf, fel rheol o gwmpas Diwrnod Canlyniadau TGAU ar gyfer y rhan fwyaf o fyfyrwyr, byddwn yn eich gwahodd i'r coleg i ymrestru. Yna, rydych chi'n fyfyrwr yn CAVC!



SAFON UWCH YN CAVC

PROFIAD CHWECHED DOSBARTH YSBRYDOLEDIG AC UNIGRYW

Ein nod yw eich ysbrydoli chi gyda'r dewis iawn o bynciau, cefnogaeth wedi'i phersonoli a chyfleoedd i gyrraedd eich potensial.

Bob blwyddyn mae tua 1,000 o bobl ifanc yn astudio cyrsiau Safon Uwch gyda CAVC ac yn cael profiad chweched dosbarth unigryw. Dyma ychydig o resymau pam...

Mwy na **40 o ddewisiadau** pwnc i ddewis o'u plith.

40

...yn cynnwys rhai pynciau sydd ddim yn aml yn cael eu cynnig mewn ysgolion a cholegau. Cadwch lygad allan am **gyrsiau sy'n unigryw i CAVC** megis Hanes yr Hen Fyd, Gwyddoniaeth Gymhwysol, y Clasuron, Technoleg Ddigidol, Newyddiaduriaeth, yr Amgylchedd Adeiledig a mwy.

Athrawon arbenigol, sydd i gyd yn arbenigwyr yn eu pynciau ac yn canolbwyntio ar addysgu'r ddarpariaeth Safon Uwch.

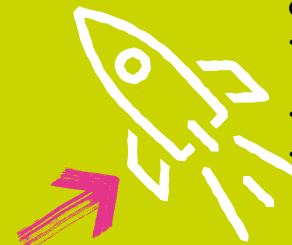
Cyfleusterau rhagorol! Gyda chysiau Safon Uwch yn cael eu dysgu ar gampws nodedig Canol y Ddinas, gallwch ddysgu mewn labordai gwyddoniaeth arbenigol, ystafelloedd dosbarth rhyngweithiol, ystafelloedd cyfrifiaduron, stiwdios ffilm a ffotograffiaeth, theatr a mwy.



Mae yna **leoedd gwyh i dreulio amser y tu allan i'r dosbarth**, yn cynnwys ein Canolfannau Astudio a Llwyddo, Hwb Bywyd Myfyrwyr, ffreutur, siop goffi a siopau.

Llwybrau dilyniant gwyh i'r brifysgol! Gyda channoedd o fyfyrwyr yn ennill lle i astudio yng Nghaergrawnt/Rhydychen, prifysgolion grŵp Russell a phrifysgolion blaenllaw eraill.

Yn wir, eleni llwyddodd dros 500 o fyfyrwyr i gael eu lle dewis cadarn neu yswiriant trwy UCAS, gyda bron 100 ohonynt yn brifysgolion Grŵp Russell!



Cefnogaeth arbenigol i wneud cais i'r brifysgol...

- athrawon yn cysylltu ag arbenigwyr pwnc mewn prifysgolion i gynnig dealltwriaeth a phrofiadau
- cefnogaeth UCAS arbenigol gyda'n Tîm Gyrfaoedd a Syniadau
- ein Rhaglen Ysgolheigion yn cynnwys cefnogaeth i wneud ceisiadau i Rydychen/Caergrawnt, prifysgolion Ivy League, Grŵp Russell a phrifysgolion blaenllaw eraill.

Y cam delfrydol tuag at brifysgol – datblygu eich annibyniaeth, wrth ddarparu gofal bugeilio ac ystod lawn o gefnogaeth i gyflawni eich potensial a'ch paratoi ar gyfer eich cam nesaf.



“

Mae Coleg Caerdydd a'r Fro yn lle anhygoel i astudio Safon Uwch – yr athrawon, y gefnogaeth, y cyfleusterau a'r profiad cymdeithasol, maent oll wedi bod mor dda – rwyf yn hynod falch o fod wedi ennill fy ngraddau A yn fy arholiadau UG. Mae'r cymorth parthed gwneud cais ar gyfer y brifysgol a pharatoi ar gyfer prifysgol yn wych, ac rwy'n edrych ymlaen yn arw at ddatblygu wedi'r coleg.

Kuba Lewandowski

Myfyrwr Safon Uwch (UG mewn Mathemateg, Economeg a Busnes) a Swyddog Sabothol Undeb y Myfyrwyr

”

BETH ALLAF EI ASTUDIO?

DEWIS Y CYFUNIAD CYWIR O GYRSIAU SAFON UWCH

Safon Uwch yw Lefel 3 **L3**. I astudio Safon Uwch mae angen o leiaf 6 TGAU A*-C gan gynnwys Saesneg a Mathemateg. Os oes gennych lai na hynny, rydym yn argymhell llwybr gwahanol – gan gynnwys BTEC neu un o'n cyrsiau sy'n canolbwyntio ar yrfa – gall pob un ohonynt eich arwain i'r brifysgol a'ch helpu i gyrraedd eich potensial.

EICH CYRSIAU TGAU	9 TGAU A*-C yn cynnwys 6 A*-A	6 TGAU A*-C yn cynnwys 4 A*-B	6 TGAU A*-C yn cynnwys 2 A*-B	6 TGAU A*-C yn cynnwys 1A*-B	5 TGAU A*-C	4 TGAU A*-C
Y CYFUNIAD A GYNGHORIR	4 cwrs UG + Y Rhaglen Ysgolheigion	3 CWRS UG + Bagloriaeth Sgiliau Uwch	2 cwrs UG + 1 BTEC + Bagloriaeth Sgiliau Uwch	2 CWRS UG + Bagloriaeth Sgiliau Uwch	Cyrsiau BTEC Cymysg	1x BTEC + Ailsefyll TGAU

CIPOLWG A-Y O BYNCIAU SAFON UWCH

Yn seiliedig ar y llwybr a argymhellwyd i chi, dewiswch eich cyfuniad o bynciau o'r dewis isod.

Pwnc	Cymhwyster	Gofynion mynediad ychwanegol	Asesu
Hanes yr Hen Fyd ★	UG/A2	TGAU Saesneg B	A
Gwyddoniaeth Gymhwysol (L2)	OCR		AY GC A
Gwyddoniaeth Gymhwysol ★ (L3 1-2 Safon Uwch)	BTEC	TGAU Gwyddoniaeth C	AY GC A
Bioleg Ddynamol Gymhwysol ★ (Safon Uwch L3)	BTEC	TGAU Gwyddoniaeth CC	AY GC A
Celf	UG/A2	TGAU Saesneg a Chelf B	GC
Bioleg	UG/A2	TGAU Mathemateg, Saesneg, Gwyddoniaeth B	A AY
Amgylchedd Adeiledig ★	UG/A2		GC A
Astudiaethau Busnes	UG/A2	TGAU Mathemateg B	A
Astudiaethau Busnes	BTEC		GC A
Cemeg	UG/A2	TGAU Mathemateg a Chemeg/Gwyddoniaeth B	AY A
Y Clasuron ★	UG/A2	TGAU Saesneg B	A
Cyfrifiadura	BTEC	TGAU Mathemateg C	AY GC A
Troseddeg	BTEC		GC A
Dylunio a Thechnoleg	UG	Mathemateg TGAU a D+Th B	A GC AY
Technoleg Ddigidol ★	UG/A2	Mathemateg TGAU a TGCh B	GC A

Pwnc	Cymhwyster	Gofynion mynediad ychwanegol	Asesu
Drama	UG/A2	TGAU Saesneg B	AY GC
Economeg ★	UG/A2	TGAU Mathemateg a Saesneg B	A
Iaith Saesneg	UG/A2	TGAU Saesneg B	GC A
Llenyddiaeth Saesneg	UG/A2	TGAU Saesneg B	GC A
Astudiaethau Ffilm	UG/A2	TGAU Saesneg B	GC A
Ffrangeg ★	UG/A2	TGAU Saesneg a Ffrangeg B	AY A
Almaeneg ★	UG/A2	TGAU Saesneg ac Almaeneg B	BAE
Daearyddiaeth	UG/A2	TGAU Saesneg a Daearyddiaeth B	A
Llywodraeth a Gwleidyddiaeth	UG/A2	TGAU Saesneg B	A
Dylunio Graffeg	UG/A2	TGAU Saesneg a Chelf B	GC
Iechyd a Gofal Cymdeithasol	UG/A2		AY A
Hanes	UG/A2	TGAU Saesneg a Hanes B	A
TGCh	UG/A2	TGAU Cyfrifiadureg B	GC A
Newyddiaduriaeth ★ (1 neu 2 Safon Uwch)	BTEC		AY GC A
Y Gyfraith	UG/A2	TGAU Saesneg B	A
Y Gyfraith (Cymhwysol) ★	BTEC		GC A
Mathemateg	UG/A2	TGAU Mathemateg B	A
Mathemateg (Pellach) ★	UG/A2	Mathemateg UG	A
Astudiaethau'r Cyfryngau	UG/A2	TGAU Saesneg B	GC A
Cerddoriaeth	UG	TGAU Saesneg B	A GC AY
Ffotograffiaeth	UG/A2	TGAU Celf B	A GC
Addysg Gorfforol	UG/A2	TGAU Gwyddoniaeth/Addysg Gorfforol B	AY
Ffiseg	UG/A2	TGAU Ffiseg/Gwyddoniaeth B	A AY
Seicoleg	UG/A2	TGAU Saesneg B	A
Seicoleg (Cymhwysol) ★	BTEC		GC A
Astudiaethau Crefyddol	UG/A2	TGAU Saesneg B	A
Cymdeithaseg	UG/A2	TGAU Saesneg B	A
Sbaeneg ★	UG		AY A
Cymraeg (ail iaith) ★	UG	TGAU Cymraeg C	AY GC A



Am wybodaeth fanwl am bob cwrs, yn cynnwys unedau a astudir, asesu, am sgwrs ar-lein gydag athro neu i wneud cais, ewch i'n gwefan cyrsiau Safon Uwch... cavc.ac.uk/cy/ALevels

★ = Unigryw i CAVC – pynciau prin. **A** = Arholiad. **GC** = Gwaith Cwrs. **AY** = Asesiad Ymarferol

GWYDDONIAETH, TECHNOLEG, PEIRIANNEG A MATHEMATEG (STEM)

Mae ein hystod eang a chyffrous o gyrsiau STEM yn denu cannoedd o ddysgwyr bob blwyddyn. Mae ein hathrawon arbenigol STEM, ein cyfleusterau rhagorol sy'n cynnwys labordai arbenigol a mannau digidol, a'n hanes blaenorol o lwyddiant yn gwneud CAVC yn lle gwych i astudio eich dewis o bynciau STEM gan fynd yn eich blaen i brifysgol flaenllaw.

Gwyddoniaeth Gymhwysol BTEC ^{L3} ★

Cyferth â 3 bwn Safon Uwch. Datblygwch ddysgu ymarferol a chymhwysol mewn gwyddoniaeth yn cynnwys sgiliau labordy ac ymchwilio.

BTEC Bioleg Ddynamol Gymhwysol ^{L3} ★

Hefyd yn gofyn am: TGAU Gwyddoniaeth CC Cyferth â 3 Safon Uwch. Datblygu dysgu ymarferol a chymhwysol am heintiau, clefydau, microbioleg a materion iechyd.

Gwyddoniaeth Gymhwysol BTEC ^{L2}

Datblygwch eich dealltwriaeth gyffredinol o wyddoniaeth ac ewch yn eich blaen i gwrs Gwyddoniaeth Gymhwysol BTEC Lefel 3 neu Safon Uwch.

Bioleg UG/A2 ^{L3}

Bydd hefyd angen: TGAU Mathemateg, Saesneg a Bioleg/Gwyddoniaeth Ddwbl gradd B. Datblygwch eich dealltwriaeth o wyddoniaeth y corff, yr amgylchedd a'r byd.

Amgylchedd Adeiledig UG/A2 ^{L3} ★

Dewch i ddeall yr amgylchedd adeiledig – yr ystod o strwythurau ac asedau a'r rolau proffesiynol a thechnegol.

Cemeg UG/A2 ^{L3}

Bydd hefyd angen: Gradd B TGAU Mathemateg, Saesneg a Chemeg/Gwyddoniaeth Ddwbl. Archwiliwch y gwahanol feysydd o fewn cemeg, y berthynas rhyngddynt a'u heffaith ar y byd.

BTEC Cyfrifiadura

Hefyd yn gofyn am: TGAU Mathemateg C Cyferth â 3 Safon Uwch. Datblygu dysgu ymarferol a chymhwysol mewn cyfrifiadura gan gynnwys seiber, diogelwch ac amgryptio.

Cyfrifiadureg UG/A2 ^{L3}

Bydd hefyd angen: Gradd B TGAU Mathemateg a TGCh Cynyddwch eich gwybodaeth am ddatblygiadau systemau, pensaernïaeth, data, cyfathrebiadau a chymwysadau cyfrifiadurol.



Technoleg Ddigidol UG/A2 ^{L3} ★

Bydd hefyd angen: Gradd B TGAU Mathemateg a TGCh Datblygwch ystod eang o wybodaeth a dealltwriaeth o DGaCh er mwyn defnyddio technoleg ddigidol yn effeithiol.

Iechyd a Gofal Cymdeithasol UG ^{L3}

Astudiwch dwf, ymddygiad a llesiant dynol a'r gwasanaethau sy'n cynorthwyo pobl drwy eu bywydau.

Mathemateg UG/A2 ^{L3}

Bydd hefyd angen: Gradd B TGAU Mathemateg Astudiwch fathemateg pur a chymhwysol, gan ddatblygu eich gallu mathemategol a'ch gallu i resymu.

Mathemateg (Pellach) UG/A2 Cwrs Carlam 1 Flwyddyn ^{L3} ★

Astudio ar Lefel A2. Trochwch eich hun mewn testunau mathemategol yn cynnwys mathemateg bur, ystadegau a mecaneg.

Addysg Gorfforol UG/A2 ^{L3}

Bydd hefyd angen: Gradd B TGAU Gwyddoniaeth a/neu AG Archwiliwch holl yr holl agweddau o chwaraeon, iechyd, ffitrwydd a llesiant a datblygwch eich gallu personol mewn perfformiad chwaraeon.

Physics AS/A2 ^{L3}

Bydd hefyd angen: Gradd B TGAU Mathemateg a Ffiseg/Gwyddoniaeth Ddwbl Cynyddwch eich gwybodaeth ym mhob agwedd o Ffiseg yn cynnwys symudiad, egni, mater, trydan a golau.

MWY O WYBODAETH

Am wybodaeth fanwl am bob cwrs, yn cynnwys unedau a astudir, asesu, am sgwrs ar-lein gydag athro neu i wneud cais, ewch i'n gwefan cyrsiau Safon Uwch STEM.



CYFUNIADAU POBLOGAIDD

Mae'r rhan fwyaf o fyfyrwyr sy'n astudio STEM yn dewis astudio cyfuniad o 2 neu 3 cwrs Safon Uwch STEM ochr yn ochr â Bagloriaeth Sgiliau Cymru Uwch neu'r Rhaglen Ysgolheigion.

I LE Y BYDD HYNNY'N FY ARWAIN?

Gall y cyfuniad cywir o gyrsiau Safon uwch yn y maes eich galluogi i fynd yn eich blaen i brifysgol i astudio Meddygaeth, Gwyddor Filfeddygol a Deintyddiaeth. Yna gallwch ddilyn cyrsiau prifysgol eraill yn cynnwys Peirianeg Gemegol, Cyfrifeg, Datblygu Gemau Cyfrifiadurol, Fforensig Seibr, ac o'r cwrs Gwyddoniaeth Gymhwysol BTEC, Proffesiynau Gofal Iechyd a Fforensig.

Y DYNIAETHAU A'R GWYDDORAU CYMDEITHASOL

Mae ein hystod eang o bynciau Dyniaethau a'r Gwyddorau Cymdeithasol, yn cynnwys nifer o opsiynau Safon Uwch arloesol, yn sefyll allan o'u cymharu â darparwyr eraill. Mae'r dewis hwn, ynghyd â'n hathrawon pynciau Safon Uwch arbenigol a'r cyfleoedd cyffrous sydd ar gael i'r rhai sy'n astudio'r cyrsiau hyn, yn denu cannoedd o fyfyrwyr bob blwyddyn.

Hen Hanes UG/A2 ^{L3} ★

Bydd hefyd angen: Gradd B TGAU
Saesneg Astudiwch yr hen orffennol, yn cynnwys Groeg a Rhufain, a'u llenyddiaeth a digwyddiadau hanesyddol sylweddol.

Cyfraith Gymhwysol BTEC ^{L3} ★

Cyferth â 2 bwnc Safon Uwch.
Datblygwch ddealltwriaeth sylfaenol o'r system gyfreithiol a meysydd poblogaidd mewn arferion cyfraith gymhwysol.

Seicoleg Gymhwysol BTEC ^{L3} ★

Cyferth â 2 bwnc Safon Uwch. Dewch i ddeall agweddau sylfaenol seicoleg, ymddygiad a meysydd poblogaidd mewn arferion seicoleg gymhwysol.

Astudiaethau Busnes UG/A2 ^{L3}

Bydd hefyd angen: Gradd B TGAU
Mathemateg Dewch i ddeall yr hol agweddau o fusnes, sefydliadau a swyddogaethau yn cynnwys marchnata, cyllid a rheoli pobl.

Astudiaethau Busnes BTEC ^{L3}

Cyferth â 2 bwnc Safon Uwch.
Archwiliwch arferion busnes – yn cynnwys agweddau sylfaenol marchnata, cyllid ac adnoddau dynol a sut i'w rhoi ar waith.

CBAC Trosedddeg ^{L3}

Cyferth â 1 pwnc Safon Uwch.
Datblygwch ymwybyddiaeth o drosedd, y damcaniaethau yn ei gylch a'r sector cyfiawnder troseddol.

Economeg UG/A2 ^{L3} ★

Bydd hefyd angen: Gradd B TGAU
Mathemateg a Saesneg Dysgwch am gysyniadau economaidd, damcaniaethau a phroblemau sy'n effeithio ar fywyd ledled Cymru, y DU a'r byd.

Daearyddiaeth UG/A2 ^{L3}

Bydd hefyd angen: GGradd B TGAU
Saesneg a Daearyddiaeth. Datblygwch eich gwybodaeth ddaeryddol a dealltwriaeth feirniadol o bobl, llefydd ac amgylcheddau'r byd.

Llywodraeth a Gwleidyddiaeth UG/A2 ^{L3}

Bydd hefyd angen: Gradd B TGAU
Saesneg. Archwiliwch y systemau a gweithfeydd gwleidyddol y DU ac UDA, i gynyddu eich dealltwriaeth gyffredinol o wleidyddiaeth.

Hanes UG/A2 ^{L3}

Bydd hefyd angen: Gradd B TGAU
Saesneg a Hanes Archwiliwch gyfoeth o astudiaeth hanesyddol, y cyfan yn datblygu sgiliau'r hanesydd.

Newyddiaduriaeth BTEC ^{L3} ★

Cyferth â 1 pwnc Safon Uwch. Datblygwch ddealltwriaeth ddefnyddiol o sgiliau trosglwyddadwy mewn newyddiaduraeth ac arferion y cyfryngau digidol.

Newyddiaduriaeth CTEC ^{L3} ★

Cyferth â 2 bwnc Safon Uwch. Datblygwch ddealltwriaeth ddyfnach o newyddiaduraeth ac arferion y cyfryngau digidol.

Y Gyfraith UG/A2 ^{L3}

Bydd hefyd angen: Gradd B TGAU
Saesneg. Dysgwch am strwythurau, prosesau a phobl sy'n ymwneud â'r gyfraith, a'r problemau a'r cysyniadau yn eu cylch.

Seicoleg UG/A2 ^{L3}

Also required: Gradd B TGAU
Mathemateg a Saesneg. Archwiliwch ddulliau hanesyddol a seicolegol presennol, gan ddatblygu'ch dull o gynnal ymchwiliadau.

Cymdeithaseg UG/A2 ^{L3}

Bydd hefyd angen: Gradd B TGAU
Saesneg. Datblygwch eich dealltwriaeth o gymdeithas a sut mae'r amgylchedd diwylliannol a chymdeithasol yn dylanwadu ar bobl a'u hymddygiad.

MWY O WYBODAETH:

Am wybodaeth fanwl am bob cwrs, yn cynnwys unedau a astudir, asesu, am sgwrs ar-lein gydag athro neu i wneud cais, ewch i'n gwefan cyrsiau Safon Uwch Y Dyniaethau a Gwyddorau Cymdeithasol.



CYFUNIADAU POBLOGAIDD

Mae'r rhan fwyaf o fyfyrwyr yn dewis astudio cyfuniad o 2 neu 3 cwrs Safon Uwch a BTEC Y Celfyddydau a/ neu'r Gwyddorau Cymdeithasol ochr yn ochr â Bagloriaeth Sgiliau Cymru Uwch neu'r Rhaglen Ysgolheigion.

I LE Y BYDD HYNNY'N FY ARWAIN?

Bob blwyddyn, mae myfyrwyr sy'n astudio cyrsiau Safon Uwch y dyniaethau a gwyddorau cymdeithasol yn mynd yn eu blaenau i ystod eang o gyrsiau mewn prifysgolion blaenllaw, yn cynnwys prifysgolion Russell Group ac Oxbridge. Yna gallwch ddilyn cyrsiau prifysgol mewn Rheoli Busnes, Y Gyfraith, Newyddiaduraeth, Heddlu a Gwasanaethau Prawf, Gwleidyddiaeth, Marchnata ac Astudiaethau Iait.

Y CELFYDDYDAU

Mae gan ein darpariaeth adnabyddus Safon Uwch y celfyddydau rychwant o bynciau diddorol i ddewis ohonynt, sy'n darparu'r cyfle i ddatblygu mewn pynciau yr ydych yn frwd yn eu cylch a mynd yn eich blaen i brifysgol flaenllaw. Mae ein tîm addysgu'r celfyddydau yn arbenigwyr pwnc ac yn athrawon Safon Uwch arbenigol. Dysgwch yn ein dosbarthiadau Safon Uwch pwrpasol a'n cyfleusterau arbenigol yn cynnwys ffotograffiaeth, dawns, cerddoriaeth a stiwdios dylunio.

Celf UG/A2 ^{L3}

Bydd hefyd angen: Gradd B TGAU Saesneg. Mae gradd B TGAU Celf yn ddymunol Archwiliwch, ymchwiliwch, arbrowfch a datblygwch eich arferion creadigol.

Y Clasuron UG/A2 ^{L3} ★

Bydd hefyd angen: Gradd B TGAU Saesneg Iaith. Astudiwch llenyddiaeth glasurol a mwynhewch y cyfle i archwilio llenyddiaeth, hanes, athroniaeth a gwleidyddiaeth, oll wedi'u cyfuno mewn un pwnc.

Technoleg Ddylunio UG/A2 ^{L3}

Bydd hefyd angen: Gradd B TGAU Mathemateg a DaTh. Dylunio cynnyrch – adnabod problemau a dylunio datrysiadau creadigol, o syniadaeth i gael y cynnyrch i'r cwsmer.

Saesneg Iaith UG/A2 ^{L3}

Bydd hefyd angen: Gradd B TGAU Saesneg Iaith. Datblygwch eich sgiliau ysgrifennu, siarad a gwranddo a'ch gwybodaeth o'r iaith Saesneg ei hun.

Llenyddiaeth Saesneg UG/A2 ^{L3}

Bydd hefyd angen: Gradd B TGAU Saesneg Iaith. Archwiliwch a thrafodwch nofelau, dramâu, barddoniaeth a thestunau, wrth ddatblygu eich ysgrifennu creadigol eich hun.

Astudiaethau Ffilm UG/A2 ^{L3}

Bydd hefyd angen: Gradd B TGAU Saesneg Iaith. Archwiliwch a dadansoddwch y diwydiannau ffilm a sinema, cynulleidfaoedd a chynhyrchu ffilm a'ch ymateb iddo.

Ffrangeg UG/A2 ^{L3}

Bydd hefyd angen: Gradd B TGAU Saesneg a Ffrangeg. Datblygwch eich sgiliau siarad, gwranddo, darllen ac ysgrifennu Ffrangeg wrth ddysgu am ddiwylliant gwledydd lle siaredir Ffrangeg.

Almaeneg AS/A2 ★

Hefyd yn gofyn am: TGAU Saesneg ac Almaeneg B. Datblygwch eich sgiliau siarad, gwranddo, darllen ac ysgrifennu Almaeneg, wrth ddysgu am ddiwylliant yr Almaen.

Dylunio Graffeg UG/A2 ^{L3}

Bydd hefyd angen: Gradd B TGAU Saesneg Iaith. Astudiwch theori ac arferion cerddoriaeth, gan ddatblygu sgiliau perfformio, cyfansoddi a gwerthfawrogi.

Astudiaethau'r Cyfryngau UG/A2 ^{L3}

Bydd hefyd angen: Gradd B TGAU Saesneg Iaith. Datblygwch wybodaeth ar gyfer diwydiannau'r cyfryngau a'r sgiliau sydd eu hangen, yn cynnwys newyddion, hysbysebu a ffilm.

Cerddoriaeth UG/A2 ^{L3}

Bydd hefyd angen: Gradd B TGAU Saesneg Iaith. Astudiwch theori ac arferion cerddoriaeth, gan ddatblygu sgiliau perfformio, cyfansoddi a gwerthfawrogi.

Ffotograffiaeth UG/A2 ^{L3}

Bydd hefyd angen: Gradd B TGAU Saesneg. Mae gradd B TGAU Celf yn ddymunol. Archwiliwch ddamcaniaeth ac arferion ffotograffiaeth a chreu delweddau gyda chyfryngau digidol.

Astudiaethau Crefyddol ^{L3}

Bydd hefyd angen: GGradd B TGAU Saesneg Iaith. Archwiliwch a thrafodwch grefydd, credoau a'i effaith ar gymdeithas.

Sbaeneg UG ^{L3} ★

Datblygwch eich sgiliau siarad, gwranddo, darllen ac ysgrifennu Sbaeneg wrth ddysgu am ddiwylliant gwledydd lle siaredir Sbaeneg.

Cymraeg (Ail Iaith) UG ^{L3} ★

Bydd hefyd angen: Gradd C TGAU Cymraeg (Ail iaith). Datblygwch eich sgiliau siarad, gwranddo, darllen ac ysgrifennu Cymraeg fel ail iaith.

MWY O WYBODAETH

Am wybodaeth fanwl am bob cwrs, yn cynnwys unedau a astudir, asesu, am sgwrs ar-lein gydag athro neu i wneud cais, ewch i'n gwefan cyrsiau Safon Uwch Y Celfyddydau.



CYFUNIADAU POBLOGAIDD

Mae'r rhan fwyaf o fyfyrwyr yn dewis astudio cyfuniad o 2 neu 3 cwrs Safon Uwch Y Celfyddydau a/ neu'r Gwyddorau Cymdeithasol ochr yn ochr â Bagloriaeth Cymru neu'r Rhaglen Ysgolheigion.

I LE Y BYDD HYNNY'N FY ARWAIN?

Bob blwyddyn, mae myfyrwyr sy'n astudio cyrsiau Safon Uwch y celfyddydau yn mynd yn eu blaenau i ystod eang o gyrsiau mewn prifysgolion blaenllaw, yn cynnwys prifysgolion Russell Group ac Oxbridge. Yna gallwch ddilyn cyrsiau prifysgol yn Y Clasuron, mewn Ffilm, Ieithyddiaeth, Saesneg Iaith a Llenyddiaeth, Cyfathrebu, Addysg Gynradd, Therapi Lleferydd, Ffotograffiaeth, Astudiaethau'r Cyfryngau a Diwinyddiaeth.

OCHR YN OCHR Â'CH ASTUDIO – BAGLORIAETH SGILIAU CYMRU UWCH

DATBLYGWCH SGILIAU AR GYFER EICH DYFODOL, YN Y BRIFYSGOL AC MEWN CYFLOGAETH

Mae pob myfyriwr Safon Uwch yn CCAF, ac eithrio'r rhai sy'n dilyn y Rhaglen Ysgolheigion, yn astudio Bagloriaeth Sgiliau Uwch Cymru ochr yn ochr â'u cyrsiau Safon Uwch

Mae'r cymhwyster hwn yn gyfwerth â chwrs Safon Uwch arall o ran maint a'r pwyntiau UCAS y mae modd ichi eu cyflawni wrth ei astudio. Mae'n datblygu eich sgiliau ehangach ar gyfer astudio mewn prifysgol ac ar gyfer cyflogaeth yn cynnwys sgiliau annatod mewn meddwl yn feirniadol a datrys problemau, creadigrwydd ac arloesedd, cynllunio a threfnu ac effeithiolrwydd personol.

Darperir y rhaglen gan ein tîm o staff arbenigol, a byddwch yn cydweithio a gweithio'n annibynnol ar dri phrosiect. Gyda'r nod cyffredinol o greu dinasyddion effeithiol, cyfrifol a gweithgar, bydd gennych ddewis o destunau a hyblygrwydd o ran sut y byddwch yn cynhyrchu pob prosiect.

BETH YW'R FAGLORIAETH SGILIAU CYMRU UWCH?

- Cymhwyster cydnabyddedig i baratoi myfyrwyr ar gyfer astudio mewn prifysgol a chyflogaeth.
- Ymgymryd â thri phrosiect – gyda dewis o ran pwnc a ddewisir a sut y cyflwynir eich tri phrosiect.
- Cyfwerth â chwrs Safon Uwch llawn ychwanegol a gwerth hyd at 56 pwynt UCAS.
- Ffordd wych o roi hwb i'ch pwyntiau UCAS wrth ddatblygu sgiliau ehangach ar gyfer y brifysgol, eich datganiad personol a'ch CV.

AM RAGOR O WYBODAETH:

Am ragor o wybodaeth am y Fagloriaeth Sgiliau Uwch Cymru Uwch newydd yn CAVC ac i ofyn cwestiwn wrth athro, sganiwch yma:



cavc.ac.uk



Dewis Coleg Caerdydd a'r Fro oedd y penderfyniad gorau a wnes i erioed. Gwnaeth feithrin fy annibyniaeth, rhoi hwb i fy hyder a gwneud fy llwybr gyrfa yn glir i mi.

Rwyf wedi dysgu mwy na fyddwn wedi'i wneud yn unrhyw le arall, wedi derbyn llwyth o gyfleoedd, ac wedi gwneud ffrindiau newydd. Mae bod yn rhan o Academi Jason Mohammad wedi meithrin teimlad o angerdd ynof, nad oeddwn yn gwybod oedd yn bodoli, ac o ganlyniad, bu i mi wneud cais am brentisiaeth gyda BBC Radio Cymru yn hytrach na mynychu Prifysgol – ac rwy'n ei fwynhau'n fawr.

Ffion Llewellyn

Safon Uwch (Busnes, Daearyddiaeth, Celf ynghyd â Bagloriaeth Sgiliau Cymru Uwch). Bellach yn gweithio i BBC Radio Cymru

OCHR YN OCHR Â'CH ASTUDIO – RHAGLEN YSGOLHEIGION

ENILLWCH Y SGILIAU A'R CYMORTH I LWYDDO YN Y PRIFYSGOLION GORAU

Mae ein Rhaglen Ysgolheigion adnabyddus wedi ei chynllunio ar gyfer dysgwyr sydd wedi arddangos rhagoriaeth academiaidd yn eu harholiadau TGAU gan ennill isafswm o 6 Gradd A*-A.

Mae'r Rhaglen Ysgolheigion, a astudir ochr yn ochr â chysiau Safon Uwch, yn datblygu'ch sgiliau ac yn darparu cymorth i wneud cais a llwyddo yn y prifysgolion gorau.

Fel rhan o'r rhaglen byddwch yn cwblhau Cymhwyster Prosiect Estynedig (CPE) CBAC, yn hytrach na Bagloriaeth Sgiliau Cymru Uwch. Mae'r CPE yn datblygu'r wybodaeth a'r sgiliau sydd eu hangen arnoch i astudio mewn prifysgol, yn cynnwys gwybodaeth bynciol fanwl, sgiliau ymchwilio, meddwl yn feiriadol a dadansoddl a'r gallu i weithio'n annibynnol.

Mae'r rhaglen yn cynnwys ymweliadau gan siaradwyr o brifysgolion, dyddiau blasu pwnc penodol a chymorth penodol ar gyfer gwneud cais i Oxbridge, Russell Group a phrifysgolion elitaidd eraill ar draws y DU ac yn rhyngwladol. Rydym hefyd mewn partneriaeth â Rhwydwaith Seren, rhwydwaith a ariennir gan Lywodraeth Cymru sy'n cefnogi myfyrwyr sy'n cyflawni i'r safon uchaf ledled Cymru.

BETH YW CYMHWYSTER PROSIECT ESTYNEDIG (CPE) CBAC?

- Cymhwyster cydnabyddedig i baratoi myfyrwyr ar gyfer astudio mewn prifysgol.
- Mae'r CPE yn ymwneud â chynllunio, trefnu, ymchwilio ac ysgrifennu traethawd 5,000 o eiriau ar bwnc o'ch dewis chi. Gellir clymu hyn gyda'ch dewis o brifysgol neu faes o ddiddordeb personol sy'n cydfynd â'ch astudiaethau. Rydych hefyd yn cyflwyno crynodeb o'ch darganfyddiadau i grŵp bychan.
- Addysgir y gwersi gan staff y coleg a thrwy ymweliadau gan ddarlithwyr prifysgol.
- Cyfwerth â hyd at 28 pwynt UCAS (tua hanner cwrs Safon Uwch)
- Ychwanegiad gwych i'ch datganiad personol a'ch CV.

AM RAGOR O WYBODAETH:

Am ragor o wybodaeth ynghylch y Rhaglen Ysgolheigion, i wrando ar gyn fyfyrwr ac i ofyn cwestiwn wrth athro, sganwch yma:



Mynychu Coleg Caerdydd a'r Fro oedd y dewis gorau i mi ei wneud erioed. Roeddwn i bob amser yn teimlo fy mod yn cael fy nghefnogi, yn academiaidd a gyda fy llesiant, ac roeddwn i wrth fy modd yn dod i'r coleg. Mae fy athrawon wedi fy helpu i gymaint, nid yn unig drwy addysgu, ond drwy fy helpu i wneud cais ar gyfer y brifysgol.

Annis Wiltshire

Safon Uwch (Y Clasuron, Cemeg a Rhaglen Ysgolheigion, bellach yn astudio'r Clasuron ym Mhrifysgol Rhydychen)

CYRSIAU SY’N CANOLBWYNTIO AR YRFA

**ASTUDIWCH UN PWNC RYDYCH
YN TEIMLO’N ANGERDDOL
AMDANO I GAEL
LLE YN Y BRIFYSGOL
NEU I DDILYN EICH GYRFA
DDELFRYDOL**



Peirianeg Awyrofod

Dewch i dderbyn hyfforddiant i ddilyn gyrfa mewn Peirianeg Awyrofod – gyda chyfleoedd cyffrous i weithio yng Nghymru ac ar draws y byd. Mae ein holl gyrsiau Peirianeg Awyrofod wedi'u lleoli yn ein Canolfan Ryngwladol Hyfforddiant Awyrofod (ICAT). Mae'r ganolfan eiconig hon yn cynnwys gweithdai arbenigol, labordai a sied awyrennau enfawr lle byddwch yn datblygu'ch sgiliau ymarferol. Mae gan y Ganolfan gysylltiadau gwych â'r diwydiant. Golyga hyn y byddwch chi'n ennill y wybodaeth, y sgiliau a'r cymwysterau diwydiant angenrheidiol ar eich cwrs, yn ogystal â lleoliadau gwaith yn y diwydiant – a fydd yn eich paratoi ar gyfer gyrfa yn y diwydiant awyrofod.

BETH ALLAF ASTUDIO?

Peirianeg Awyrennau	L2 ICAT
Peirianeg Awyrofod	L3 ICAT
Peirianeg Cynnal a Chadw Awyrennau (Trwydded A)	L3 ICAT
Peirianeg Cynnal a Chadw Awyrennau	A ICAT

EICH CAVC

Mae Canolfan Ryngwladol y Coleg ar gyfer Hyfforddiant Awyrofod yn gyfleuster o fri – sy'n ymroddedig i hyfforddi talent y dyfodol ar gyfer y diwydiant cyffrous hwn.

Mae gan y Coleg a'i staff gysylltiadau diwydiant rhagorol y gall myfyrwyr fuddio chonynt, gan gynnwys British Airways, Boeing, Caerдав, ECube ac eraill.

EICH DIWYDIANT

Mae diwydiant Awyrofod y DU yn parhau i fod yn ail ar lwyfan y byd a'r mwyaf yn Ewrop, gyda throsiant o £35 biliwn, 123,000 o weithwyr uniongyrchol a 3,900 o Brentisiaid.

Mae Cymru yn ganolfan ragoriaeth ar gyfer gweithgynhyrchu Awyrofod – mae dros 160 o gwmnïau'n cyflogi dros 23,000 o bobl. Mae'n cynnwys tua 10% o ddiwydiant awyrofod y DU sy'n cynnwys 20% o farchnad Cynnal a Chadw, Atgyweirio ac Archwilio'r DU (MRO). Fforwm Awyrofod Cymru (2022).

EICH DYFODOL

Ar Lefel 3 gallwch ddewis astudio un o ddau opsiwn – Peirianeg Awyrofod neu Beirianeg Cynnal a Chadw Awyrennau.

Mae'r rhan fwyaf o fyfyrwyr Peirianeg Awyrofod yn symud ymlaen i addysg uwch, gan gynnwys BEng Anrh Peirianeg Awyrennau ICAT, a gynhelir mewn partneriaeth â Phrifysgol Kingston.

Mae'r rhan fwyaf o fyfyrwyr Peirianeg Cynnal a Chadw Awyrennau yn symud ymlaen i gyflogaeth neu brentisiaethau mewn cynnal a chadw awyrennau, gan ddod yn beirianwyr trwydded A.

Mae gan bob opsiwn gyfraddau dilyniant gwych i yrfaoedd llwyddiannus yn y sector hwn.

“

Yr hyn a ddaliodd fy llygad ynghylch Coleg Caerdydd a'r Fro oedd y cyfleusterau arbennig yn y Llwybr Hyfforddiant Academiaidd Clinigol Integredig a'r meintiau dosbarth llai. Mae gen i'r gallu i dreulio amser un i un gyda'r darlithwyr, sydd yn eithriadol o amyneddgar, ac yn eich helpu i ddeall y gwaith sy'n cael ei wneud. Mae derbyn y profiad hwnnw gyda phobl sydd â'r fath gyfoeth gwybodaeth am y diwydiant yn amrhisiadwy. Ers gadael Coleg Caerdydd a'r Fro, rwyf wedi cwblhau fy ngradd gyda Phrifysgol Kingston, ac wedi dechrau swydd gyda Babcock fel peiriannydd dylunio Mecanyddol yn eu hadran systemau cenhadaeth yn gweithio ar longau tanfor. Nawr, mae'r wybodaeth a ddysgais yn fy nghyfnod ym Mhrifysgol Caerdydd a'r Fro yn cael ei ddefnyddio wrth weithio.

Harri Stallard

Cyn-fyfyriwr Peirianeg Awyrennau Lefel 3 ac yn raddedig BEng mewn Peirianeg Awyrennau

”

Am fwy o wybodaeth ac i wneud cais cavc.ac.uk/cy/Aerospace



Celf, Dylunio ac Amlgyfrwng

Trowch eich angerdd am gelf, dylunio ac amlgyfrwng yn yrfa yn y dyfodol. Mae CCAF yn un o'r darparwyr cyrsiau diwydiant creadigol mwyaf yn y wlad. Mae ein cyrsiau yn datblygu eich sgiliau, eich gwybodaeth ac yn eich annog i roi cynnig ar wahanol dechnegau i ddod o hyd i'ch arbenigedd o ddewis, a gyrfa bosibl yn y dyfodol. Byddwch yn dysgu am gelf, print, ffotograffiaeth, ffilm, ffasiwn, Dylunio 3D a Mac yn ein hystafelloedd amlgyfrwng gyda'n hathrawon arbenigol. Mae yna gyfleoedd gwych i gysylltu â chyflogwyr, gweithio ar brosiectau byw gyda chleientiaid go iawn, mynychu dosbarthiadau meistr, cymryd rhan mewn cystadlaethau sgiliau a gwneud teithiau diwylliannol a diwydiant i gefnogi eich datblygiad yn ystod eich cwrs.

BETH ALLAF ASTUDIO?

Celf a Dylunio	L1 Barri
Celf a Dylunio	L2 L3 Dinas/Barri
Cynhyrchu a Thechnoleg Cyfryngau Creadigol (Ffilm a Theledu)	L2 L3 Dinas
Dylunio Ffasiwn	L3 Dinas
Dylunio Graffeg	L3 Dinas
Dylunio Amlgyfrwng (Cyfrwng Rhyngweithiol)	L3 Dinas
Ffotograffiaeth	L3 Dinas
Dylunio Cynnyrch (3D)	L3 Dinas
Celf a Dylunio – Cwrs Sylfaen (18+)	3/4 Dinas
Ymarfer Technegol a Chynhyrchu (18+)	L4 Dinas

Cyrsiau ar gyfer myfyrwyr 18+ yn unig

EICH CAVC

Mae myfyrwyr ar gyrsiau celf, dylunio ac amlgyfrwng yn cael cynnig cyfleoedd cyffrous i gefnogi eu cynnydd.

Datblygu arddangosfeydd mewn lleoliadau proffil uchel, gweithio ar friffiau byw gyda chyflogwyr a thrwy ffyrdd unigryw o ddatblygu ac arddangos eu gwaith.

EICH DIWYDIANT

Y diwydiannau Creadigol yw un o'r sectorau sy'n tyfu gyflymaf, gyda 56,000 o bobl mewn cyflogaeth yng Nghymru a throsiant blyneddol o £2.2 biliwn. O fewn y diwydiannau Creadigol, rhagwelir y bydd bron i 3,250 o swyddi'n cael eu creu rhwng nawr i 2026 a chyflogau cyfartalog o dros £31,500 ym Mhrifddinas-Ranbarth Caerdydd. (Lightcast, 2022)

EICH DYFODOL

Mae llawer o fyfyrwyr celf, dylunio ac amlgyfrwng yn mynd ymlaen i astudio mewn prifysgolion ledled y DU, gan gynnwys lleoliadau celfyddydol enwog megis Central Saint Martins a Goldsmiths. Mae CCAF hefyd yn cynnig set unigryw o Raddau Sylfaen i symud ymlaen iddynt gan gynnwys Celf a Dylunio Gemau, Dylunio Graffig a Dylunio Cynnyrch.

Mae eraill yn defnyddio eu portffolios, diwydiant a phrofiad eraill i gamu'n syth i gyflogaeth mewn meysydd fel Dylunio Graffig, Dylunio Gwefan, Datblygu Cynnwys a Chynhyrchu Cyfryngau.

Penderfynais astudio yn CAVC gan mai dyna oedd orau imi. Mae'r cyfleusterau mae'r coleg wedi eu darparu o ran camerâu ac offer wedi bod yn wych. Mae'r cwrs rwyf wedi bod yn ei astudio wedi'i ddylunio ar fy nghyfer i a'r bobl eraill yn fy nosbarth. Rwy'n ei fwynhau gan eich bod yn cael y rhyddid o wneud yr hyn a ddymunwch, ac elwa ar y broses ddysgu hefyd.

Yr agweddau ymarferol ar y cwrs yr wyf wedi eu mwynhau fwyaf, yn cael fy ngosod mewn grwpiau gyda ffrindiau, ac yna cymryd hyn fel cyfle i wneud rhywbeth nad wyf wedi ei wneud o'r blaen. Rwyf wedi mwynhau mynd i wahanol lleoliadau a golygu clipiau, a dod o hyd i syniadau newydd drwy'r tasgau sy'n cael eu gosod inni. Rwyf wrth fy modd yn astudio yma a byddwn yn ei argymhell i lawer o bobl.

Hani Monwar

Cyn-ddysgwr Cyfryngau Creadigol Lefel 2, a Chynhyrchu a Thechnoleg Cyfryngau Creadigol (Ffilm a Theledu) Lefel 3. Mae Hani bellach yn astudio Gwneud Ffilmiau ym Mhrifysgol Gorllewin Lloegr.

Am fwy o wybodaeth ac i wneud cais cavc.ac.uk/cy/ArtandDesign



Moduro

Fel rhan o'n cyrsiau Moduro a'n rhaglenni Prentisiaeth nodedig, gallwch hyfforddi'n Beiriannydd Modurol a dewis arbenigo mewn gweithio gyda cherbydau ysgafn (e.e. ceir) neu gerbydau trwm (e.e. tryciau a bysiau), neu ddod yn arbenigwr mewn Atgyweirio ac Ail-orffennu Cyrff Cerbydau hyd yn oed. Byddwch yn derbyn hyfforddiant mewn cyfleusterau pwrpasol, o safon diwydiant, wedi'u cyfarparu'n llawn â'r offer diweddaraf, a byddwch chi'n ennill sgiliau ymarferol yn gweithio ar gerbydau, gyda staff cymwys yn y diwydiant, yn ogystal â thrwy leoliadau gwaith mewn diwydiant.

BETH ALLAF ASTUDIO?

Y Corff a Phaent	E Dinas
Corff a Phaent	L1 Dinas
Atgyweirio a Chynnal a Chadw Ceir	L2 Barri/Dinas/Dwyrain
Cerbydau Trymion	L1 Dinas
Atgyweirio a Chynnal a Chadw Cerbydau Ysgafn	A Dinas
Atgyweirio a Chynnal a Chadw Cerbydau Trymion	A Dinas
Atgyweirio Corff Cerbyd	A L2 Dinas
Ail-orffennu Cerbydau	A L2 Dinas
Cynnal a Chadw Cerbydau	E Dwyrain
Cynnal a Chadw Cerbydau	L1 Dwyrain/Barri

EICH CAVC

Mae gan fyfyrwyr Moduro CAVC gefndir da o lwyddo, cynrychioli Cymru ac ennill medalau yn rowndiau terfynol cystadleuaeth uchel ei pharch WorldSkills UK. Mae cyfleusterau hyfforddi Moduro CAVC ymhlith y gorau yn y sir, yn cwmpasu pob maes arbenigedd yn y diwydiant.

EICH DIWYDIANT

Mae gan Gymru tua 8% o ddiwydiant gweithgynhyrchu modurol y DU ac mae ganddi weithlu medrus o 18,000 o bobl a throsiant blynyddol o £3 biliwn. Mae dau wneuthurwr ceir moethus wedi troi at Gymru ar gyfer eu datblygiad diweddaraf. Disgwylir i fodel Lagonda Aston Martin greu tua 750 o swyddi gwerth uchel ym Mro Morgannwg. Mae cwmni TVR wedi cael safle newydd yng Nghymru i adeiladu ei fodel newydd o sbortscar.

EICH DYFODOL

Mae gennym ystod lawn o opsiynau lefel 3 i fyfyrwyr wneud cynnydd gyda'u hyfforddiant gyda ni yn CAVC. Cewch ddewis arbenigo ymhellach wrth i chi gyrraedd lefel uwch o'ch cwrs.

Mae'r rhan fwyaf o fyfyrwyr yn datblygu'n uniongyrchol i fyd gwaith yn y diwydiant ar ôl gadael y coleg mewn swyddi megis Mecanydd, Arbenigwr Atgyweirio Corff Cerbyd neu Beiriannydd Ansawdd. Mae rhai myfyrwyr yn parhau â'u hyfforddiant gyda ni – yn astudio cymwysterau diwydiant lefel uwch ar ôl iddynt sicrhau gwaith.



Mae astudio yng Ngholeg Caerdydd a'r Fro wedi bod yn brofiad hynod o bleserus. Mae'r cyfleusterau modurol yn wych a gan fy mod i'n mwynhau'r agweddau ymarferol fy nghwrs, roedd hyn yn bwysig iawn i mi. Mae fy nhwrtoriaid wedi bod yn ardderchog ac rwyf wedi cael y cyfle i gymryd rhan yng nghystadleuaeth Sgiliau'r Byd yn y Deyrnas Unedig hefyd, ble cipiais yr ail wobwr. Mae'r Coleg wedi fy helpu i gyflawni fy nod ac wedi fy helpu i gyrraedd lle rydw i heddiw.

Omer Waheed

Cyn Brentis Trwsio Cyrff Cerbydau Lefel 3.
Bellach yn gweithio i Gwmni Modur Davies.

Am fwy o wybodaeth ac i wneud cais
cavc.ac.uk/cy/Automotive



Gwasanaethau Adeiladu

Mae ein cyrsiau Gwasanaethau Adeiladu, a'n rhaglenni Prentisiaeth yn eich hyfforddi i ddod yn grefftwr medrus a chymwys mewn Plymwaith, Gosodiadau Trydanol neu Deilsio Walliau a Lloriau. Byddwch yn dysgu yn ein canolfannau a chyfleusterau adeiladu arbenigol. Mae'r rhain yn cynnwys gweithdai enfawr crefft-benodol lle byddwch yn datblygu eich sgiliau ymarferol yn wythnosol. Byddwch yn dechrau ar gwrs yn datblygu sgiliau mewn dwy grefft gyflenwol, yna yn dewis un yn ganolbwynt i chi wrth ddatblygu.

BETH ALLAF ASTUDIO?

Gosodiadau Trydanol a Phlymio	L1 Barri/Dwyrain
Gosodiadau Trydanol a Phlymio	L2 Barri/Dinas
Plymio gyda Gosodiadau Trydanol	L2 Barri/Dinas
Plymio gyda Theilsio Walliau a Lloriau	L2 Dinas
Teilsio Walliau a Lloriau gyda Phlymio	L2 Dinas
Gosodiadau Trydanol	A Barri/Dinas
Plymio a Gwresogi	A Barri/Dinas
Teilsio Walliau a Lloriau	A Dinas
Gwresogi ac Awyru	A Dinas

EICH CAVC

CAVC yw un o ddarparwyr mwyaf Hyfforddiant Gwasanaethau Busnes ac Adeiladu yn y wlad. Gyda thiworiaid arbenigol sydd â phrofiad eang yn y diwydiant a chysylltiadau i'ch helpu i symud ymlaen i gyflogaeth a llwyddo.

Byddwch yn dechrau ar gwrs lle byddwch yn datblygu sgiliau mewn dwy grefft gyflenwol. Yna byddwch yn datblygu i ddewis un prif grefft. Mae hyn yn rhoi sylfaen sgiliau defnyddiol i chi ac yn eich helpu i ddewis y grefft iawn i chi.

EICH DIWYDIANT

Yn ôl data Lightcast 2022, mae disgwyl i'r sector adeiladu dyfu 9.1% ym Mhrifddinas-Ranbarth Caerdydd rhwng 2022-2026, gyda chyflog cyfartalog o dros £30,000 y flwyddyn.

Mae Bwrdd Hyfforddi'r Diwydiant Adeiladu (CITB) yn rhagweld cynnydd blynyddol yn y gweithlu o 2.1% yn sector adeiladu Cymru, gan arwain at 11,500 o weithwyr ychwanegol rhwng 2022-2026 (CITB 2022).

EICH DYFODOL

Mae llawer o ddysgwyr yn dechrau ar gwrs llawn amser, ac yn cael prentisiaeth wrth iddynt symud ymlaen yn eu dysgu a'u crefft.

Mae rhan fwyaf o ddysgwyr yn mynd yn syth i gyflogaeth ar ôl cwblhau eu hyfforddiant, gyda chyflogwyr lleol a chenedlaethol, ac mae rhai yn sefydlu eu busnes eu hunain.



cavc.ac.uk

GWELER HEFYD
ADEILADU TUDALEN
54 AM
OPSIYNAU ERAILL

Fe ddewisais astudio yn y Coleg oherwydd y cyfleusterau sydd yno ac oherwydd i mi glywed cymaint o bethau da am y Coleg yn lleol. Rwyf wedi mwynhau datblygu fy sgiliau yn y gweithdai, gwneud ffrindiau a dysgu gan y staff a'r darlithoedd – maent yn wybodus dros ben. Rhoddodd y coleg y cyfle i mi gystadlu yng nghystadleuaeth Sgiliau'r Byd y flwyddyn ddiwethaf, ac fe wnes i fwynhau'n arw. Roeddwn yn hefyd yn lwcus iawn o ennill Dysgwr y Flwyddyn ar gyfer y Gwasanaethau Adeiladu, ac roedd hynny'n uchafbwynt arall i mi. Bellach, rwyf wedi cael fy nerbyn i astudio cwrs gradd ym Mhrifysgol Caerfaddon. Unwaith y byddaf yn cwblhau fy ngradd, byddaf yn edrych i gael ychwaneg o brofiad gwaith cyn mynd ymlaen i sefydlu fy musnes fy hun.

Aram Elbadión

Cyn-fyfyriwr Teilsio Lloriau a Walliau
gyda Phlymio Lefel 3

Am fwy o wybodaeth ac i wneud cais
cavc.ac.uk/cy/Building



Busnes

Mae datblygu eich gwybodaeth a'ch sgiliau mewn busnes yn agor drysau i yrfaeodd mewn ystod eang o ddiwydiannau. Ar ein cyrsiau Busnes gallwch ddysgu am feysydd megis cynnwys rheolaeth, marchnata, manwerthu, cyfrifeg, gwasanaeth cwsmeriaid, gwasanaethau ariannol, gweinyddu a sgiliau entrepreneuriaidd.

Byddwch hefyd yn rhoi theori ar waith trwy gydol eich cwrs gydag amrywiaeth o gyfleoedd gan gynnwys gwaith ar friffiau go iawn o ddiwydiant, heriau tîm, cystadlaethau sgiliau, gwranddo ar siaradwyr gwadd, ymweliadau â lleoliadau gwaith – i gyd i'ch gwneud yn gyflogadwy a'ch paratoi ar gyfer eich gyrfa yn y dyfodol.

BETH ALLAF ASTUDIO?

Cyfrifeg	L2 L3 Barri/Dinas
Busnes	L3 Barri/Dinas
Busnes gyda Sgiliau Entrepreneuriaidd	L2 Barri
Busnes gyda Chyllid	L3 Dinas
Busnes gyda Marchnata	L3 Dinas
Sgiliau Gweinyddu Swyddfa	L2 Dinas
Sgiliau Gweinyddu Busnes Proffesiynol	L3 Dinas

EICH CAVC

Mae ein rhaglen Career Ready yn golygu bod y gymuned fusnes yn trosglwyddo ei gwybodaeth a'i phrofiadau i chi. Law yn llaw â'ch cwrs, mae'r rhaglen yn cynnig cynllun mentora, ymweliadau â gweithleoedd ac interniaethau. Mae CAVC yn adnabyddus am ei gyrsiau busnes – wedi'u hachredu gan gyrff diwydiant proffesiynol gan gynnwys AAT, CIM a CIPD.

EICH DIWYDIANT

Y sector Gwasanaethau Ariannol, Cyfreithiol a Phroffesiynol sy'n parhau i fod yn un o sectorau Llywodraeth Cymru sy'n perfformio orau yn Economi Cymru yn ôl Gwerth Ychwanegol Gros. Cymru sydd â'r economi ddigidol sy'n tyfu gyflymaf y tu allan i Lundain sydd wedi arwain at sector technoleg ariannol ffyniannus (fintech). Business News Wales (2019). Erbyn 2025, rhagwelir y bydd y diwydiant hwn yn tyfu 7% ar draws Prifddinas-Ranbarth Caerdydd, gan arwain at 2,500 o swyddi ychwanegol. (Lightcast 2021).

EICH DYFODOL

Yn y blynyddoedd diwethaf, mae ein myfyrwyr wedi mynd ymlaen i ddechrau gyrfa ym meysydd cyllid, datblygu busnes, gwerthu, marchnata, manwerthu a mwy. Yn ogystal, mae nifer o fyfyrwyr Lefel 3 yn mynd ymlaen i astudio mewn prifysgolion ar draws y DU mewn busnes neu bynciau cyffelyb. Gallwch hyd yn oed fynd ati i astudio cyrsiau lefel prifysgol yn CAVC.



Rwyf wedi mwynhau'r cwrs yn CAVC, roedd yr athrawon yn wych a chefais y cymorth yr oedd ei angen arnaf. Oherwydd cyfoeth y cwrs rwy'n credu y byddai hwn yn gwrs da ar gyfer unrhyw un sy'n chwilio am waith yn y sector gwasanaethau ariannol.

Byddwn yn bendant yn argymhell astudio yng Ngholeg Caerdydd a'r Fro, gan fod y Coleg wedi fy nghynorthwyo i gael profiad gwaith gwerthfawr a'm galluogodd i adeiladu fy CV. Ers imi adael CAVC wyf wedi dechrau swydd newydd fel Dadansoddwr Cymorth Systemau yn Deloitte. Rwy'n credu bod y cwrs hwn wedi fy nghynorthwyo i lwyddo yn y broses ymgeisio ac wedi rhoi amrywiaeth eang o wybodaeth y gallaf ei defnyddio yn fy swydd bresennol.

Evelina Sinkeviciute
Cyn-ddysgwr Busnes a Chyllid Lefel 3



Am fwy o wybodaeth ac i wneud cais
cavc.ac.uk/cy/Business



Gofal Plant a Gweithio Mewn Ysgolion

Enillwch y cymwysterau, y wybodaeth, y sgiliau a'r profiad angenrheidiol i ddechrau eich gyrfa yn gweithio gyda phlant. Mae ein cyrsiau gofal plant yn eich helpu i gamu i yrfa mewn meithrinfeydd, lleoliadau cyn ysgol ac amrywiaeth o leoliadau gofal plant.

Mae Cefnogi Addysgu a Dysgu mewn Ysgolion yn llwybr amgen i'r rhai a hoffai weithio fel cynorthwyr addysgu mewn ysgolion a cholegau, gyda'r opsiwn i arbenigo mewn cefnogi'r rhai ag anghenion dysgu ychwanegol. Byddwch yn cael eich addysgu gan athrawon profiadol yn y diwydiant ac yn ymgymryd â lleoliadau gwaith gyda chyflogwyr fel rhan o'r cwrs, i gynyddu eich profiad ymarferol.

BETH ALLAF ASTUDIO?

Cyflwyniad i Ofal, Blynyddoedd Cynnar a Gofal Plant	L1 Barri/Dwyrain
Gofal, Chwarae, Dysgu a Datblygiad Plant	L2 L3 Barri/Dinas /Dwyrain
Cefnogi Addysgu a Dysgu mewn Ysgolion	L2 Dinas
Cefnogi Addysgu a Dysgu mewn Ysgolion (gan gynnwys arbenigedd ADY)	L3 Dinas

EICH CAVC

Mae pob cwrs yn cynnwys lleoliadau gwaith ysturlon mewn gofal plant, blynyddoedd cynnar, ysgolion a lleoliadau eraill. Mae'r rhain yn datblygu sgiliau gwerthfawr a phrofiad ymarferol ar gyfer dechrau eich gyrfa.

Mae ein hathrawon hefyd yn gymwys ac yn brofiadol ym maes gofal plant a blynyddoedd cynnar.

EICH DIWYDIANT

Ar hyn o bryd, mae bron i 103,500 o bobl yn cael eu cyflogi yn y sector hwn ym Mhrifddinas-Ranbarth Caerdydd, a disgwylir i'r niferoedd cyflogaeth gyrraedd 105,000 erbyn 2027 (Lightcast 2022). Mae'r rhagamcanion hefyd yn awgrymu y bydd angen tua 20,000 o weithwyr ychwanegol dros y 10 mlynedd nesaf. (Gofal Cymdeithasol Cymru 2018).

EICH DYFODOL

Mae llawer o fyfyrwyr gofal plant yn symud ymlaen yn uniongyrchol i gyflogaeth mewn meithrinfeydd a chanolfannau gofal plant. Mae rhai o'r cwrs Lefel 3 yn symud ymlaen i brifysgol i astudio pynciau gan gynnwys Datblygiad Plant neu Addysgu.

Mae'r rhai ar gyrsiau Dysgu a Chymorth Addysgu mewn Ysgolion yn symud ymlaen i waith mewn ystod o ysgolion cynradd ac uwchradd.

“

Cefais fodd i fyw yn astudio cwrs Lefel 2 Gofal, Chwarae, Dysgu a Datblygiad Plant yng Ngholeg Caerdydd a'r Fro. Roedd y tiwtoriaid yn gefn mawr i mi ac maent wastad wedi fy annog i weithio hyd eithaf fy ngallu, ac yn bendant mae hynny wedi cyfrannu at fy nilyniant o'r cwrs Lefel 2 i'r cwrs Lefel 3. Maent wedi rhoi'r sylfeini i mi ddatblygu fy sgiliau a hyrwyddo fy ngwybodaeth yn y pwnc. Rwyf wedi bod yn dysgu yn y dosbarth a thrwy leoliadau gwaith, sydd wedi fy nghaniatáu i ennill profiad go iawn a'm paratoi ar gyfer y byd gwaith.

Aliyah Bowring

Myfyrwr Lefel 3 Gofal, Chwarae, Dysgu a Datblygiad Plant

”

Am fwy o wybodaeth ac i wneud cais cavc.ac.uk/cy/Care



cavc.ac.uk

Adeiladu

Mae ein cyrsiau Adeiladu a'n Rhaglenni Prentisiaeth yn eich hyfforddi i ddod yn grefftwr medrus a chymwys mewn Gosod Brics, Gwaith Saer, Plastro, Peintio ac Addurno neu broffesiwn adeiladu. Byddwch yn dysgu yn ein hadeiladau, canolfannau a chyfleusterau arbenigol. Mae'r rhain yn cynnwys gweithdai enfawr crefft-benodol lle byddwch yn datblygu eich sgiliau ymarferol bob wythnos.

Byddwch yn dechrau ar gwrs yn datblygu sgiliau mewn dwy grefft wahanol, ac yna yn dewis un i ganolbwyntio arni wrth i chi ddatblygu.

BETH ALLAF ASTUDIO?

Crefftau Adeiladu	L1 Barri/Dinas/ Dwyrain
Gosod Brics a Gwaith Coed	L2 Barri/Dinas
Gwaith Brics a Phlastro	L2 Dinas
Gwaith Coed a Pheintio ac Addurno	L2 Dinas/Barri
Adeiladu a'r Amgylchedd Adeiledig	L2 Dinas
Plastro a Theilsio Wal a Llawr	L2 Dinas
Adeiladu a'r Amgylchedd Adeiledig	L3 Dinas
Gwaith Brics	A Barri
Gwaith Coed a Saernïaeth	A Barri
Peirianeg Sifil	A Barri
Paentio ac Addurno	A Barri
Plastro	A Barri
Mesur Meintiau	A Dinas

EICH CAVC

CAVC yw un o'r darparwyr Hyfforddiant Adeiladu mwyaf yn y wlad. Gyda thiwtoriaid arbenigol â phrofiad eang a chysylltiadau yn y diwydiant yn eich helpu i ddatblygu i gyflogaeth a llwyddo.

Byddwch yn dechrau ar gwrs lle byddwch yn datblygu sgiliau mewn dwy grefft wahanol. Yna byddwch yn mynd ymlaen i ddewis un prif grefft. Mae hyn yn rhoi sylfaen sgiliau defnyddiol i chi, ac yn eich helpu i ddewis y grefft iawn i chi.

EICH DIWYDIANT

Yn ôl data Lightcast 2022, mae disgwyl i'r sector adeiladu dyfu 9.1% ym Mhrifddinas-Ranbarth Caerdydd rhwng 2022-2026, gyda chyflog cyfartalog o dros £30,000 y flwyddyn.

Mae Bwrdd Hyfforddi'r Diwydiant Adeiladu (CITB) yn rhagweld cynnydd blynyddol yn y gweithlu o 2.1% yn sector adeiladu Cymru, gan arwain at 11,500 o weithwyr ychwanegol rhwng 2022-2026 (CITB 2022).

EICH DYFODOL

Mae llawer o ddysgwyr yn dechrau ar gwrs llawn amser ac yn cael prentisiaeth wrth iddynt ddatblygu yn eu dysgu a'u crefft.

Mae'r rhan fwyaf o ddysgwyr yn mynd yn syth i gyflogaeth ar ôl cwblhau eu hyfforddiant, gyda chyflogwyr lleol a chenedlaethol. Mae'r rhain yn cynnwys Persimmon a Redrow, tra bod rhai yn sefydlu eu busnes eu hunain.

GWELER HEFYD
GWASANAETHAU
ADEILADU
TUDALEN 48 AM
OPSIYNAU
ERAILL

Wedi i mi adael yr ysgol cefais swydd yn y maes manwerthu, ac fe sylwais yn fuan wedyn nad oedd y swydd honno yn addas i mi. Rwyf wedi bod yn berson ymarferol erioed ac yn mwynhau gweithio gyda'm dwylo, felly roedd y cwrs Gwaith Coed yn teimlo'n llawer mwy addas ar fy nghyfer. Rwyf yn ymwybodol fod dysgu'r grefft hon o fantais i mi at y dyfodol o ran cyfleoedd cyflogaeth. Gan na ddes i'n syth o'r ysgol, roedd fy llwybr i'r cwrs ychydig yn wahanol i'r arfer, ond rydw i wastad wedi teimlo fy mod i'n cael fy nghynnwys a'm cefnogi trwy gydol y cwrs. Mae'r thiwtoriaid yn anhygoel a'r cyfleusterau'n dda iawn yma. Y flwyddyn nesaf, rwyf yn edrych ar sicrhau prentisiaeth yn lleol ac i symud ymlaen i Lefel 3.

Megan Millward

CMyfyriwr presennol Lefel 2 Gwaith Saer ac Asiedydd

Am fwy o wybodaeth ac i wneud cais
cavc.ac.uk/cy/Construction



Chyfrifiaduro a TG

Bydd datblygu eich gwybodaeth a'ch sgiliau mewn Cyfrifiadura a TG yn agor drysau i ystod enfawr o yrfaedd.

Mae'r cyrsiau hyn yn eich helpu i ehangu eich gwybodaeth a'ch sgiliau, gan weithio gyda gwahanol dechnolegau, ffurfweddu caledwedd a meddalwedd a datrys problemau. Byddwch yn dysgu mewn ystafelloedd TG pwrpasol ac yn cael y cyfle i roi theori ar waith, gweithio ar friffiau byw gan gyflogwyr a chystadlu mewn cystadlaethau sgiliau.

BETH ALLAF ASTUDIO?

TG	L1 Barri
TG	L2 Barri/Dinas
Cyfrifiadura gyda Seiberddiogelwch	L3 Barri/Dinas
Cyfrifiadura gyda Datblygu Gemau/Codio	L3 Barri/Dinas

EICH CAVC

Mae gan fyfyrwyr cyfrifiadura CCAF enw eithriadol am lwyddiant mewn cystadlaethau sgiliau cenedlaethol. Maent wedi ennill medalau yn rowndiau terfynol Cystadleuaeth Sgiliau Cymru a WorldSkills!

Mae pob myfyriwr yn rhoi dysgu ar waith, gan gynnwys heriau cyffrous, prosiectau a briffiau byw a osodir gan gyflogwyr – gan gynnwys heriau seiber neu ddatblygu gwefannau. Pob peth sy'n eich helpu i sefyll allan o'r dorf a dangos cynnydd.

EICH DIWYDIANT

Mae'r diwydiant Technoleg Ddigidol a Galluogi yn sector allweddol i Economi Cymru, mae'n cyflogi 40,000 o bobl yn uniongyrchol ac yn cyfrannu £8.5 biliwn i Economi Cymru (RSP 2020).

Mae gan Brifddinas-Ranbarth Caerdydd glwstwr digidol llewyrchus gyda rhagamcanion o 6,000 o swyddi ychwanegol erbyn 2025, sy'n gyfanswm twf o 28% (EMSI 2019). Yn ôl data Tech Nation 2020, y cyflog cyfartalog yng Nghaerdydd yn y maes technoleg ddigidol yw £37,500.

EICH DYFODOL

Mae myfyrwyr cyfrifiadura a TG yn gwneud cynnydd ac mae ganddynt hanes gwych o sicrhau cyflogaeth.

Mae llawer o fyfyrwyr Lefel 3 yn symud ymlaen i brifysgolion ledled y DU a phrentisiaethau uwch. Mae rhai hefyd yn dewis astudio cyrsiau addysg uwch yn CCAF.

Gyda sgiliau cyfrifiadurol yn cael eu gwerthfawrogi'n fawr gan gyflogwyr, mae llawer o fyfyrwyr hefyd yn symud ymlaen yn syth i gyflogaeth mewn rolau gan gynnwys Dylunio Gwefannau, Technegydd TG a Chymorth TG.

Gwnes fwynhau amrywiaeth yr unedau ar fy nghwrs, ac roedd rhan o fy aseiniadau'n cynnwys ymchwil y gwnes ei fwynhau, gan ei fod yn fodd o ddysgu annibynnol.

Wrth astudio yn y coleg, rwyf wedi cael cyfle i gymryd rhan yn y gystadleuaeth World Skills, roedd fy nhiwtor yn hynod gefnogol drwy'r broses a gwnes fwynhau fod yn gystadluol yn fy mhwn. Fy hoff beth am y cwrs yw'r cyfleusterau sydd ar gael, a'r faith ein bod yn cael mynediad atynt trwy'r amser.

Ar ôl i mi gwblhau fy nghwrs lefel 3 yn y coleg, ymrestrais ar y cwrs BSc mewn Seiberddiogelwch yn CAVC. Ar ôl cwblhau'r cwrs hwn, hoffwn symud ymlaen at gwrs meistr mewn Fforensig Ddigidol, ac yna gweithio gyda'r adran heddlu i ganfod troseddwr seiber.

Heather Curtis-Rich

Cyn-fyfyriwr Cyfrifiadura lefel 3, bellach yn astudio'r cwrs BSc (Anrh) mewn Seiberddiogelwch yn CAVC

Am fwy o wybodaeth ac i wneud cais cavc.ac.uk/cy/IT



Peirianeg

Mae peirianeg yn datblygu ystod eang o sgiliau trosglwyddadwy ac yn arwain at ystod enfawr o yrfaoedd yn y dyfodol.

Mae peirianeg yn ymwneud â phopeth o'n cwmpas – peiriannau, ffonau symudol, adeiladau, ynni – mae peirianwyr yn ymwneud â dylunio, datblygu, profi a datrys problemau.

Dysgwch yn ein cyfleusterau peirianeg arbenigol gydag athrawon profiadol yn y diwydiant. Dewiswch o blith Peirianeg sy'n cwmpasu peirianeg fecanyddol, drydanol, electronig a chyffredinol, neu canolbwyntwch ar Beirianeg Electronig – mae'r ddau opsiwn yn rhoi sylfaen wych o sgiliau i chi ddatblygu i gyflogaeth, prentisiaeth neu brifysgol.

BETH ALLAF ASTUDIO?

Peirianeg	L1 L2 L3 A	Barri
Peirianeg Electronig	L1 L2	Dinas
Peirianeg Electronig (Roboteg a Seiber)	L2	Barri

EICH CAVC

Nod ein cyrsiau yw rhoi theori ar waith, gydag enghreifftiau peirianeg o'r byd go iawn trwy gydol eich cwrs. Mae hyn yn cynnwys defnyddio cysylltiadau â chyflogwyr lleol, cenedlaethol a byd-eang.

Datblygwch wybodaeth ddefnyddiol ac ennill cymwysterau diwydiant fel rhan o'ch cwrs, gan gynnwys Dylunio â Chymorth Cyfrifiaduwr (CAD) a Thechnoleg Werdd. Mae hyn oll yn rhoi hwb pellach i'ch cyflogadwyedd.

EICH DIWYDIANT

Ar hyn o bryd, mae dros 75,000 o bobl yn gweithio ar draws Prifddinas-Ranbarth Caerdydd mewn Peirianeg a Pheirianeg Electronig. Y cyflog cyfartalog y rheini sy'n gweithio yn y diwydiant yw £33,000. (Lightcast, 2022).

EICH DYFODOL

Gall cyrsiau peirianeg arwain at amrywiaeth enfawr o yrfaoedd.

Mae'r rhan fwyaf o fyfyrwyr Lefel 3 yn symud ymlaen i brifysgol neu brentisiaeth i hybu eu dysgu. Mae CCAF hefyd yn cynnig HNC Peirianeg fel llwybr dilyniant.

Mae llawer o fyfyrwyr eraill yn defnyddio'r sgiliau a'r cymwysterau y maent wedi'u hennill i fynd yn syth i gyflogaeth.



Mi wnes i ystyried dod i'r coleg a gweld mai Peirianeg Drydanol oeddwn i eisiau ei wneud. Roedd i'w weld yn gyfle da i mi, felly fe ddes i weld a oedd hwn yn rhywbeth yr oedd gen i ddi-ddordeb ynddo ac eisiau gwneud gyrfa ohono.

Rwyf wirioneddol wedi mwynhau'r sesiynau ymarferol ar y cwrs; ac mae'r cyfleusterau'n wych gan fod ganddynt bopeth sydd ei angen arnoch i baratoi ar gyfer cyflogaeth yn y dyfodol. Fel rhan o'm cwrs rwyf wedi defnyddio dronau a robotiaid bychan hefyd. Mae'r athrawon wedi bod yn gefnogol iawn drwy gydol y cwrs ac ar ôl cwblhau'r cwrs hwn rwy'n gobeithio ennill Prentisiaeth Uwch neu fynd yn fy mlaen i'r Brifysgol i astudio Peirianeg Drydanol.

Kieran Devine

Cyn-fyfyrwr Peirianeg Drydanol Lefel 3

Am fwy o wybodaeth ac i wneud cais
cavc.ac.uk/cy/Engineering



ESOL a ESOL+

Gwella'ch Saesneg, a'ch sgiliau ar gyfer gyrfa yn y dyfodol

Mae CAVC yn gweithio gyda llawer o bobl ifanc nad Saesneg yw eu hiaith gyntaf yn flynyddol.

Yn y Coleg gallwch astudio Saesneg ar gyfer Siaradwyr Ieithoedd Eraill (ESOL) ar y lefel gywir i chi a dechrau hyfforddi ar gyfer eich gyrfa yn y dyfodol ar yr un pryd. Byddwch yn gwella eich sgiliau siarad, gwrando, darllen ac ysgrifennu yn Saesneg. Bydd hyn yn eich helpu mewn bywyd a gwaith yn y dyfodol. Ar y cwrs ESOL+ byddwch yn ennill sgiliau, profiad a chymwysterau ar gyfer gyrfa yn y dyfodol ar yr un pryd ac ar yr un campws coleg.

BETH ALLAF ASTUDIO?

ESOL	Barri/Dinas
Sgiliau Astudio Academaidd ESOL+	Dinas
Gweinyddiaeth Busnes ESOL+	Dinas
ESOL+ Adeiladu	Dinas
Trin Gwallt a Gwasanaeth Cwsmeriaid ESOL+	Dinas
Iechyd a Gofal Cymdeithasol ESOL+	Dinas
Lletygarwch ac Arlwyio ESOL+	Dinas
AAT ESOL+	Dinas
Sgiliau ar Gyfer Cyflogaeth ESOL+	Dinas
Camu mewn i AB ESOL (Dan 20 oed)	Dinas

Mae Campws Canol y Ddinas hefyd yn gartref i REACH+ – hwb asesiad ESOL yng Nghaerdydd.
www.reach.wales

EICH CAVC

Mae CCAF yn gweithio gyda miloedd o bobl bob blwyddyn i wella eu Saesneg ar gwrs ESOL.

Rydyn ni'n sicrhau eich bod chi'n dysgu Saesneg ar y lefel iawn i chi. Pan fyddwch yn gwneud cais, rydym yn eich gwahodd i'r coleg i gwrdd â'n tîm cyfeillgar yn ein Canolfan REACH. Maen nhw'n gwirio pa lefel sy'n iawn i chi pan fyddwch chi'n dechrau.

EICH DYFODOL

Ar ôl gorffen ESOL+ mae llawer o bobl ifanc yn astudio cwrs lefel uwch yn y coleg.

Mae rhai myfyrwyr ESOL+ yn defnyddio'r sgiliau a'r cymwysterau y maent wedi'u hennill i fynd yn syth i waith.

“

Fe ddes i astudio ESOL yng Ngholeg Caerdydd a'r Fro gan fy mod i eisiau gwella fy Saesneg, a fydd yn fy nghynorthwyo i ddod o hyd i swydd yn y dyfodol gobeithio. Roeddwn yn gwybod y byddai'n brofiad unigryw dysgu Saesneg gyda siaradwyr brodorol. Mae'r broses o ddechrau'r cwrs ar Lefel 1 Mynediad wedi bod yn dda i mi; rwyf wedi gweld y datblygiad drwy'r lefelau'n dda; ac rwyf wedi derbyn cymorth rhagorol gan fy holl athrawon. Mae'r cymorth addysgu wedi bod yn rhagorol ar hyd y blynyddoedd rwyf wedi bod yn y Coleg, maent yn darparu cyngor ac arweiniad gwych ac maent bob amser wrth alw i gynorthwyo.

Bydd o fantais i mi ar ôl gadael y cwrs hwn, gan y byddaf yn rhugl mewn dwy iaith, a bydd hyn o gymorth imi gael swydd yn y dyfodol.

Michalis Pappas

Cyn-fyfyrwr SSIE a Gweinyddiaeth Busnes

”

Am fwy o wybodaeth:
cavc.ac.uk/cy/ESOLPlus



Esports

Oes gennych chi angerdd am gemau cyfrifiadurol? Mae Esports yn ddiwydiant byd-eang sy'n tyfu'n gyflym ac sy'n cynnig llawer o lwybrau gyrfa o reoli digwyddiadau, hyfforddi, newyddiadau a marchnata.

Ar gwrs Esports byddwch yn datblygu gwybodaeth sector-benodol, yn ogystal â sgiliau trosglwyddadwy y mae cyflogwyr yn eu gwerthfawrogi. Byddwch yn dysgu am sefydliadau gemau cyfrifiadurol, gwaith tîm, lles, cynllunio digwyddiadau, datblygu cynnwys a ffyrddio gemau. Mae astudio lefel uwch yn cynnwys dealltwriaeth o dimau hyfforddi, strategaethau, dadansoddi a thactegau, menter ac entrepreneuriaeth a seicoleg chwaraeon.

Byddwch hefyd yn cael y cyfle i chwarae fel rhan o dîm cystadleuol a chymryd rhan mewn twrnameintiau. Byddwch yn dysgu mewn cyfleusterau gemau cyfrifiadurol o safon uchel gyda'r caledwedd diweddaraf i alluogi chwarae cystadleuol ar lefel broffesiynol.

**BETH ALLAF
ASTUDIO?**

Esports

L1 L2 L3 Barri

EICH CAVC

Mae ein cymwysterau wedi'u cymeradwyo gan Gymdeithas Esports Prydain, sy'n golygu y bydd cyflogwyr yn y diwydiant cynyddol hwn yn cydnabod eich addasrwydd a'ch sgiliau.

Byddwch yn dysgu gan athrawon arbenigol mewn cyfleusterau arbenigol, ac yn elwa o siaradwyr gwadd, dosbarthiadau meistr a theithiau.

Byddwch hefyd yn rhoi theori ar waith, gan ddatblygu eich sgiliau ymhellach trwy drefnu digwyddiadau.

Drwy hyfforddi gyda Thîm Academi Esports CCAF ochr yn ochr â'ch cwrs, byddwch yn cwblhau twrnameintiau cenedlaethol yng nghyngrair BEA!

EICH DIWYDIANT

Mae sector Esports y DU wedi tyfu ar gyfradd flynyddol o 8.5% rhwng 2016 – 2019 (Ukie 2020)

EICH DYFODOL

Mae cyrsiau Esports CCAF yn rhoi cymwysterau, sgiliau a phrofiad arbenigol i chi yn y diwydiant Esports.

Gall myfyrwyr hefyd ddefnyddio eu cymwysterau a'u sgiliau i symud ymlaen i brifysgol a gyrfaedd mewn meysydd eraill. Mae myfyrwyr blaenorol wedi symud ymlaen i brifysgol i astudio amrywiaeth o gyrsiau gan gynnwys Esports, Rheoli Digwyddiadau a Newyddiadau Chwaraeon.

Mae astudio yng Ngholeg Caerdydd a'r Fro wedi fy ngalluogi i symud ymlaen at rywbeth nad oeddwn i'n meddwl y gallwn ei wneud. Fe'n helpodd i i astudio cwrs Chwaraeon Cyfrifiadurol ym Mhrifysgol Nottingham Trent, gan ehangu fy ngorwelion ar yr hyn y gallwn ei wneud yn y dyfodol, a'm gosod ar y llwybr cywir i allu gweithio mewn Chwaraeon Cyfrifiadurol a'i ddilyn fel gyrfa, sy'n fy nghyffro'i'n fawr. Rwyf yn teimlo'n angerddol iawn ynghylch Chwaraeon Cyfrifiadurol, ac rwyf wedi gallu gwireddu fy mreuddwydion diolch i'r gefnogaeth a dderbyniais gan y Coleg.

Owain Godfrey

Cyn-fyfyrwr Chwaraeon Cyfrifiadurol Lefel 3

Am fwy o wybodaeth ac i wneud
cais cavc.ac.uk/cy/esports



cavc.ac.uk

Trin Gwallt, Harddwch a Therapiau Ategol

Enillwch y cymwysterau a'r profiad diwydiant sydd eu hangen arnoch i ddechrau eich gyrfa fel Steilydd Gwallt, Technegydd Lliw, Therapydd Harddwch, Therapydd Cyflenwol neu Reolwr Salon.

Byddwch yn dysgu gan staff â chymhwyster diwydiant, gan ddefnyddio cynhyrchion o ansawdd uchel gan gynnwys Elemis ac Goldwell, mewn cyfleusterau rhagorol gyda chleientiaid sy'n talu, yn ogystal ag elwa o ddosbarthiadau meist'r gan weithwyr proffesiynol sy'n ymweld. Cewch elwa ar hyfforddiant yn ein cyfleusterau rhagorol o safon diwydiant gan gynnwys salon a sba urbasba yng Nghaerdydd ac Academi urbasba yn y Barri.

BETH ALLAF ASTUDIO?

Barbro	L2 Dinas
Harddwch	L1 Dinas
Therapi Harddwch	L2 Barri/Dinas
Therapi Harddwch a Sba	L3 Barri/Dinas
Gwallt a Harddwch	E Dinas
Gwallt a Harddwch	L1 Barri/Dinas
Trin Gwallt	L2 L3 Barri/Dinas
Colur Gwallt a'r Cyfryngau	L2 Barri
Gwasanaethau Colur ac Ewinedd	L2 Dinas
Gwallt i'r theatr, Effeithiau Arbennig a Chyfrngau Gwallt a Cholor	L3 Dinas

EICH CAVC

Dysgwch gyda'n staff cymwys a phrofiadol yn y diwydiant, ac elwa o'n cysylltiadau â siaradwyr gwadd, dosbarthiadau meist'r ac ymweliadau gan gyflogwyr.

Mae ein salonau a'n sba, urbasba ac academi urbasba, yn cynnig amgylchedd proffesiynol i chi ddysgu, gyda thechnoleg flaenllaw ar gyfer y diwydiant.

Mae gan ein myfyrwyr hanes o lwyddo mewn cystadlaethau sgiliau diwydiant, gan gystadlu i fod y gorau yn y wlad yn yr hyn y maent yn ei wneud.

EICH DIWYDIANT

Mae ychydig dros hanner o fusnesau trin gwallt a harddwch yn ennill trosiant blynyddol o bron i £99,000. Mae'r diwydiant yn cynhyrchu bron i £7.7 biliwn i Economi'r DU. NHF (2018) Bydd y diwydiant angen dros 5,500 o weithwyr newydd yng Nghymru erbyn 2022. (Dyfodol Gwaith 2012-2022). Yn ôl Data Lightcast 2022, bydd y gweithlu Trin Gwallt a Harddwch yn tyfu'n raddol ar raddfa o 2.6% ym Mhriifddinas-Ranbarth Caerdydd erbyn 2026.

EICH DYFODOL

Mae ein myfyrwyr yn mynd ymlaen i yrfaeodd llwyddiannus yn rhai o'r salonau a'r sba gorau yn y wlad. Mae rhai hyd yn oed yn sefydlu eu busnes eu hunain.

Gallech ddechrau gyrfa fel Steilydd Gwallt, Technegydd Lliw, Barbwr, Therapydd Harddwch, Technegydd Ewinedd, Therapydd Estheteg, Arbenigwr Gwallt Theatr a Cholor, Rheolwr Salon a mwy.

Mae rhai myfyrwyr yn symud ymlaen i gyrsiau arbenigol lefel uwch yn CCAF gan gynnwys cymwysterau estheteg Lefel 4 proffesiynol, yr HNC mewn Celfyddyd Colur Technegol neu'r HND mewn Gofal Iechyd Cyflenwol.

“

Mi wnes i lwyr fwynhau fy nghyfnod yn astudio yng Ngholeg Caerdydd a'r Fro, mae'n sicr wedi bod o gymorth i mi gyrraedd lle roeddwn i eisiau bod. Fe ddechreuais ar y cwrs Harddwch a Gwallt Lefel 2, cyn mynd yn fy mlaen i'r cwrs Harddwch a Therapi Spa Lefel 3. Yna, fe ddychwelais i gwblhau cwrs Uwch Estheteg Lefel 4. Roedd hi'n wych cael dysgu a chael profiad gwaith gwerthfawr mewn salon go iawn. Un o fy uchafbwyntiau oedd cystadlu mewn Cystadleuaeth Sgiliau'r Byd a chipio'r ail wobwr. Ers gadael, rwyf wedi sefydlu salon fy hun, ble rwyf yn cynnig amrywiaeth o driniaethau. Y flwyddyn nesaf byddaf yn mynd ymlaen i gyflogi technegydd ewinedd a therapydd harddwch i'm helpu i dyfu'r busnes a chynnig hyd yn oed mwy o wasanaethau i'm cleientiaid.

Freya Rees

Cyn-fyfyriwr Harddwch Lefel 2 a 3 ac yn raddedig mewn Uwch Estheteg Lefel 4

”

Am fwy o wybodaeth ac i wneud cais cavc.ac.uk/cy/HairandBeauty



cavc.ac.uk

Iechyd a Gofal Cymdeithasol

Enillwch y cymwysterau, y wybodaeth, y sgiliau a'r profiad angenrheidiol i ddechrau eich gyrfa yn y sector gofal. Mae angen mwy o bobl i weithio yn y sector gofal ac mae llawer o gyfleoedd i'r rheini sydd â'r sgiliau a'r cymwysterau cywir i gael gyrfaedd llwyddiannus, a gwneud gwahaniaeth gwirioneddol drwy gefnogi eraill.

O waith cymdeithasol i waith ieuencid, o gartrefi gofal i ysbysai a llawer o leoliadau eraill, byddwch yn dysgu am y gyrfaedd sydd ar gael ac yn cael profiad ohonynt. Byddwch yn cael eich addysgu gan athrawon sydd â phrofiad o ddiwydiant ar bob cwrs, ac yn ymgymryd â lleoliadau gwaith gyda chyflogwyr, i ychwanegu at eich profiad ymarferol a'ch helpu i ddewis gyrfa rydych chi yn ei charu.

BETH ALLAF ASTUDIO?

Sgiliau ar gyfer Gweithio mewn Iechyd a Gofal	E Barri/Dwyrain/ Gorllewin
Cyflwyniad i Ofal, Blynyddoedd Cynnar a Gofal Plant	L1 Barri/Dwyrain
Paratoi i weithio ym maes Iechyd a Gofal Cymdeithasol	L2 L3 Barri/Dinas
Iechyd a Gofal Cymdeithasol	L3 Barri/Dinas
Gwaith Ieuencid	L2 Barri/Dinas

EICH CAVC

Mae pob cwrs yn cynnwys lleoliadau gwaith ysturlon mewn lleoliadau iechyd a gofal cymdeithasol. Mae'r rhain yn datblygu sgiliau gwerthfawr a phrofiad ymarferol ar gyfer dechrau eich gyrfa.

Mae CCAF yn cynnig Cynllun Cadetiaid Nyrsio Coleg Brenhinol y Nyrsys Tywysog Cymru, gan baratoi pobl ifanc ar gyfer gyrfaedd mewn nyrsio gyda phrofiad gwaith ymarferol pellach i gefnogi eu dyfodol.

Mae ein hathrawon hefyd yn gymwys ac yn brofiadol yn y sector gofal.

EICH DIWYDIANT

Ar hyn o bryd, mae bron i 103,500 o bobl yn cael eu cyflogi yn y sector hwn ym Mhrifddinas-Ranbarth Caerdydd, a disgwylir i'r niferoedd cyflogaeth gyrraedd 105,000 erbyn 2027 (Lightcast 2022). Mae'r rhagamcanion hefyd yn awgrymu y bydd angen tua 20,000 o weithwyr ychwanegol dros y 10 mlynedd nesaf. (Gofal Cymdeithasol Cymru 2018).

EICH DYFODOL

Mae llawer o fyfyrwyr iechyd a gofal cymdeithasol yn symud ymlaen yn uniongyrchol i gyflogaeth mewn ystod eang o rolau a lleoliadau, gan gynnwys gofal cymunedol, cartrefi gofal a gwaith mewn ysbysai.

Mae rhai myfyrwyr Lefel 3 yn symud ymlaen i brifysgol i astudio pynciau gan gynnwys Gwaith Cymdeithasol, Gofal Ieuencid a Chymunedol.

Mae'r cwrs wedi rhoi profiad gwerthfawr, ymarferol i mi ym maes gofal iechyd a chefais gefnogaeth fy athrawon drwy gydol fy amser yma. Mae'r cyfleusterau yn wych ac rydym wastad yn defnyddio'r offer diweddaraf, sy'n bodloni safonau'r diwydiant. Mae'r Coleg hefyd wedi rhoi cysylltiadau trafndiaeth hygyrch i mi, sy'n golygu y gallaf gyrraedd a gadael y campws yn ddidrafferth. Rwy'n edrych ymlaen at fy nyfodol, ac yn awyddus i fynd ymlaen i Lefel 3 y flwyddyn nesaf ac yna dechrau gweithio yn y sector.

Salma B'Zioui

Myfyrwraig Lefel 2 Iechyd a Gofal Cymdeithasol

Am fwy o wybodaeth ac i wneud cais
cavc.ac.uk/cy/Care



cavc.ac.uk

Arlwyo a Lletygarwch

Mae ein cyrsiau arlwyo a lletygarwch yn cynnig cyfle i chi ennill y wybodaeth, y sgiliau, y profiad a'r cymwysterau a gydnabyddir gan ddiwydiant i ddechrau gyrfa fel Cogydd, Pobydd neu arbenigwr Blaen Tŷ. Byddwch yn dysgu mewn cyfleusterau o'r radd flaenaf gan gynnwys, ceginau hyfforddi enfawr, becws ac yn ein bwytai masnachol – 'Y Dosbarth' ac 'Ystafell Morgannwg'. Mae pob aelod o staff yn arbenigwyr yn y diwydiant a chewch hefyd elwa ar ddsbarthiadau meist'r gan gogyddion gwadd ledled y DU.

BETH ALLAF ASTUDIO?

Pobi	L1 Dinas
Pobi, Patisserie a Melysion	L2 L3 Dinas
Sgiliau Coginio a Gwasanaeth	L1 Dinas
Sgiliau Coginio a Gwasanaeth	L2 Barri/Dinas
Sgiliau Coginio a Gwasanaeth	L3 Dinas
Sgiliau Goruchwylio Lletygarwch	L3 Barri

EICH CAVC

Dyfarnwyd Rosette Coleg yr AA i'n bwyty enwog yng nghanol y ddinas, The Classroom – Y Dosbarth, a hynny am y tro cyntaf yng Nghymru. Yn ogystal fe'i enwyd ymhlith y 3 bwyty Coleg gorau yng Ngwobrau Rosette AA ledled y DU.

Mae'r holl staff yn weithwyr proffesiynol yn y diwydiant a byddwch yn elwa o ddsbarthiadau meist'r gan weithwyr blaenllaw, o leoliadau seren Michelin. Yn ogystal, cewch gyfleoedd am leoliadau gwaith yn y DU ac yn rhyngwladol.

Mae ein myfyrwyr yn enwog am eu llwyddiant mewn cystadlaethau sgiliau – ac fe'u cydnabyddir fel y dalent orau ar gyfer y dyfodol drwy'r wlad!

EICH DIWYDIANT

Ar hyn o bryd, mae dros 78,000 o swyddi yn y Sector Lletygarwch ac Arlwyo, a rhagwelir y bydd hyn yn tyfu 6.3% erbyn 2025. (EMSI 2021). Mae Llywodraeth Cymru yn bwriadu tyfu'r diwydiant yn sylweddol ac mae wedi rhoi cynllun gweithredu ar waith, gan greu mwy o swyddi a chyfleoedd i'r diwydiant.

EICH DYFODOL

Mae'r rhan fwyaf o fyfyrwyr yn dewis symud ymlaen i ddiwydiant, gan gael gwaith fel cogydd, cogydd crwst, pobydd, swyddi blaen tŷ neu reoli lletygarwch.

Mae ein myfyrwyr wedi mynd ymlaen i weithio mewn bwytai seren Michelin a lleoliadau pum seren ledled Cymru, y DU a'r byd.

Mae rhai myfyrwyr hefyd yn dewis symud ymlaen i Addysg Uwch i ddatblygu eu hastudiaethau.

Dewisais astudio yng Ngholeg Caerdydd a'r Fro gan na wnes i fwynhau fy nghyfnod yn yr ysgol, a doedd gen i ddim diddordeb yn unrhyw un o'r pynciau. Agorodd y cwrs Lletygarwch gymaint o ddrwsau i mi – gan gynnwys cyrraedd y rownd gynderfynol Nestle Touque d'Or, ennill yng Nghystadlaethau Sgiliau Cymru, ac rwyf wedi cael y cyfle i gynrychioli'r Deyrnas Unedig yng Nghystadlaethau Sgiliau'r Byd a chystadlu yn Lyon yn 2024. Mae'r coleg wedi rhoi sgiliau i mi i allu cyflawni fy nodau ac wedi fy helpu i sicrhau gwaith ym Mharc Luckman fel 'chef de rang' ym Mwyty Hywel Jones. Rwyf bellach yn astudio ar gyfer fy Niploma Cenedlaethol Uwch mewn Rheoli Lletygarwch yng Ngholeg Caerdydd a'r Fro ochr yn ochr â'm swydd.

Ruby Pile

Cyn-fyfyriwr Lletygarwch Lefel 2 a 3, ac y nawr yn astudio Diploma Cenedlaethol Uwch mewn Rheolaeth Lletygarwch ym CAVC

Am fwy o wybodaeth ac i wneud cais
cavc.ac.uk/cy/Catering



Sgiliau Byw'n Annibynnol

Mae ein cyrsiau Sgiliau Sylfaen yn eich helpu i ddatblygu sgiliau ar gyfer eich dyfodol – ar gyfer byw'n annibynnol neu ar gyfer gwaith.

Rydym yn cefnogi dysgwyr ag anawsterau ac anabledau dysgu. Rydym yn gweithio gyda chi i lunio cynllun dysgu personol yn seiliedig ar eich anghenion, nodau a dyheadau ar gyfer y dyfodol.

Byddwch yn datblygu sgiliau cyffredinol mewn cyfathrebu, byw'n annibynnol, iechyd a lles, cyflogadwyedd a'r gymuned o'ch cwmpas.

BETH ALLAF ASTUDIO?

Tuag at Annibyniaeth

E Dinas

Sgiliau Gwaith a Bywyd

E Barri/Dinas

EICH CAVC

Mae ein cefnogaeth i ddysgwyr yn CCAF wedi ei wobrwyo y gorau yn y DU! (Gwobrau TES, 2022).

Mae gennym athrawon arbenigol a thîm ADY ymroddedig, gydag arbenigwyr mewn sawl maes. Maent yno i gefnogi eich amser yn y coleg a'ch dyfodol.

Gall ein Swyddogion Pontio weithio gyda chi i gefnogi symud i goleg, a gwneud yn siŵr bod gennych bopeth yn ei le i ddechrau gyda ni. Darganfyddwch fwy, neu cysylltwch ag un o'n tîm yn cavc.ac.uk/cy/support.

Mae ein myfyrwyr yn cymryd rhan mewn ymweliadau, teithiau neu gystadlaethau sgiliau cynhwysol i ehangu sgiliau, profiadau a hyder yn ystod y cwrs.

EICH DYFODOL

Mae ein cyrsiau Sgiliau Sylfaen yn datblygu eich sgiliau ar gyfer bywyd a gwaith posibl yn y dyfodol.

Mae rhai myfyrwyr yn symud ymlaen i ddysgu pellach. Mae rhai myfyrwyr yn symud ymlaen i waith.

Mae gennym Interniaethau â Chymorth unigryw gydag amrywiaeth o gyflogwyr sy'n darparu profiad cefnogol i ddechrau eich bywyd gwaith. Yna, mae llawer o fyfyrwyr yn cael swydd gyda'r cyflogwr hwnnw neu'n defnyddio'r profiad i gael gwaith.

“

Fe symudais o'r ysgol i'r coleg llynedd ac mae wedi bod o gymorth mawr i'm hyder. Roeddwn i a'm rhieni ychydig yn nerfus cyn i mi ddechrau'r rhaglen, ond mae wir wedi bod yn brofiad gwych. Rwyf wedi gallu mynd a dod o'r coleg yn hawdd, hyd yn oed ar lwybr bys hirfaith. Mae'r coleg wedi fy ngalluogi i gael profiad gwaith mewn gwneud a gwerthu cacennau ar y campws. Eleni byddaf yn helpu ym Marchnad Nadolig Caerdydd ac yn siop goffi'r Coleg. Fe fydd mwy o gyfleoedd yn codi i helpu yn y dderbynfa ac yn yr adran Adnoddau Dynol. Wedi i mi orffen, byddaf yn edrych i fynd ymlaen i gwblhau Interniaeth â Chymorth yn lleol a chael hyd yn oed mwy o brofiad gwaith.

Lili Rees

Cyn-fyfyrwr Sgiliau Byw Annibynnol, sydd bellach yn dilyn cwrs Interniaeth Cyn-gymorth

”

Am fwy o wybodaeth ac i wneud cais
cavc.ac.uk/cy/livingskills



Cerddoriaeth a Chelfyddydau Perfformio

Perfformio, actio, canu, dawnsio, cerddoriaeth, cynhyrchu... gallwch droi eich angerdd yn yrfa yn y dyfodol. Mae ein cyrsiau Cerddoriaeth a Chelfyddydau Perfformio uchel eu parch wedi'u lleoli ar Gampws Canol y Ddinas, gyda chyfleusterau gwych gan gynnwys stiwdios ffilm, dawns a cherddoriaeth o'r radd flaenaf, ystafelloedd Mac ac ystafelloedd dosbarth creadigol arbenigol. Mae gan Theatr Michael Sheen 100 sedd, ac yn gartref i lawer o berfformiadau a dangosiadau trwy gydol y flwyddyn.

CCAF yw un o'r darparwyr addysg diwydiannau creadigol mwyaf yn y wlad. Mae staff proffesiynol y diwydiant gyda phrofiad a chysylltiadau helaeth a chyfredol yn y diwydiant. Mae hyn yn gweld cysylltiadau cyffrous, prosiectau byw, perfformiadau a chyfleoedd gyda rhai fel BAFTA, It's My Shout a phrif leoliadau cerddoriaeth trwy gydol y flwyddyn, i gyd yn eich helpu i serennu.

BETH ALLAF ASTUDIO?

Cerddoriaeth	L2 Dinas
Cerddoriaeth (Cynhyrchu)	L3 Dinas
Cerddoriaeth (Perfformio)	L3 Dinas
Ymarfer y Celfyddydau Perfformio (Theatr Gerddorol)	L3 Dinas
Ymarfer y Celfyddydau Perfformio (Actio)	L3 Dinas
Perfformio – Diploma Proffesiynol (18+)	L4 Dinas
Ymarfer Technegol a Chynhyrchu (18+)	L4 Dinas

Cyrsiau ar gyfer myfyrwyr 18+ yn unig

EICH CAVC

Mae gan CCAF gysylltiadau agos â'r diwydiant creadigol gan gynnwys Theatr Everyman, BAFTA, It's My Shout, Bad Wolf, Coleg Brenhinol Cerdd a Drama Cymru a mwy. Mae hyn yn cynnig sgrysiâu unigryw a chyffrous am y diwydiant, dosbarthiadau meistr, profiad gwaith, cyfleoedd a chyfranogiad mewn prosiectau byw sydd â phroffil uchel.

EICH DIWYDIANT

Mae'r diwydiant cerddoriaeth yn werth £5.2 biliwn i economi'r DU ac mae ganddo weithlu o 190,000 (UK Music 2019). Yn ôl y data a gynhwysir yn Adroddiad Clwstwr 2020, mae yna dros 2,400 o swyddi yn y diwydiant Cerddoriaeth, perfformio a'r celfyddydau gweledol gyda chyfradd twf blynyddol cyfartalog o 2.2% yng Nghaerdydd (2009-2017).

EICH DYFODOL

Mae llawer o fyfyrwyr yn dewis symud ymlaen i addysg uwch, gan sicrhau lleoedd mewn prifysgolion cerddoriaeth a chelfyddydau perfformio blaenllaw, gan gynnwys Coleg Brenhinol Cerdd a Drama Cymru.

Mae llawer o fyfyrwyr yn symud yn syth i waith, gan ddechrau eu gyrfa yn y diwydiannau creadigol.



Cefais diwtora gwych gan fy athrawon canu, actio a dawnsio sydd wedi fy nghynorthwyo i ddatblygu fel perfformiwr cyflawn. Fe wnaeth y tiwtoriaid waith gwych yn amlygu casgliad o'r byd theatr, o Shakespeare i waith cyfoes, i'n dosbarth; ni adawyd dim byd allan!

Uchafbwynt y cwrs o bell ffordd oedd y sioe gerdd ar ddiwedd y flwyddyn. Perfformiwyd tair sioe o'r sioe gerdd 'I love you, you're perfect, now change!'. Rhoddodd y broses ymarferion ddealltwriaeth imi o weithio mewn amgylchedd proffesiynol. Cawsom i gyd ein trin fel ensemble teithiol go iawn gan dderbyn tiwtora a chyfarwyddo gwych. Dechreuodd sawl myfyrwr y cwrs yn crynu yn eu hesgidiau wrth feddwl am berfformio o flaen erall. Fodd bynnag, diolch i'r cwrs, mae pob un o'r myfyrwyr hyn wedi magu cymaint o hyder ac yn gallu arddangos eu brwdfrydedd yn llawn calon.

Ers hynny rydw i wedi symud ymlaen i gwrs gradd BA Theatr Gerdd yng Ngholeg Brenhinol Cymru wrth weithio fel perfformiwr yn y theatr gerdd.

Rhosyn Boyce-Jones

Cyn-fyfyriwr Y Celfyddydau Perfformio Lefel 3 (Theatr Gerdd)

Am fwy o wybodaeth ac i wneud cais cavc.ac.uk/cy/MusicPerformingArts



Gwasanaethau Cyhoeddus

Dyluniwyd ein cyrsiau Gwasanaethau Cyhoeddus i baratoi myfyrwyr ar gyfer mynediad llwyddiannus i unrhyw un o'r gwasanaethau cyhoeddus mewn lifrai, felly mae'r dysgu'n canolbwyntio ar ymchwilio i waith yr Heddlu, y Gwasanaeth Tân ac Achub, y Gwasanaeth Ambiwylans, y Lluoedd Arfog a'r Gwasanaeth Carchardai.

Caiff y gwasanaethau cyhoeddus hyn eu trefnu a'u hariannu gan y llywodraeth er budd y gymdeithas. Mae ystod eang o alwedigaethau yn y gwasanaethau amddiffyn mewn lifrai a'n nod yw eich paratoi chi gyda'r sgiliau a'r profiad cywir i sicrhau gwaith a chynnydd.

Byddwch yn astudio pynciau ac yn derbyn hyfforddiant ym meysydd fel Dinasyddiaeth ac Amrywiaeth, Ymddygiad a Disgyblaeth, Paratoi Corfforol, Iechyd a Llesiant, Gwaith Tîm, Arweinyddiaeth a Chyfathrebu a mwy. Gydag opsiynau i astudio ar ein Campws Chwaraeon Rhyngwladol Caerdydd neu ar ein Campws y Barri yn y Fro.

BETH ALLAF ASTUDIO?

Gwasanaethau Cyhoeddus

L1 CISC

Gwasanaethau Cyhoeddus

L2 L3 Barri/CISC

EICH CAVC

Mae ein cyrsiau Gwasanaethau Cyhoeddus yn elwa o fynediad i gyfleusterau gwyb gan gynnwys y rhai ar Gampws Chwaraeon Rhyngwladol Caerdydd CAVC.

Mae ein tîm addysgu yn cynnwys pobl sydd â phrofiad uniongyrchol mewn Gwasanaethau Cyhoeddus, a byddwch yn elwa o siaradwyr gwadd ac ymweliadau trwy gydol y cwrs.

Gallwch hefyd ddatblygu eich sgiliau ac adeiladu eich CV ymhellach drwy ymuno â Llu Cadetiaid Cyfunol CAVC.

EICH DIVYDIANT

Ar hyn o bryd, mae 13,000 o bobl yn gweithio mewn galwedigaethau Gwasanaethau Cyhoeddus a Gwasanaethau Mewn Lifrau gyda chyflog cyfartalog o £32,500 y flwyddyn. (Lightcast, 2022)

EICH DYFODOL

Mae llawer o fyfyrwyr y cwrs Lefel 3 yn gwneud cais i brifysgol i hybu eu dysgu a chefnogi eu dilyniant.

Mae myfyrwyr eraill yn defnyddio'r sgiliau, y profiad a'r cymwysterau a enillwyd yn y coleg i gamu'n uniongyrchol i waith mewn gwasanaeth.



Fe ddes i Goleg Caerdydd a'r Fro gan fod y cwrs wedi rhoi llwythi o wahanol lwybrau i mi ddewis ohonynt, yn cynnwys amrywiaeth o yrfaedd yr oedd gen i ddiddordeb ynddynt. Mae'r tiwtoriaid wedi bod o gymorth mawr ac wedi f'annog drwy'r cwrs. Rwyf wedi mwynhau cwrdd â phobl newydd. Mae'r Coleg wedi fy ngwneud yn frwdfrydig ac wedi f'ysgogi a'm cadw ar y llwybr cywir. Uchafbwynt fy nghyfnod yn y coleg oedd gwneud ffrindiau a'r cyfleusterau. Mae'r agweddau ffitrwydd a chyfleusterau wedi fy mharatoi ar gyfer y gwasanaeth tân, sy'n rhywbeth rwyf eisiau ei wneud.

Ar ôl gorffen yn y coleg rwy'n gobeithio mynd yn syth i'r Gwasanaeth Tân, petai hyn ddim yn opsiwn byddwn yn gobeithio mynd i'r Brifysgol i astudio Gwyddor Tân, a fydd yn cynyddu fy siawns i gael fy nghyflogi gan y Gwasanaeth Tân.

Sophie Marie Ventrice

Cyn ddysgwyr Gwasanaethau Cyhoeddus Lefel 3

Am fwy o wybodaeth ac i wneud cais
cavc.ac.uk/cy/publicservices



cavc.ac.uk

Chwaraeon

Trowch eich angerdd am chwaraeon yn yrfa. Gall astudio chwaraeon fod yn llwybr i ystod eang o yrfaeod gan gynnwys hyfforddi, addysgu, seicoleg chwaraeon, iechyd a lles, hyfforddwr ffitrwydd, rheoli chwaraeon a hamdden a mwy.

Byddwch wedi'ch lleoli ar Gampws Chwaraeon Rhyngwladol Caerdydd (CISC) – ein cartref ysbrydoledig ar gyfer chwaraeon, gydag ystafelloedd dosbarth a manau dysgu yn ogystal â champfa fawr, stiwdios ffitrwydd, caeau 3G awyr agored a dan do a thrac athletau. Byddwch hefyd yn elwa o athrawon arbenigol, siaradwyr gwadd a chyfluoedd i roi theori ar waith yn cynnal sesiynau hyfforddi neu'n ymgymryd â lleoliadau gwaith.

BETH ALLAF ASTUDIO?

Chwaraeon	L1 L2 L3	CISC
Perfformiad a Rhagoriaeth Chwaraeon	L3	CISC
Iechyd, Ffitrwydd a Lles	L2	CISC
Hyfforddwr Personol	L3	CISC

EICH CAVC

Mae CCAF o ddifrif yngl n â chwaraeon gyda chyfleusterau chwaraeon rhagorol y byddwch yn elwa ohonynt. Mae Campws Chwaraeon Rhyngwladol Caerdydd (CISC) yn gartref i'r holl gyrsiau chwaraeon ac mae'n cynnwys caeau 3G awyr agored a dan do, campfa fawr, trac athletau a mwy. Bydd gennych hefyd fynediad i Gampws Canol y Ddinas gerllaw i astudio neu ddefnyddio cyfleusterau chwaraeon yno, gan gynnwys ein Cromen Chwaraeon, Campfa Cryfder a Chyflyru a chae 3G.

EICH DIWYDIANT

Mae gan Alwedigaethau Chwaraeon weithlu cynyddol o dros 8,000 gydag amcangyfrif o 1,600 o swyddi ychwanegol erbyn 2026 ym Mhrifddinas-Ranbarth Caerdydd. (Lightcast, 2022).

EICH DYFODOL

Mae llawer o fyfyrwyr yn astudio Chwaraeon neu Berfformiad Chwaraeon a Rhagoriaeth, yn symud ymlaen i'r brifysgol i astudio ystod eang o gyrsiau, gan gynnwys Gwyddor Chwaraeon, Seicoleg Chwaraeon, Ffisiotherapi, Addysgu a mwy. Rydym hefyd yn cynnig addysg uwch yn CAVC.

Mae ein cwrs Iechyd, Ffitrwydd a Lles ar gyfer y rhai sydd am gamu'n syth i gyflogaeth yn gweithio mewn canolfan chwaraeon neu gampfeydd. Mae'r rhain yn aml yn astudio'r cwrs Hyfforddwr Personol i allu gweithio 1-2-1 gyda chleientiaid.



Uchafbwynt y coleg i mi fu cwrdd â phobl sydd yr un mor frwd dros chwaraeon â mi, a'r cyfleusterau. Rwyf wir yn mwynhau sesiynau ymarferol y cwrs, gan gynnwys hyfforddi chwaraeon, dulliau ymchwil ac anatomeg ddynol.

Fy angerdd yw tennis, rhedeg a ffitrwydd campfa. Rwyf wedi mwynhau fy amser yng Ngholeg Caerdydd a'r Fro gan eu bod wedi cefnogi fy ngyrfa tennis.

Yr hyn rwy'n ei hoffi am y coleg yw'r holl gyfleusterau sydd yma, gallaf ddefnyddio'r trac rhedeg, y gampfa a'r cirtiau tennis yn y Tŷ Chwaraeon.

Ar ôl gorffen y coleg, rwyf eisiau mynd i Brifysgol yn America, efallai California neu Texas, ar ysgoloriaeth chwaraeon ar gyfer tennis i astudio hyfforddi.

Nicole Kells

Cyn-fyfyriwr Chwaraeon Lefel 3, sydd nawr yn astudio yng Ngholeg Weatherford yn Texas, wedi iddi gael ei dyfarnu ag ysgoloriaeth tennis

Am fwy o wybodaeth ac i wneud cais cavc.ac.uk/cy/Sport



Teithio a Thwristiaeth

Hoffech chi yrfa yn y diwydiant teithio a thwristiaeth, gyda chyfleoedd cyffrous i weithio ledled Cymru neu'n fyd-eang?

Mae ein cyrsiau teithio a thwristiaeth yn datblygu eich sgiliau a'ch profiad ac yn darparu cymwysterau a gydnabyddir gan ddiwydiant i agor drysau i yrfa yn y diwydiant. Byddwch yn astudio modiwlau gan gynnwys cyrchfannau teithio, ieithoedd tramor, gwasanaeth cwsmeriaid a chymorth cyntaf a gallwch ennill profiad trwy ymweld ag arbenigwyr yn y diwydiant, ymweld â safleoedd a lleoliadau gwaith mewn cyrchfannau ac atyniadau i dwristiaid yng Nghymru a thu hwnt.

BETH ALLAF ASTUDIO?

Teithio a Thwristiaeth

L1 CISC

Teithio a Thwristiaeth

L2 Barri/CISC

Teithio a Thwristiaeth (gyda Chriw Caban)

L3 Barri/CISC

EICH CAVC

Mae gan y Coleg llawer o gysylltiadau â diwydiant sy'n cynnig cyfleoedd i siaradwyr gwadd draddodi, profiad gwaith a lleoliadau gwaith i fyfyrwyr mewn cwmnïau megis British Airways, TUI a Virgin Atlantic, yn ogystal â chyrchfannau twristiaid ledled y DU ac yn rhyngwladol!

EICH DIWYDIANT

Mae'r diwydiant Twristiaeth yng Nghymru werth £6.3 biliwn. Ar hyn o bryd, mae tua 65,000 o bobl yn cael eu cyflogi ym Mhrifddinas-Ranbarth Caerdydd. Rhagwelir y bydd twf o bron i 5% yn hyn, gan arwain at 3,000 o swyddi ychwanegol erbyn 2025 (EMSI 2021).

EICH DYFODOL

Mae llawer o fyfyrwyr yn mynd yn syth i gyflogaeth mewn rolau mewn gwestai, yn rheoli digwyddiadau, atyniadau twristiaid a chyrchfannau gwyliau.

Mae ein cwrs Lefel 3 yn cynnwys ein cwrs Criw Caban enwog. Mae'r cwrs unigryw hwn wedi gweld llawer o fyfyrwyr yn cael gwaith gyda chwmnïau hedfan gan gynnwys Emirates, British Airways, Virgin, EasyJet, TUI ac eraill. Mae myfyrwyr eraill yn dewis symud ymlaen i brifysgol i astudio pynciau gan gynnwys Twristiaeth neu Reoli Digwyddiadau.



Cefais fy nenu at CAVC oherwydd credwn y byddai amgylchedd y coleg yn un addas imi – gan fy mod eisiau astudio rhywbeth sydd wir yn mynd â'm bryd. Teimlwn y gallai Coleg Caerdydd a'r Fro gynnig llawer mwy na dim ond fy nghwrs gan fy mod yn aelod o'r Academi Pêl-rwyd ac yn gynrychiolydd cwrs.

Fy hoff beth ynghylch y cwrs Teithio a Thwristiaeth yw pa mor amrywiol ydyw – doedden ni byth yn sownd yn yr ystafell ddosbarth. Yn ystod y cwrs, cawsom gyfle i dreulio pythefnos yn Palma yn gwneud profiad gwaith, a dysgu mewn amgylchedd ymarferol.

Ers gorffen fy nghwrs, rwyf wedi symud ymlaen i weithio i Swissport ym Maes Awyr Caerdydd.

Chloe Hobbs

Cyn-ddysgwr Teithio a Thwristiaeth Lefel 3, sydd nawr yn gweithio ym Maes Awyr Caerdydd

Am fwy o wybodaeth ac i wneud cais cavc.ac.uk/cy/Tourism



Mynediad Galwedigaethol

Mae ein cyrsiau poblogaidd Mynediad Galwedigaethol yn eich helpu i ddatblygu eich sgiliau, eich cymwysterau a darganfod beth rydych yn ei fwynhau. Bwriad hyn yw y gallwch symud ymlaen i gwrs lefel uwch yn y coleg neu i gyflogaeth.

Byddwch yn dewis dau opsiwn sy'n canolbwyntio ar yrfa i'w dysgu yn ystod eich cwrs. Gallwch ddewis o blith Arlwy, Iechyd a Gofal Cymdeithasol, Chwaraeon, Gwasanaethau Cyhoeddus, Cyfryngau, Celf, TG, Crefftau Adeiladu, Gwallt a Gwaith Barbwr, Harddwch, Gwasanaeth Cwsmer, Busnes, Plymwaith a Gwaith Trydanol, Celfyddydau Perfformio, Mecaneg a Cherddoriaeth. Rydym yn argymhell eich bod yn dewis dau opsiwn yr ydych yn eu mwynhau ac yr hoffech symud ymlaen i astudio neu weithio ynddynt.

Ar y cwrs byddwch yn cymryd rhan mewn prosiectau grŵp a briffiau byw gyda chyflogwyr, teithiau, ymweliadau neu leoliadau gwaith. Rydych hefyd yn parhau i ddatblygu eich sgiliau Saesneg a Mathemateg. Bydd rhai myfyrwyr yn dewis ail-sefyll eu harholiadau TGAU yn y pynciau hyn ar yr un pryd.

BETH ALLAF ASTUDIO?

Mynediad Galwedigaethol

E **L1** Dwyrain/Barri/
Dinas/Gorllewin

EICH CAVC

Mae ein cyrsiau Mynediad Galwedigaethol yn eich helpu i ddod o hyd i'ch angerdd, a datblygu'r sgiliau a'r cymwysterau sydd eu hangen arnoch i ddatblygu.

Mae'n gwrs perffaith os ydych chi wedi methu ennill y graddau TGAU i fod ar y cwrs rydych chi ei eisiau. Neu, os oes angen mwy o gefnogaeth arnoch i ddod o hyd i bwnc yr ydych am ei astudio.

Mae llawer o fyfyrwyr yn dewis ail-sefyll eu harholiadau TGAU Saesneg neu Fathemateg – sy'n help mawr i'ch dilyniant yn y dyfodol.

EICH DYFODOL

Rydyn ni eisiau i chi fwynhau'r coleg a datblygu – gan symud ymlaen i'r cwrs a'r llwybr gyrfa rydych chi ei eisiau.

Mae myfyrwyr ar ein cyrsiau Mynediad Galwedigaethol yn symud ymlaen i gyrsiau Lefel 1 a 2 yn y Coleg gan gynnwys TG, Adeiladu, Gwallt a Harddwch, Chwaraeon, Iechyd a Gofal, Celf a Dylunio, Cerddoriaeth, a llawer mwy!

Mae rhai yn defnyddio'r TGAU y maent yn eu hennill tra ar Fynediad Galwedigaethol i helpu gyda'u dilyniant yn ogystal.

Pan ymunais â'r coleg, astudiais gwrs Mynediad Galwedigaethol am ddwy flynedd, ac yna es ymlaen i astudio Cyfryngau MAC am flwyddyn yn Academi Cyfryngau, Caerdydd. O fy nghwrs Mynediad Galwedigaethol, byddwn wedi gallu symud ymlaen at gyrsiau coginio, gwyddoniaeth neu chwaraeon ymhlith eraill, ond dewisais gwrs cerddoriaeth. Roedd cael cynifer o gyfleoedd i ddewis o'u plith yn wych. Symudais ymlaen wedyn at Gerddoriaeth a Pherfformio Lefel 2 a Lefel 3. Fy ngham nesaf yw mynd i'r brifysgol.

Fy nghyflawniad mwyaf ers bod yn y coleg yw ennill perfformiwr gorau CAVC yn 2020, a chael pobl sy'n credu yn yr hyn rwyf yn ei wneud yn cydnabod fy ngherddoriaeth oedd fy uchafbwynt mwyaf.

Mae'r gefnogaeth rwyf wedi'i chael, yn enwedig gan fy nhwtoriaid, wedi bod yn wych; bob amser yn credu yn fy ngallu. Ni fyddwn byth wedi gallu cyrraedd y sefyllfa hon oni bai am y gefnogaeth yno.

Mathew Williams

Cyn-fyfyriwr Mynediad Galwedigaethol a Cherddoriaeth a Pherfformio

Am fwy o wybodaeth ac i wneud cais
cavc.ac.uk/cy/Preparation



SUT I WNEUD CAIS

NOSWEITHIAU AGORED

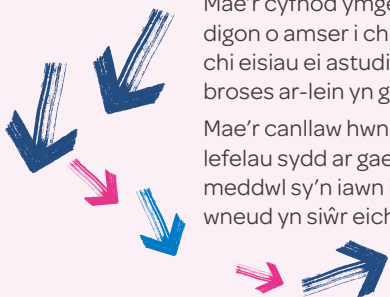
Yn dechrau o fis Hydref, mae Nosweithiau Agored yn cael eu cynnal trwy gydol y flwyddyn. Mae ymweld â ni yn ffordd wych i'ch helpu i ddewis cwrs cavc.ac.uk/cy/openevenings



GWNEWCH GAIS AR-LEIN

Mae'r cyfnod ymgeisio yn dechrau ym mis Hydref er mwyn rhoi digon o amser i chi sicrhau eich lle. Chwiliwch am y cwrs rydych chi eisiau ei astudio ar-lein ac yna clicio ar "ymgeisio". Mae'r broses ar-lein yn gyflym a hawdd.

Mae'r canllaw hwn a'r wefan yn rhoi syniad i chi o'r gwahanol lefelau sydd ar gael. Dylech ymgeisio am y lefel rydych chi'n meddwl sy'n iawn i chi. Yna byddwn yn gweithio gyda chi i wneud yn siŵr eich bod ar y cwrs iawn i chi.



Y CAMAU NESAF

Byddwch yn cael cadarnhad ein bod wedi cael eich ffurflen gais gan ein Tîm Gwasanaethau Myfyrwyr cyfeillgar a fydd yn prosesu eich cais ac yn rhoi gwybod i chi beth sy'n digwydd nesaf.

Mae proses ymgeisio nifer o'n cyrsiau yn cynnwys diwrnod i ymgeiswyr, clyweliad neu ddigwyddiad gwybodaeth. Mae hyn yn gyfle gwych i gwrdd â'ch darpar cyd-fyfyrwyr!



COFRESTRU

Yn ystod yr Haf (yn benodol ym mis Awst yn dilyn y canlyniadau TGAU ar gyfer y mwyafrif o fyfyrwyr), byddwch yn cael gwahoddiad i gofrestru.

RYDYM YN EDRYCH YMLAEN ATOCH YN YMUNO Â NI!

UNRHYW GWESTIYNAU?

Cysylltwch â'n tîm Gwasanaethau Myfyrwyr cyfeillgar:
Ffoniwch ni ar **02920 250 250** E-bostiwch ni:
studentservices@cavc.ac.uk Sgwrs Fyw ar gael ar ein gwefan: cavc.ac.uk



cavc.ac.uk

Dylunio gan Limegreentangerine

Ymwadiad: Mae Coleg Caerdydd a'r Fro yn ceisio sicrhau bod ein deunyddiau marchnata yn gywir wrth fynd i'r wasg. Fodd bynnag, yn ystod y flwyddyn fe all manylion rhai o'n cyrsiau newid, gan gynnwys enw cymwysterau, cyrff dyfarnu a lleoliadau. Mae'r Coleg yn cadw'r hawl i beidio â chynnig cwrs os nad yw'n ymarferol i'w rhedeg.

NODIADAU

A series of horizontal dotted lines for writing notes.

